



DCR 500

**Sistema audio di design con
stazione docking universale
per iPhone & iPod**



Istruzioni d'uso

Premessa

Questo manuale aiuta a usare

- in modo sicuro e conforme
- a quanto prescritto

il vostro sistema audio, qui di seguito chiamato impianto o apparecchio.

Destinatari di queste istruzioni d'uso

Le istruzioni d'uso sono rivolte a coloro che

- installano,
- utilizzano,
- puliscono
- o smaltiscono l'apparecchio.

Nomi delle aziende, istituzioni o marche citati sono marchi o marchi registrati e sono proprietà dei rispettivi titolari.

Caratteristiche grafiche di queste istruzioni d'uso

Diversi elementi del manuale sono contrassegnati con simboli particolari. In questo modo risulta facile capire se si tratta di

testo normale,

- elenchi o
- ➔ istruzioni operative.

Nota per il reset:

In alcuni rari casi può succedere che il software dell'apparecchio si “blocchi” e che quest'ultimo non reagisca più a nessun comando.

In tali casi procedere nel seguente modo:

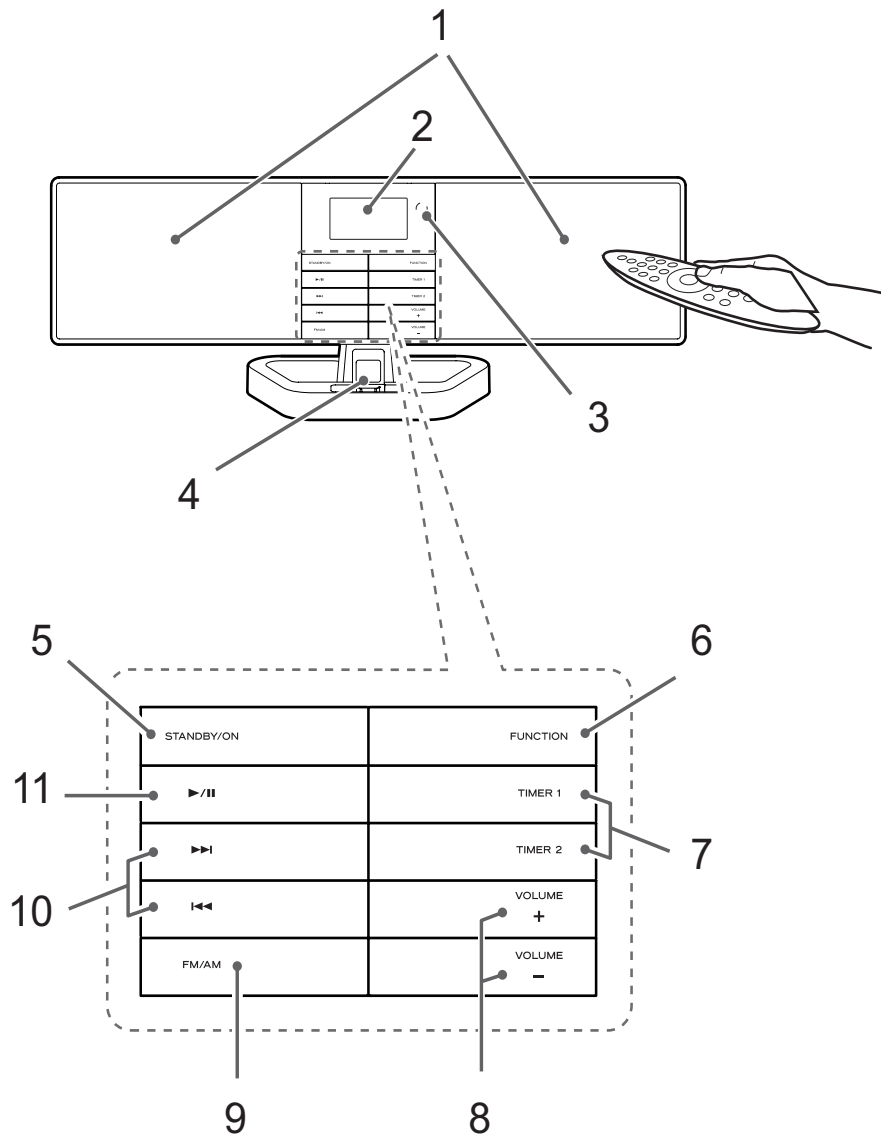
- Spegnere l'apparecchio
- Estrarre la spina di rete dalla presa elettrica
- Attendere per breve tempo
- Inserire la spina di rete nella presa elettrica
- Accendere l'apparecchio.

La memoria del sistema viene resettata e l'apparecchio è nuovamente pronto a funzionare.

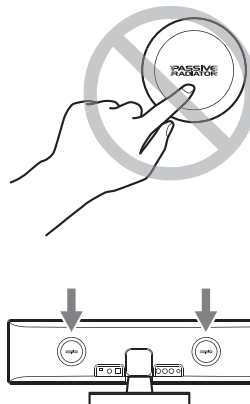
Indice

Panoramica dell'apparecchio	4	Come utilizzare la funzione SLEEP	18
Avvertenze per l'uso	7	Utilizzo dell'iPod tramite il menu	18
Avvertenze per la sicurezza	7	Come utilizzare l'iPhone/l'iPod	18
Uso delle batterie	8	Accensione	18
Descrizione dell'apparecchio	11	Spegnimento.....	19
Confezione	11	Controllo iPhone/iPod, menu	19
Le particolari caratteristiche dell'apparecchio	11	Come usare altri MP3 player	19
Come predisporre l'apparecchio per il funzionamento	12	Come utilizzare la radio	20
Come collegare l'alimentatore.....	12	Come impostare una stazione	20
Come migliorare la ricezione dell'antenna	12	Memorizzazione delle stazioni radio	21
Come collegare l'iPhone/iPod	13	Come spegnere l'apparecchio	21
Come inserire la batteria nel telecomando.....	14	Come utilizzare la funzione timer	22
Collegamento di una fonte sonora esterna	15	Impostazione del timer.....	22
Come utilizzare le diverse funzioni dell'apparecchio ..	16	Come accendere e spegnere il timer.....	23
Accensione dell'apparecchio	16	Come spegnere il timer dopo la sveglia.....	23
Come impostare la fonte	16	Come pulire l'apparecchio	24
Come regolare il volume	16	Come eliminare le anomalie	24
Disattivazione dell'audio.....	16	Dati tecnici	26
Come regolare la luminosità del display	16	Smaltimento dell'apparecchio	27
Come impostare gli effetti sonori.....	17		
Come spegnere l'apparecchio	17		
Come impostare manualmente data e ora.....	17		

Panoramica dell'apparecchio

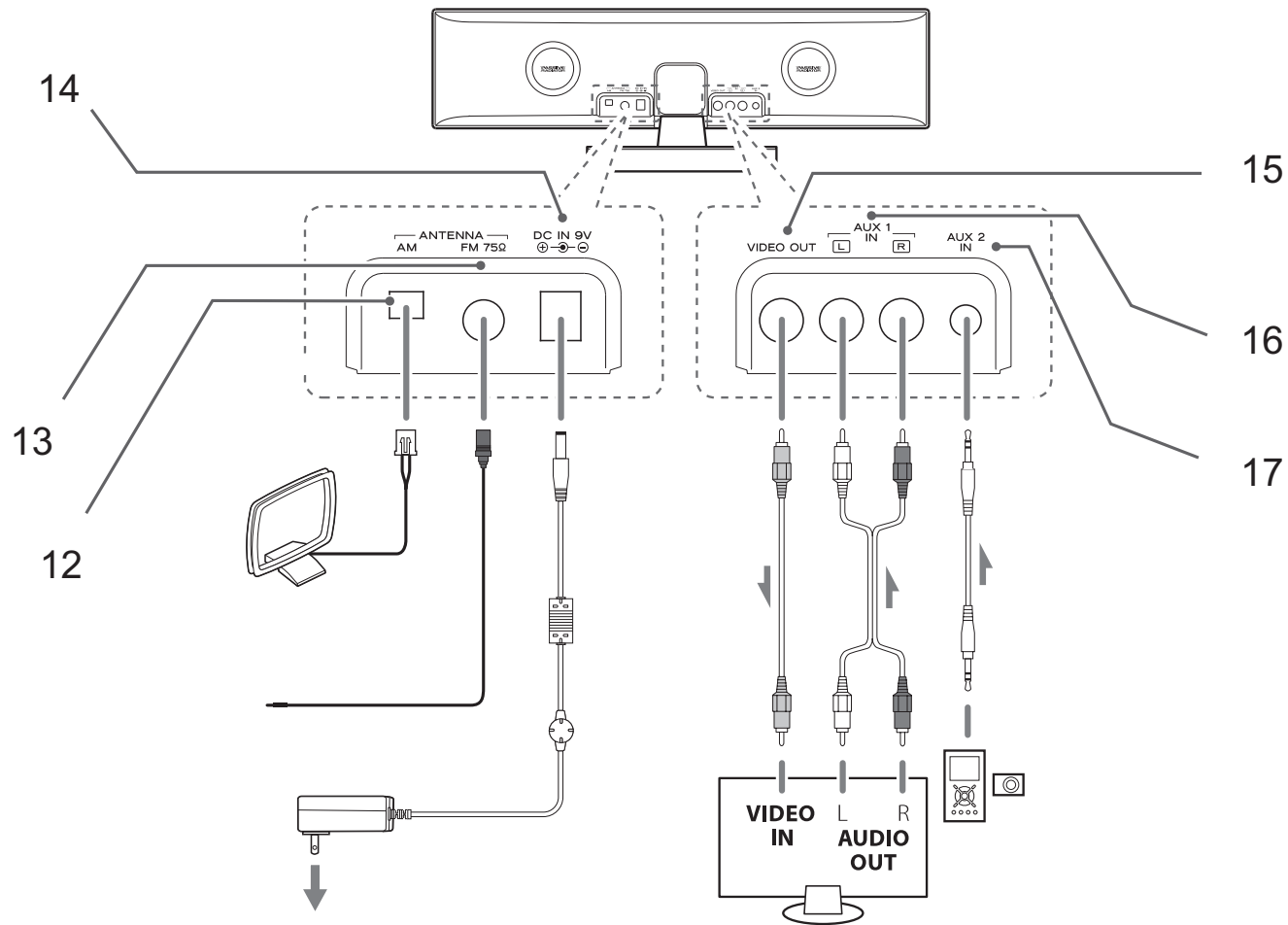


1		Altoparlante
2		Schermo
3	IR	Ricevitore telecomando a infrarossi
4		Dock iPhone/iPod
5	STANDBY/ON	Accensione, spegnimento STANDBY
6	FUNCTION	Selettore modalità iPod, TUNER, AUX 1, AUX 2
7	TIMER 1, 2	Impostazione della funzione Sveglia 1, 2
8	-VOLUME+	Tasti del volume
9	FM/AM	Commutazione FM, AM
10	I◀◀ ▶▶I	iPod: selezione brani, ricerca avanti TUNER: impostazione di frequenza Premere brevemente: manualmente Premendo a lungo: ricerca automatica
11	▶/	iPod: inizio riproduzione, pausa



⚠ Pericolo di danneggiamento!

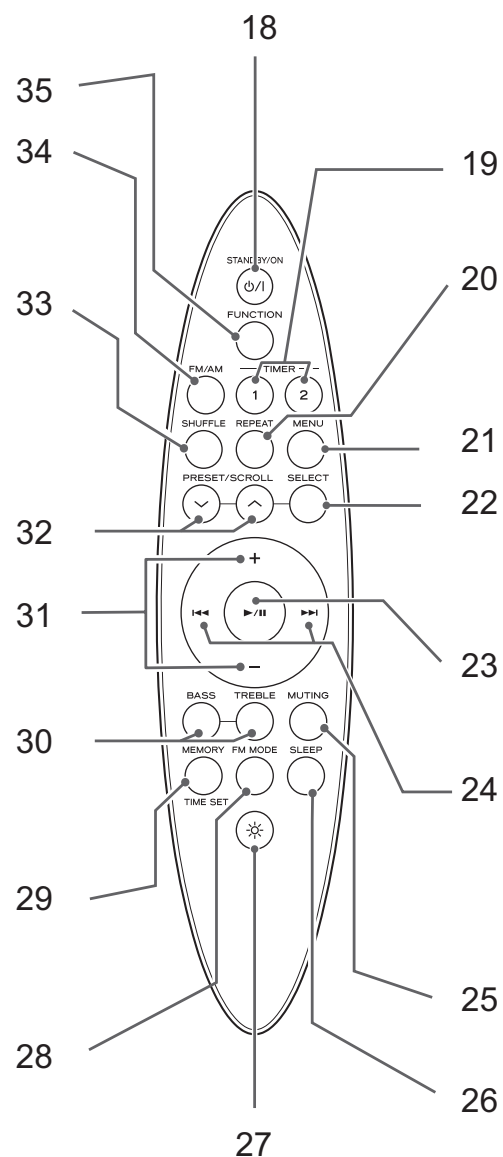
Non toccare le aperture rotonde degli altoparlanti (radiator passivo) sul retro dell'apparecchio!!



12	AM	Attacco per antenna a telaio AM
13	FM	Antenna filare FM, attacco Presa per antenna da 75 Ohm
14	DC IN 9 V	Presca per alimentatore, 9 V \oplus \ominus
15	VIDEO OUT	Uscita video cinch

16	AUX 1 IN R, L	Ingresso audio, stereo cinch
17	AUX 2 IN	Ingresso audio, spinotto 3,5 mm
		Targhetta identificativa (lato posteriore)

Telecomando



18		Accensione, spegnimento (STANDBY)
19	TIMER 1, 2	Impostazione della funzione sveglia
20	REPEAT	Funzione repeat
21	MENU	Apertura menu iPod/iPhone indietro nel menu
22	SELECT	iPod/iPhone: attivazione opzione
23		iPod/iPhone: PLAY/PAUSE
24		iPod/iPhone: indietro TUNER: impostazione della frequenza, avvio della ricerca
25	MUTING	Soppressione dell'audio
26	SLEEP	Funzione SLEEP
27		Luminosità display
28	FM MODE	Commutazione stereo, mono (FM)
29	MEMORY TIME SET	Stazioni PRESET regolazione dell'ora (in standby)
30	BASS TREBLE	Impostazione dei toni bassi, alti
31	- / +	Tasti del volume
32	PRESET/ SCROLL ▼ ▲	Menu iPhone/iPod DOWN UP TUNER: selezione di emittenti preattate
33	Shuffle	Funzione Riproduzione casuale
34	FM/AM	TUNER: selezione banda FM, AM
35	FUNCTION	Selettore modalità iPod, TUNER, AUX1, AUX2

Avvertenze per l'uso

Leggere attentamente le norme di sicurezza e conservarle per eventuali consultazioni successive. Seguire sempre tutte le avvertenze e le istruzioni di questo manuale e riportare sul retro dell'apparecchio.



Avvertenze per la sicurezza

Attenzione - Adattatore di rete!

- L'apparecchio può solo essere collegato a una tensione di rete di 100 - 240 V~, 50/60 Hz. Non cercare mai di far funzionare l'apparecchio con un'altra tensione.
 - Usare solo l'alimentatore fornito in dotazione.
 - La spina di rete deve essere collegata solo dopo aver completato correttamente l'installazione.
 - Qualora l'alimentatore risulti difettoso o l'apparecchio presenti altri danni, esso non deve essere messo in funzione. Non schiacciare i cavi!
 - Quando si estrae l'alimentatore dalla presa, tirare tenendo la spina, non il cavo.
 - Per evitare pericoli di incendio e di scariche elettriche, non esporre l'apparecchio alla pioggia e tenere l'apparecchio in ambienti privi di umidità.
 - Non mettere in funzione l'apparecchio nelle vicinanze di vasche da bagno, piscine o dove si formano spruzzi d'acqua.
- Non mettere mai contenitori con liquidi, es. vasi di fiori, sull'apparecchio. Questi potrebbero rovesciarsi, e il liquido fuoriuscito può provocare danni considerevoli o produrre il rischio di scossa elettrica.
 - Qualora corpi estranei o liquidi penetrassero nell'apparecchio, scollegare immediatamente la spina dalla presa di corrente. Fare controllare l'apparecchio da personale specializzato qualificato, prima di rimetterlo in funzione. In caso contrario, c'è il rischio di subire una scossa elettrica.
 - Non aprire il contenitore. In caso contrario, c'è il rischio di subire una scossa elettrica.
 - Non cercare mai di riparare da soli un apparecchio difettoso. Rivolgersi sempre a uno dei nostri centri di assistenza clienti.
 - Non aprite l'apparecchio in nessun caso - è consentito solo a un tecnico esperto.
 - Corpi estranei, ad es. aghi, monete, ecc., non devono cadere all'interno dell'apparecchio.
 - Non si devono posare fonti di combustione libere, come ad es. candele accese sull'apparecchio.
 - Non permettete mai che i bambini utilizzino da soli l'apparecchio.
 - Fare eseguire i lavori di manutenzione sempre da personale specializzato qualificato. Altrimenti si mette in pericolo se stessi e gli altri.

- Non toccate le connessioni sul lato posteriore dell'apparecchio con oggetti metallici o con le dita. Si possono verificare cortocircuiti.
- L'apparecchio rimane collegato alla rete elettrica anche se si trova disattivato in standby. Estrarre la spina dell'alimentatore dalla presa se non si usa l'apparecchio per un lungo periodo di tempo. Tirare tenendo soltanto la spina.
- Non ascoltare la musica a volume eccessivo. Può danneggiare l'udito in modo permanente.
- Questo apparecchio non deve essere utilizzato da persone (inclusi bambini) con facoltà fisiche, sensoriali o mentali limitate, o con mancanza di esperienza e/o di conoscenze, a meno che non siano sotto la sorveglianza di una persona responsabile della loro sicurezza, che eventualmente le abbia anche istruite su come far funzionare l'apparecchio.
- I bambini devono essere sorvegliati affinché non giochino con l'apparecchio.
- Non è consentito apportare modifiche all'apparecchio.
- Apparecchi o accessori danneggiati non devono più essere utilizzati.

Uso delle batterie

- Tenere le batterie fuori dalla portata dei bambini che potrebbero metterle in bocca e inghiottirle. Questo può provocare seri danni alla salute. Pertanto conservare batterie e telecomando fuori dalla portata dei bambini. In tal caso consultare subito un medico!
- Le batterie nuove non devono essere caricate, riattivate con altri mezzi, separate l'una dall'altra, riscaldate o gettate nel fuoco (**pericolo di esplosione!**).
- Sostituire a tempo debito le batterie che si stanno esaurendo. Prima di inserirle, pulire i contatti delle batterie e dell'apparecchio.
- Sostituire sempre tutte le batterie insieme; utilizzare sempre batterie dello stesso tipo.

Attenzione!

- Non sottoporre le batterie a condizioni estreme. Non metterle su caloriferi e non esporle ai raggi diretti del sole!
- Le batterie danneggiate o da cui sia fuoriuscito del liquido possono provocare ustioni chimiche al contatto con la pelle. In questo caso usare guanti protettivi adeguati. Pulire lo scomparto batterie con un panno asciutto.

Informazioni importanti per lo smaltimento:

Le batterie possono contenere sostanze nocive, che danneggiano la salute e l'ambiente.

- Le batterie sono conformi alla Direttiva europea 2006/66/CE. Esse non devono essere smaltite tra i normali rifiuti domestici.
- Informarsi in merito alle disposizioni locali per lo smaltimento differenziato delle batterie: in questo modo l'ambiente e le persone verranno tutelati da possibili conseguenze negative.

Questi simboli sono presenti sulle batterie contenenti sostanze nocive:



Uso conforme alle disposizioni

L'apparecchio è stato prodotto per la ricezione di emittenti radiofoniche, per la riproduzione di file musicali da apparecchi esterni e come stazione docking per iPod o iPhone. L'apparecchio è concepito per un utilizzo privato e non è indicato per scopi promozionali.

Installazione dell'apparecchio

- Collocare l'apparecchio su un fondo stabile, sicuro e orizzontale. Provvedere a una buona aerazione.
- Non posare mai l'apparecchio su superfici morbide, come tappeti, coperte o in prossimità di tende e addobbi da parete. Le feritoie di ventilazione potrebbero essere coperte. La circolazione di aria necessaria potrebbe quindi interrompersi. Questo potrebbe provocare l'incendio dell'apparecchio.
- Le fessure d'aerazione devono sempre rimanere scoperte. Non devono venire occluse da tende, coperte o giornali.
- Non collocare l'apparecchio vicino a fonti di calore come radiatori. Evitare di esporre l'apparecchio a irradiazioni solari dirette e non lasciarlo in ambienti particolarmente polverosi.
- Prestare attenzione al fatto che, in determinate condizioni, i piedini dell'apparecchio possono lasciare impronte colorate su alcune superfici dei mobili. Applicare una protezione tra l'apparecchio e la superficie del mobile di appoggio.
- Il posto ove collocare l'apparecchio non deve essere scelto in ambienti a umidità elevata, ad es. cucine o saune, perché la formazione di acqua di condensa può provocare danni all'apparecchio. L'apparecchio è destinato all'uso in ambiente asciutto e con clima mite e

non deve essere esposto a gocciolamenti o spruzzi d'acqua.

- Durante l'utilizzo, l'apparecchio deve essere sempre in posizione orizzontale. Non usare all'aperto!
- Tenerlo lontano dagli apparecchi che producono forti campi magnetici.
- Se si usano lampade a risparmio di energia nelle immediate vicinanze, il funzionamento dell'apparecchio può risultare compromesso.
- Non posare oggetti pesanti sull'apparecchio.
- Disporre una base antiscivolo al di sotto dell'apparecchio in modo tale da evitare che i piedini dell'apparecchio lascino il segno sulle superfici dei mobili.
- Quando si sposta l'apparecchio da un ambiente freddo a uno caldo, è possibile che al suo interno si formi della condensa. In questo caso è necessario attendere circa un'ora prima di rimettere l'apparecchio in funzione.
- Assicurarsi che il cavo di rete o il connettore siano sempre facilmente accessibili, in modo da poter scollegare velocemente l'apparecchio dall'alimentazione elettrica! Posare il cavo di alimentazione in modo da evitare che qualcuno si inciampi.
- La presa deve trovarsi il più possibile vicino all'apparecchio.
- Per il collegamento alla rete, inserire completamente la spina nella presa.

- Usare un allacciamento alla rete adatto e facilmente accessibile e non usare prese multiple!
- Non afferrare l'alimentatore o la spina di rete con le mani bagnate: pericolo di scossa elettrica!
- In caso di anomalie o formazione di fumo e odori nell'involucro, staccare subito la spina dalla presa!
- In caso di temporale, estrarre la spina dalla presa.
- Se l'apparecchio non viene usato per lungo tempo, ad esempio nel caso di un lungo viaggio, estrarre la spina dalla presa.
- Un volume troppo alto, in particolare se si usano le cuffie, può provocare danni all'udito.

Telecomando:

- Se l'apparecchio non viene messo in funzione per lungo tempo, estrarre tutte le batterie poiché queste si scaricano e possono danneggiare l'apparecchio.
- **iPod/iPhone:** Non forzare il collegamento dell'iPod/iPhone.

Descrizione dell'apparecchio

Confezione

Accertarsi che siano presenti tutti gli accessori di seguito elencati:

- sistema audio,
- alimentatore, antenna telaio AM, antenna filare FM,
- telecomando (batteria inclusa nella confezione),
- cavo audio, cinch,
- cavo video, cinch
- cavo audio, spinotto 3,5 mm
- il presente manuale d'uso.

Le particolari caratteristiche dell'apparecchio

L'apparecchio consiste di una radio con una stazione docking per la riproduzione di iPhone/iPod e la funzione Timer.

Una volta collegato l'iPhone/iPod, la riproduzione avviene attraverso gli altoparlanti della docking station.

Gli iPhone/iPod inseriti possono essere comandati con i tasti dell'apparecchio oppure comodamente con il telecomando.

- Gli iPhone/iPod inseriti vengono caricati dall'apparecchio.

Con questo apparecchio è inoltre possibile:

- L'apparecchio può riprodurre i brani con la funzione REPEAT e con la funzione di riproduzione casuale.
- La radio riceve sulle frequenze FM 87,5 – 108 MHz e 522 – 1620 kHz.
- È possibile memorizzare 20 emittenti FM e 10 emittenti AM sulle posizioni di programma.
- L'apparecchio dispone di un display dell'ora e di una funzione di allarme con due orari di sveglia.
- È possibile scegliere se essere svegliati con l'iPhone/iPod inserito, con TUNER (radio) oppure con il buzzer.
- L'orologio digitale indica l'ora nel formato 12h o 24h.
- È possibile impostare l'illuminazione del display.
- Si possono collegare 2 apparecchi audio esterni.
- Si possono riprodurre video di un iPhone/iPod collegato a un apparecchio esterno.

Come predisporre l'apparecchio per il funzionamento

Come collegare l'alimentatore

Collegare l'apparecchio alla rete elettrica.

- ➔ Per alimentare l'apparecchio con corrente elettrica, inserire il cavo dell'alimentatore nella presa (14) (DC 9V) dell'apparecchio e successivamente inserire la spina dell'alimentatore nella presa.

Nota:

Usare solo l'alimentatore fornito in dotazione!

- ➔ Prima di collegare il cavo alla presa, assicurarsi che la tensione d'esercizio della spina di alimentazione sia confacente alla tensione di rete locale.
- ➔ La prima volta che si collega l'apparecchio alla rete elettrica, sul display compaiono le indicazioni lampeggianti "12:00" e "JAN/01".

Nota:

In caso di non utilizzo staccare la spina dalla presa. Tirare tenendo la spina e non il cavo. In caso di temporale, estrarre la spina dalla presa. Se l'apparecchio non viene usato per lungo tempo, ad esempio nel caso di un lungo viaggio, estrarre la spina.

Per eliminare il calore che si sviluppa durante il funzionamento deve essere garantita una sufficiente aerazione. Pertanto, non coprire l'apparecchio e non collocarlo in un armadio chiuso. Lasciare uno spazio libero di almeno 10 cm intorno all'apparecchio.

Nota:

È possibile che dopo un blackout elettrico il display **non** visualizzi l'ora corretta.

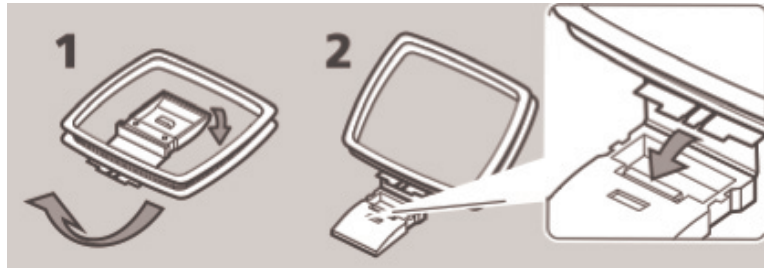
Come migliorare la ricezione dell'antenna

Il numero e la qualità delle stazioni ricevute dipendono dalle condizioni di ricezione nel luogo d'installazione. Utilizzando l'antenna filare (13) è possibile ottenere una buona ricezione.

- ➔ Questa antenna deve essere orientata per tutta la sua lunghezza nella direzione di ricezione più favorevole.
- ➔ In caso di ricezione insufficiente si consiglia di posizionare il tasto FM MODE su MONO.
- ➔ Collegare l'antenna filare FM all'attacco FM ANTENNA (13).
- ➔ Per il collegamento all'antenna esterna, utilizzare un cavo coassiale da 75 Ohm, da inserire nella presa per antenna FM ANTENNA (13).

L'antenna a telaio AM è sufficiente per la ricezione di emittenti AM.

→ Montare l'antenna come raffigurato.



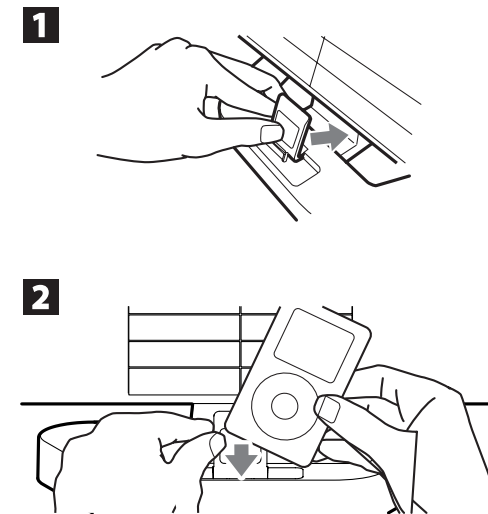
→ Collegare l'antenna a telaio AM con l'attacco AM ANTENNA (12).

→ Girare l'antenna per migliorare la ricezione.

Come collegare l'iPhone/iPod

Nota:

- Non esercitare pressione sul supporto iPod (4). Potrebbe danneggiarsi.
- Se l'iPod è acceso, non deve essere rimosso dal supporto.
- Spingere indietro il supporto iPod (❶).
- Togliere l'iPod/l'iPhone dall'involucro protettivo o dalla custodia e inserirlo con cautela nella stazione docking (❷).
- Rilasciare il supporto iPod.



- L'iPod/iPhone va inserito con cautela nella stazione docking. Non piegare o inclinare l'iPod/iPhone mentre è inserito nella stazione docking. Ciò potrebbe infatti danneggiare la stazione docking o l'iPod/iPhone.
- Per rimuovere l'iPod/iPhone sollevarlo con cautela ed estrarlo.

Nota:

Se durante la riproduzione di musica da un iPhone collegato arriva una telefonata, l'apparecchio arresta la riproduzione e si sente lo squillo.

Come caricare le batterie dell'iPod

Non appena l'iPod è stato collegato, la batteria viene caricata se è **presente** una connessione alla rete elettrica.

Nota:

Sei si usano iPod o altri MP3 player che non vengono collegati attraverso la docking station, non avviene alcuna carica automatica delle batterie.

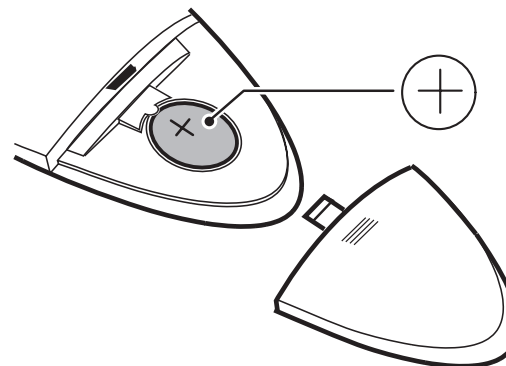
Come inserire la batteria nel telecomando

→ Per il funzionamento del telecomando è già inserita una batteria (CR2025).

Qualora il telecomando non reagisse ai comandi, sostituire la pila a bottone.

→ A tale scopo procedere come segue:

→ Inserire una batteria del tipo CR2025, 3 V. Verificare che la polarità sia corretta. Il polo positivo deve essere rivolto verso l'alto, come raffigurato, nel telecomando capovolto.



→ Richiudere con attenzione il coperchio dello scomparto delle batterie, in modo che la linguetta del coperchio si innesti nell'alloggiamento.

Nota:

Se il telecomando non viene usato per molto tempo, è opportuno estrarre la batteria. Diversamente, il telecomando può danneggiarsi a causa della fuoriuscita del liquido dalla batteria.

- Se il raggio di azione del telecomando si riduce, sostituire le pile.
- Utilizzare pile con una protezione contro la fuoriuscita del liquido!

Come utilizzare l'apparecchio con il telecomando

Con il telecomando a infrarossi è possibile comandare le principali funzioni dell'impianto rimanendo comodamente seduti. Se l'apparecchio viene utilizzato per mezzo del telecomando, procedere come segue:

- Puntare il telecomando verso il relativo punto di ricezione (3) sulla parte anteriore dell'apparecchio.
- Deve essere stabilito un collegamento visuale tra il telecomando e il ricevitore.
- Se il raggio di azione del telecomando si riduce, sostituire le pile.

La portata massima del telecomando è di ca. 6 metri, se si è collocati di fronte all'apparecchio.

Collegamento di una fonte sonora esterna

È possibile riprodurre il suono di apparecchi esterni (ad es. apparecchio TV, lettore DVD, lettore MP3) attraverso gli altoparlanti dell'apparecchio.

- ➔ Collegare l'apparecchio esterno ad Audio L, R dell'attacco AUX-IN 1 (16).
- ➔ Collegare un cavo audio stereo (spinotto 3,5 mm) dell'uscita audio del dispositivo esterno alla presa AUX-IN 2 (17).
- ➔ Con FUNCTION (35) scegliere la modalità AUX 1 o AUX 2.
- ➔ Avviare la riproduzione sul dispositivo esterno.

Riproduzione dei video

Si possono riprodurre video di iPod/iPhone.

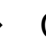
- ➔ Collegare il cavo video all'uscita VIDEO OUT (15).
- ➔ Connettere il cavo video al display del proprio TV.
- ➔ Avviare la riproduzione sull'iPod/iPhone.
- ➔ Regolare il volume sull'apparecchio esterno.

Come utilizzare le diverse funzioni dell'apparecchio

Le impostazioni possono essere effettuate sia con i tasti sull'apparecchio stesso che con il telecomando. Quando i simboli sul telecomando e sull'apparecchio sono uguali, anche le funzioni sono le medesime.

Di norma la descrizione del funzionamento avviene in base ai tasti del telecomando.

Accensione dell'apparecchio

- Con il tasto  (5) oppure (18) accendere l'apparecchio, il display si avvia con l'ultima modalità di funzionamento impostata.

Come impostare la fonte

- Con FUNCTION (6) sull'apparecchio oppure (35) del telecomando passare a iPod, TUNER, AUX 1, AUX 2.

Come regolare il volume

- Premere il tasto -VOL+ (8, 31) per regolare il volume più basso o più alto.

Disattivazione dell'audio

È possibile disattivare gli altoparlanti premendo il tasto MUTING (25). Il volume si ripristina premendo nuovamente il tasto MUTING (25).

Come regolare la luminosità del display


- Premere ripetutamente il tasto DIMMER (27) per regolare la retroilluminazione desiderata.

La luminosità può essere attivata anche in standby.

Come impostare gli effetti sonori

- Premere il tasto BASS (30) del telecomando per impostare i bassi.
- Entro 3 secondi premere i tasti –VOL+ (8, 31) per impostare i toni bassi.
- Premere il tasto TREBLE (30) del telecomando per impostare gli alti.
- Entro 3 secondi premere i tasti –VOL+ (8, 31) per impostare i toni alti.

Come spegnere l'apparecchio

- Con il tasto  (5, 18) spegnere l'apparecchio, l'ora viene visualizzata.

Come impostare manualmente data e ora

- Nella modalità STANDBY (apparecchio spento, ma collegato alla rete elettrica) tenere premuto il tasto TIME SET (29) per ca. 2 secondi. Sul display lampeggia **12 H** o **24 H**.
- Premere **I◀◀ ▶▶I** (24) per modificare la visualizzazione dell'ora nel formato 12h o 24h e confermare con il tasto TIME SET (29).

- Impostare con **I◀◀ ▶▶I** (24) prima le ore, poi i minuti e confermare ogni volta con TIME (29).
- Impostare quindi come descritto l'anno, il mese e il giorno.

L'ora è impostata e inizia il conteggio.

- L'ora viene visualizzata in standby.



Nota:

- Se nella modalità di impostazione non viene premuto alcun tasto per 10 secondi, la modalità termina automaticamente senza alcun salvataggio.
- A seguito di un'interruzione di corrente è necessario impostare nuovamente l'ora e l'orario della sveglia.

Come utilizzare la funzione SLEEP

È possibile impostare l'intervallo di tempo di 90, 75, ... OFF minuti dopo il quale l'apparecchio, in qualsiasi modalità di funzionamento, passa in standby. Sul display compare "SLEEP".

- ➔ Per l'impostazione premere ripetutamente il tasto SLEEP (26).

Utilizzo dell'iPod tramite il menu

Con i seguenti tasti del telecomando è possibile gestire e comandare l'iPod collegato:


- MENU (21): aprire il menu, tornare al menu precedente
- SCROLL ▼ / ▲ (32): navigazione nel menu
- SELECT (22): confermare la selezione, attivare la voce selezionata, aprire

L'uso dei comandi è analogo a quanto avviene con i tasti presenti sull'iPod. All'occorrenza leggere le istruzioni d'uso del proprio iPod.

- ➔ È possibile impostare il volume mediante il tasto VOLUME (8) posto sull'apparecchio oppure -VOL+ (31) sul telecomando.

Come utilizzare l'iPhone/l'iPod

Accensione



- ➔ Accendere l'apparecchio con il tasto  (5, 18) .
- ➔ Collegare l'iPhone/iPod.
- ➔ Premere ripetutamente il tasto FUNCTION (35) per passare alla fonte **iPod**.

Nota:

Se non è collegato alcun iPod, sul display lampeggia il simbolo iPod.

Collegare l'iPod già in funzione, l'apparecchio si accende automaticamente e riproduce la fonte iPod.

Durante la prima operazione di collegamento sul display comparirà "AUTHENT" per l'identificazione dell'iPod. Di seguito si avvia automaticamente la riproduzione con il primo brano del primo album.

- ➔ Premere il tasto   (23) per interrompere la riproduzione.

Selezione dei brani/ricerca automatica

- Premere brevemente i tasti **I◀◀ ▶▶I** (24) per saltare al brano successivo/precedente.
- Premere i tasti **I◀◀ ▶▶I** (24) e tenerli premuti per avviare la ricerca automatica rapida.

Funzioni di ripetizione

- Premere ripetutamente il tasto REPEAT (20) per passare da una funzione di ripetizione all'altra.
- Premere SHUFFLE (33) per avviare la riproduzione casuale.

Spegnimento

- Premere il tasto POWER **⏻** (5, 18). L'apparecchio interrompe la riproduzione e l'iPod va in STANDBY.
- Quando l'iPod è collegato, le batterie vengono caricate se è **presente una connessione alla rete elettrica**.

Controllo iPhone/iPod, menu

Vedere pag.18.

Come usare altri MP3 player

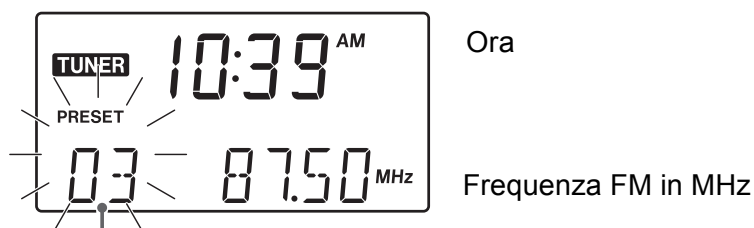
È possibile riprodurre qualsiasi altra fonte musicale mediante la presa AUX IN (16, 17), anche un iPod su cui non è stato effettuato il docking.

Come utilizzare la radio

Nota:

L'apparecchio riceve sulle frequenze FM 87,5 - 108 MHz e AM 522–1620 KHz.

- Con FUNCTION (35) scegliere la fonte TUNER.
- Per selezionare la frequenza desiderata FM o AM, premere il tasto funzione FM AM (34).
- Qualora si decida di impostare FM, è possibile estrarre completamente l'antenna filare orientandola per migliorare la ricezione. Si consiglia di collegare l'apparecchio all'antenna domestica.



Memoria PRESET

Nota:

Di regola le stazioni FM si ricevono in stereo. Viene visualizzata la sigla "STEREO"

- Con il tasto FM MODE (28) è possibile commutare su Mono per nascondere il fruscio.

- Se si imposta AM, per migliorare la ricezione è possibile ruotare l'antenna a telaio.

Come impostare una stazione

Selezione manuale della stazione emittente

- Premendo brevemente i tasti I◀◀ ▶▶I (24) viene gradualmente modificata la frequenza di ricezione verso l'alto o verso il basso. Frequenze FM a intervalli di 0,05 MHz, frequenze AM a intervalli di 9-kHz (= sintonizzazione). In questo modo si riescono a sintonizzare anche emittenti deboli, di cui si conosce la frequenza.

L'indicatore della frequenza sul display mostra la frequenza impostata.

Ricerca automatica emittenti

- La pressione prolungata dei tasti I◀◀ ▶▶I (24) (ca. 2 secondi) avvia la ricerca. La ricerca automatica rileva solo le emittenti con segnale forte. Le emittenti con segnale debole possono essere impostate solo manualmente.
- Ripremendo i tasti I◀◀ ▶▶I (24) (ca. 2 secondi) la ricerca continua. Nel corso della ricerca automatica, l'audio della radio viene disattivato.

Memorizzazione delle stazioni radio

La memoria programmata può memorizzare 20 stazioni nella banda FM e 10 stazioni nella banda AM.

Nota:

Le emittenti salvate non rimangono memorizzate in caso di assenza di corrente.

- Nella modalità di funzionamento TUNER (radio) con FM/AM (34) selezionare FM o AM e impostare la stazione desiderata con i tasti **I◀◀ ▶▶I** (24).
- Premere il tasto MEMORY (29), sul display lampeggia **PRESET**.
- Con il tasto PRESET **▼/▲** (32) selezionare un posto di memoria, se necessario premere ripetutamente il tasto.
- Con il tasto MEMORY (29) memorizzare l'emittente impostata nel posto di memoria.

Nota:

Se per ca. 5 secondi non viene premuto nessun tasto, la modalità Programma viene annullata.

- Memorizzazione di altre emittenti: ripetere il procedimento.

Selezione delle stazioni programmate


- Premere il tasto PRESET **▼/▲** (32) per scorrere in avanti o indietro i posti di memoria memorizzati.

Sul display viene sempre visualizzato il canale impostato.

Cancellare la programmazione di un posto di memoria

- È possibile eliminare la memorizzazione di un posto di memoria memorizzando una nuova emittente sul posto di memoria in oggetto.

Come spegnere l'apparecchio

- Per spegnere l'apparecchio  premere (18). Il display (2) si spegne e viene mostrata l'ora.

Come utilizzare la funzione timer

Nota:

Si può utilizzare la funzione timer soltanto se è stata impostata l'ora corretta, vedere pag. 17.

Sono disponibili 2 timer. L'impostazione è identica.

- Nella modalità AUX, la funzione timer **non** è possibile.

iPod touch/iPhone: se l'iPod touch/l'iPhone è spento non può essere impostata la sveglia mediante IPOD. Non viene emesso alcun segnale BUZZER.

Impostazione del timer

La funzione timer accende l'apparecchio all'ora impostata. È possibile scegliere se essere svegliati con l'iPhone/l'iPod, la radio oppure il buzzer (segnale acustico).

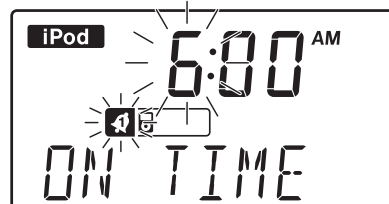
Nota:

- Timer con iPhone/iPod: l'iPhone/iPod deve essere collegato. I dati musicali devono trovarsi sul supporto. Nessuna "Slide to Power Off"!
- TUNER: impostare la stazione radio.
- Se manca la corrente, il timer **non** funziona. Se è mancata la corrente elettrica, quando torna verificare l'ora impostata e reimpostare l'ora di sveglia.

Impostazione dell'ora di accensione

Se durante l'impostazione non viene premuto alcun tasto per più di 10 secondi, l'apparecchio esce automaticamente dalla modalità. È necessario iniziare da capo.

- Premere il tasto TIMER 1 (19) e tenerlo premuto finché sul display non compare ON TIME e l'indicazione delle ore non lampeggia.



- Impostare le ore e i minuti con i tasti I◀◀ ▶▶I (24) e confermare ogni volta con il tasto TIMER 1 (19). Compare OFF TIME.
- Impostare l'orario di spegnimento come descritto.
- Il simbolo della fonte **SOURCE** lampeggia, impostare con I◀◀ ▶▶I (24) la fonte desiderata TUNER 📻, IPOD 📱, BUZZER (🔊) e confermare con il tasto TIMER 1 (19). **VOL** lampeggia.
- Impostare il volume desiderato con i tasti I◀◀ ▶▶I (24) e confermare con TIMER 1 (19).

- L'impostazione è terminata e il timer è programmato. Le impostazioni vengono ripetute per il controllo.
- Commutare l'apparecchio in STANDBY.
- Il timer attivo si riconosce dall'indicatore TIMER sul display.



Nota:

La programmazione del timer 2 è identica.

L'apparecchio si accende all'ora di accensione programmata con la fonte e il volume impostati. Quando si raggiunge l'orario di spegnimento, l'apparecchio si spegne.


- Il volume del BUZZER non è regolabile.
- Il volume minimo è "10".
- Se è stato selezionato TUNER, come sveglia viene impostata l'ultima stazione radio sintonizzata.
- Se non è collegato alcun iPod, la sveglia avviene con il BUZZER.

Come accendere e spegnere il timer

- Premere brevemente il tasto TIMER 1 (19) per accendere e spegnere il timer 1. Le impostazioni vengono ripetute per il controllo.
- Quando il timer è attivato sul display viene visualizzato l'indicatore TIMER.



Come spegnere il timer dopo la sveglia

- Premere il tasto  (18) per disattivare il timer.

Nota:

La funzione timer riaccende l'apparecchio il giorno successivo all'ora impostata. Da questo momento in poi sul display l'indicazione del timer è nascosta.

Come pulire l'apparecchio

Scossa elettrica!

Per evitare il pericolo di una scossa elettrica, non pulire l'apparecchio con un panno umido o con l'acqua corrente. Prima della pulizia staccare la spina.

Attenzione!

Non usare spugne abrasive, polvere abrasiva e solventi come alcol o benzina.

➔ Pulire la custodia con un panno morbido, inumidito con acqua.

Come eliminare le anomalie

Se l'apparecchio non funziona come previsto, effettuare una verifica utilizzando le seguenti tabelle.

Se non si riesce a eliminare l'anomalia come sopra indicato, contattare la casa produttrice.

Problemi con l'apparecchio

Sintomo	Possibile causa/rimedio
L'apparecchio non si accende.	L'apparecchio non è alimentato dalla corrente. Collegare correttamente il cavo di rete alla presa elettrica.
Non si sente alcun suono.	Aumentare il volume. Potrebbe essere stata scelta la fonte sbagliata. Disattivare MUTE.
Si sente un fruscio.	Nei paraggi dell'apparecchio, un altro apparecchio invia onde radio di disturbo. Allontanarlo dai paraggi dell'apparecchio.
Vi sono altri disturbi di funzionamento, forti rumori oppure sul display compare un'indicazione non corretta.	I componenti elettronici dell'apparecchio sono disturbati. estrarre la spina. Lasciare l'apparecchio staccato dalla fonte di energia per ca. 10 secondi. Collegare nuovamente l'apparecchio.
Il display non si accende.	Spegnere l'apparecchio. Estrarre la spina, reinserirla, accendere l'apparecchio.

Problemi con l'iPhone/l'iPod-Dock

Sintomo	Possibile causa/rimedio
Non si riesce a comandare l'iPhone/iPod con i tasti dell'apparecchio.	L'iPhone/iPod non è collegato correttamente sulla docking station, eventualmente ricollegarlo. Il software è vecchio. Aggiornare il software tramite iTunes . L'iPhone/iPod si trova in modalità "locked". Controllare se, quando non è inserito nella docking station, l'iPhone/iPod funziona correttamente. Eventualmente leggere le istruzioni del produttore.
Non si riesce a collegare l'iPhone/iPod.	Rimuovere e reinsertire l'iPhone/iPod. Controllare la stazione docking, se necessario pulirla. Impostare il regolatore (dock adjuster).
L'iPhone/iPod non viene caricato.	L'iPhone/iPod non è collegato correttamente sulla docking station, eventualmente ricollegarlo. Effettuare il collegamento alla rete. Nella modalità TUNER AM non viene effettuata alcuna ricarica!
Non si sente alcun suono.	Aumentare il volume. Accendere la riproduzione su iPhone/iPod. Verificare il Dock.

Problemi con la radio

Sintomo	Possibile causa/rimedio
Non si riceve nessuna stazione radio.	L'apparecchio non è nella modalità Radio. Passare su TUNER servendosi del tasto FUNCTION.
Il suono è debole o di cattiva qualità.	Altri apparecchi, ad es. il televisore, disturbano la ricezione. Posizionare la radio lontano da questi apparecchi. L'antenna non è estratta o orientata correttamente. Estrarre l'antenna. Girare l'antenna o l'apparecchio, per migliorare la ricezione.
Altri problemi	Resettare: → Spegnerne l'apparecchio → Premere il tasto FM/AM per più di 4 secondi

Dati tecnici

Dimensioni dell'apparecchio (largh. x prof. x altezza)	570 x 128 x 195 mm
Peso:	ca. 2,0 kg
Alimentazione di tensione: Alimentatore AC/DC	Corrente alternata 100-240 V, 50 - 60 Hz, 0,55 A 9 V DC, 2,6 A
Telecomando:	Batteria CR2025, 3 V
Potenza di uscita:	2 x 7,5 W sinusoidale
Condizioni ambientali:	da +5 C a +35 C 5% - 90% di umidità dell'aria relativa (che non condensa)
Radio: Gamme di frequenze: Antenna:	FM 87,5–108 MHz AM 522-1620 kHz antenna filare FM antenna telaio AM
Attacco AUX-IN	Spinotto 3,5 mm

Con riserva di modifiche tecniche ed errori. Le dimensioni sono approssimative.

Direttive e norme Questo prodotto è conforme alla direttiva per la bassa tensione (2006/95/CE, 1275/2008/CE), alla direttiva CEM (2004/108/CE) e alla direttiva di marchio CE.



“Made for iPhone/iPod” significa che un accessorio elettronico è stato progettato per collegarsi in modo specifico a iPhone/iPod ed è stato certificato dagli sviluppatori come conforme ai requisiti standard richiesti da Apple.

Apple non è responsabile del funzionamento di questo dispositivo o della sua conformità agli standard di sicurezza e normativi.

iPhone, iPod, iPod classic, iPod nano e iPod touch sono marchi di Apple Computer, Inc., registrati negli Stati Uniti e in altri Paesi.



Come contattare il produttore

DGC GmbH
Graf-Zeppelin-Straße 7
D-86899 Landsberg

www.dual.de

Indicazioni per lo smaltimento

Smaltimento dell'imballaggio

Durante il trasporto, il vostro nuovo apparecchio è stato protetto dall'imballaggio. Tutti i materiali usati sono ecologicamente compatibili e riutilizzabili. Contribuite anche voi smaltendo l'imballaggio nel rispetto dell'ambiente. Potete reperire informazioni sui sistemi di smaltimento presso il vostro rivenditore o il vostro centro di smaltimento comunale.



Pericolo di soffocamento!

Non lasciare l'imballaggio e relativi componenti ai bambini.

Esiste il pericolo di soffocamento a causa delle pellicole e di altri materiali di imballaggio.

Smaltimento dell'apparecchio

I vecchi apparecchi non sono rifiuti privi di valore. Grazie allo smaltimento nel rispetto dell'ambiente, è possibile recuperare materie prime utili. Informarsi presso la propria amministrazione cittadina o comunale circa le opportunità di smaltimento adeguato ed ecologico dell'apparecchio. Prima dello smaltimento dell'apparecchio rimuovere le batterie.



Questo apparecchio è contrassegnato in conformità alla direttiva 2002/96/CE relativa ai vecchi apparecchi elettrici ed elettronici (WEEE).

Una volta terminato il suo ciclo di vita, questo prodotto non deve essere smaltito tra i normali rifiuti domestici, ma deve essere consegnato presso un punto di raccolta per il riciclaggio di apparecchi elettrici ed elettronici. Il simbolo sul prodotto, sul manuale d'uso o sull'imballaggio richiama a tale aspetto. I materiali vanno riciclati in base al proprio simbolo. Con il riutilizzo, il recupero dei materiali o altre forme di riciclaggio di vecchi apparecchi si contribuisce in modo decisivo alla protezione del nostro ambiente.



Pericolo di morte!

Una volta che l'apparecchio è fuori servizio, estrarre la spina della corrente elettrica. Tagliare il cavo di rete e rimuoverlo insieme alla spina.