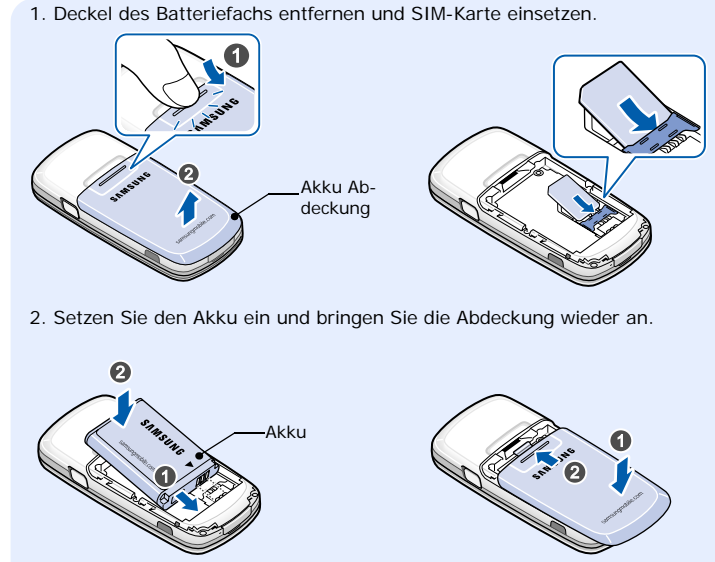
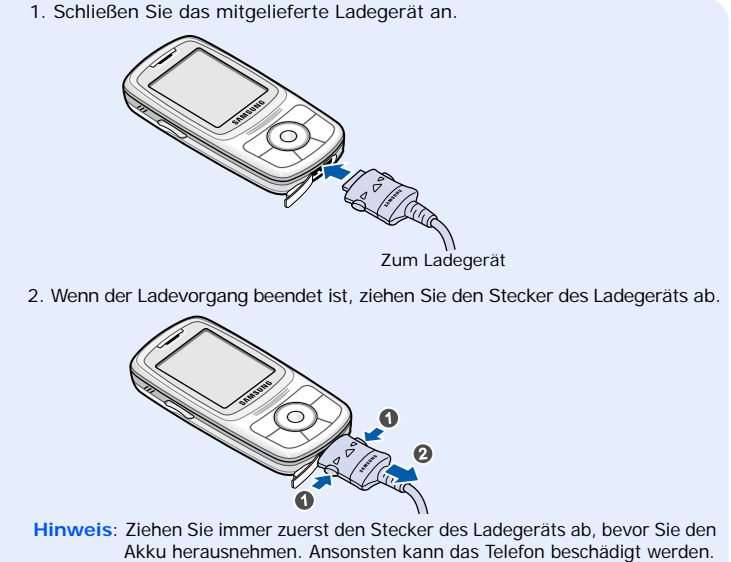


• Manche Beschreibungen in dieser Bedienungsanleitung treffen eventuell nicht auf Ihr Telefon zu. Dies hängt von der installierten Software und/oder Ihrem Netzbetreiber ab.
 • Je nach Land können Telefon und Zubehör anders aussehen als in dieser Bedienungsanleitung gezeigt.

Einsetzen von SIM-Karte und Akku



Akku laden



Ansicht des Telefons und Tastenfunktionen



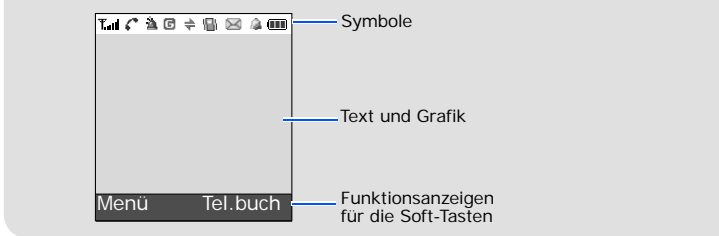
- Stumm-Modus** Im Standby-Betrieb # gedrückt halten, um alle Telefontöne auszuschalten. Um die Töne wieder einzuschalten, halten Sie die Taste erneut gedrückt.
- Mailbox** Im Standby-Betrieb: 1 gedrückt halten, um die Mailbox zu erreichen.
- SOS-Modus** Drücken Sie bei geschlossenem Telefon im Standby-Betrieb viermal die Lautstärketaste, um einen Notruf an voreingestellte Nummern zu senden. Wenn die (SOS)-Nachricht gesendet ist, wechselt das Telefon in den SOS-Modus und empfängt Anrufe nur von den Empfängern der SOS-Nachricht bis der SOS-Modus beendet wird. Nachdem ein Anruf von jemandem, der die SOS-Nachricht empfangen hat, eingegangen ist, nimmt das Telefon den Anruf nach einer Vibration automatisch entgegen, um eine Verbindung zwischen dem SOS-Nachrichten Empfänger und Sender herzustellen.

In der oberen Zeile des Displays werden folgende Statusanzeigen angezeigt:

Symbol	Beschreibung
[Signalstärke]	Empfangssignalstärke
[Telefonhörer]	Ein Gespräch wird geführt
[Kreuz]	Kein Netz; Sie können keine Anrufe tätigen oder empfangen, außer Notrufen.
[GPRS-Symbol]	GPRS-Netz
[Roaming-Symbol]	Roaming-Netz
[Klingelton]	Klingelton auf Vibration gestellt
[Lautsprecher]	Signaltöne aus
[Stumm-Modus]	Stumm-Modus, beim Gespräch
[Rufumleitung]	Rufumleitung aktiv
[IrDA-Symbol]	IrDA-Funktion aktiv
[SOS-Nachricht]	Funktion der SOS-Nachricht aktiv
[SMS-Symbol]	Neue SMS
[MMS-Symbol]	Neue MMS
[Sprachmemo]	Neue Sprachmemo
[Alarm]	Alarm eingestellt
[Akku]	Akku-Ladezustand

Display

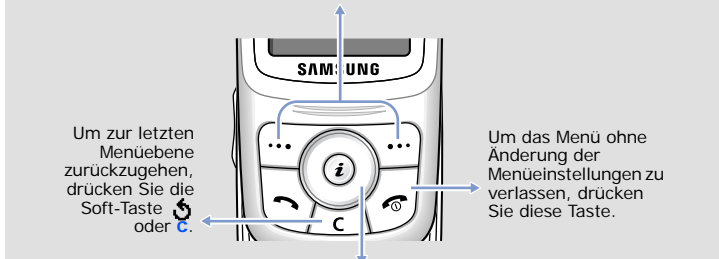
Ihr Telefon befindet sich im Standby-Betrieb, wenn Sie kein Gespräch führen und kein Menü verwenden. Um eine Nummer wählen zu können, muss sich das Telefon im Standby-Betrieb befinden.



Menüs verwenden

Drücken Sie im Standby-Betrieb die Soft-Taste **Menü**, um das Hauptmenü aufzurufen.

Die Bezeichnungen in den unteren Ecken des Displays zeigen die momentanen Funktionen der Soft-Tasten. Drücken Sie die linke (☰) bzw. die rechte Soft-Taste (☷), um die angezeigte Funktion auszuführen.



- Verwenden Sie die 4-Wege-Navigationstasten (☰, ☷, ☶, ☹) für den Schnellzugriff auf Ihre bevorzugten Menüs.
- Drücken Sie im Standby-Betrieb die Soft-Taste **Menü**.
 - Wählen Sie **Einstellungen** → **Schnellzugriff**.
 - Wählen Sie eine Taste.
 - Wählen Sie das Menü, das Sie dieser Taste zuordnen möchten.

So wählen oder ändern Sie ein Menü oder eine Funktion:

- Drücken Sie im Standby-Betrieb die Soft-Taste **Menü**.
- Rollen Sie mit Hilfe der Navigationstasten zum gewünschten Menü und drücken Sie dann die Soft-Taste **Auswahl** oder (☉).
- Enthält das Menü Untermenüs, rollen Sie mit Hilfe der Navigationstasten zum gewünschten Untermenü. Drücken Sie die Soft-Taste **Auswahl** oder (☉), um das Untermenü aufzurufen.
 Enthält das gewählte Menü weitere Untermenüs, wiederholen Sie diesen Schritt.
- Drücken Sie die Navigationstasten, um die gewünschte Einstellung zu finden.
- Drücken Sie die Soft-Taste **Auswahl** oder (☉), um die von Ihnen gewählte Einstellung zu bestätigen.

Schnellzugriffsnummern

Mit Hilfe der Schnellzugriffsnummern können Sie schnell auf das gewünschte Menü zugreifen. Die Schnellzugriffsnummern werden im Menü-Modus vor der Menübezeichnung angezeigt.

Telefon ein- oder ausschalten

- Halten Sie (☰) länger als zwei Sekunden lang gedrückt, um das Telefon einzuschalten.
- Um das Telefon auszuschalten, halten Sie (☰) länger als zwei Sekunden lang gedrückt.

Display-Sprache ändern

- Drücken Sie im Standby-Betrieb die Soft-Taste **Menü**.
- Wählen Sie **Einstellungen** → **Sprache**.
- Wählen Sie eine Sprache.

Anruf tätigen

- Geben Sie im Standby-Betrieb eine Ortsvorwahl und die Rufnummer ein und drücken Sie (☎).
- Um das Gespräch zu beenden, drücken Sie (☎).

Anruf annehmen

- Wenn das Telefon klingelt, drücken Sie die Soft-Taste **Annahme** oder (☎), um ein Gespräch entgegenzunehmen.
 Um einen Anruf abzuweisen, drücken Sie die Soft-Taste **Ablehnen** oder (☎).
- Um das Gespräch zu beenden, drücken Sie (☎).

Menüaufbau

1. SIM AT*	4.8 Ein-/Ausschalten	8.2 Eigene Fotos
	4.9 Sonderton	8.3 Speicherstatus
2. Anruflisten		9. Einstellungen
2.1 Unbeantwortete Anrufe	5. Nachrichten	9.1 IR-Port aktivieren
2.2 Empfangene Anrufe	5.1 SMS	9.2 Display & Tastatur
2.3 Gewählte Rufnummern	5.2 MMS	9.3 Begrüßungsnachricht
2.4 Alle löschen	5.3 WAP-Push	9.4 Slider-Einstellungen
2.5 Gesprächszeit	5.4 SOS-Nachrichten	9.5 Eigene Rufnummer
2.6 Gesprächsgebühren*		9.6 Sprache
3. Netzdienste	6. Funbox	9.7 Sicherheit
3.1 Anruf umleiten	6.1 WAP-Browser	9.8 Weitere Einstellungen
3.2 Anruf sperren	6.2 Spiele	9.9 Schnellzugriff
3.3 Anklopfen	6.3 Töne	9.0 Lautstärketaste
3.4 Netzwahl	6.4 Bilder	9.* Einstellungen zurücksetzen
3.5 Übertragung der eigenen Rufnr.	6.5 Alle löschen	
3.6 Geschlossene Benutzergruppe	6.6 Speicherstatus	
3.7 Bandauswahl		
4. Töne	7. Organizer	
4.1 Klingeltöne	7.1 Alarm	
4.2 Klingelton-Lautstärke	7.2 Kalender	
4.3 Alarmtyp	7.3 Zeit & Datum	
4.4 Tastenton	7.4 Rechner	
4.5 Nachrichtentöne	7.5 Aufgabenliste	
4.6 Alarmton beim Anruf	7.6 Sprachmemo	
4.7 Slider-Ton	7.7 Währungsrechner	
	8. Kamera	
	8.1 Fotos aufnehmen	

Lautstärke einstellen

- Drücken Sie im Standby-Betrieb die Soft-Taste **Menü**.
- Wählen Sie **Töne** → **Klingelton-Lautstärke**.
- Drücken Sie die **Nach-oben**- bzw. **Nach-unten-Taste**, um die Lautstärke einzustellen.
- Drücken Sie die Soft-Taste **OK**.

Drücken Sie während eines Gesprächs die Lautstärketasten, um die Hörerlautstärke einzustellen.

Klingelton für Anrufe ändern

- Drücken Sie im Standby-Betrieb die Soft-Taste **Menü**.
- Wählen Sie **Töne** → **Klingeltöne**.
- Wählen Sie einen Klingelton.

Letzte Nummern erneut wählen

- Drücken Sie im Standby-Betrieb (☎).
- Drücken Sie die **Nach-oben**- bzw. **Nach-unten-Taste**, um zur gewünschten Nummer zu rollen.
- Drücken Sie (☎), um die Nummer anzurufen.

Text eingeben

Texteingabemodus ändern
 Drücken Sie in einem Texteingabefeld so lange die rechte Soft-Taste, bis der gewünschte Texteingabemodus angezeigt wird:

- T9** : T9-Modus
- A** : ABC-Modus
- 1** : Zahlenmodus
- Keine Anzeige: Symbolmodus

T9-Modus

- Drücken Sie **2** bis **9**, um mit der Eingabe eines Wortes zu beginnen. Drücken Sie dazu die mit dem gewünschten Buchstaben belegte Taste jeweils nur einmal.
 Beispiel: Um das Wort "Hallo" im T9-Modus einzugeben, drücken Sie **4, 2, 5, 5** und **6**.
 T9 sieht das eingegebene Wort voraus, das Sie jedoch mit jedem weiteren Tastendruck ändern können.
- Geben Sie das ganze Wort ein, bevor Sie Zeichen ändern oder löschen.

*Nur verfügbar, wenn es von Ihrer SIM-Karte unterstützt wird.

