

jura®



S8 – Informazioni in breve

S8 – Informazioni in breve



Le presenti istruzioni in breve non sostituiscono le «Istruzioni per l'uso S8». Come prima cosa si raccomanda di leggere e attenersi alle norme di sicurezza e avvertenze al fine di evitare situazioni di pericolo.

Risciacquo dell'apparecchio



È possibile avviare manualmente il ciclo di risciacquo in qualsiasi momento.

Condizione preliminare: Viene visualizzata la schermata iniziale.

- ▶ Collocare un recipiente sotto l'erogatore del caffè e uno sotto l'ugello per microschiama.
 - ▶ Toccare « P ».
«Impostazioni apparecchio»
 - ▶ Fare scorrere un dito sul display finché al centro non viene visualizzato «Stato di manutenzione».
 - ▶ Toccare «Stato di manutenzione».
«Pulizia»
 - ▶ Fare scorrere un dito sul display finché al centro non viene visualizzato «Risciacquo».
 - ▶ Toccare «Risciacquo» per avviare il ciclo di risciacquo.
«Risciacquo dell'apparecchio in corso»
«Risciacquo sistema del latte in corso»
- Il risciacquo si interrompe automaticamente. Viene visualizzata la schermata iniziale.

Risciacquo automatico del sistema del latte

15 minuti dopo ogni preparazione di latte, il sistema del latte viene sciacquato **automaticamente**. Dopo aver preparato del latte, collocare perciò sempre un recipiente sotto il sistema del latte.

Pulizia del sistema del latte

Affinché il sistema del latte funzioni correttamente, è obbligatorio pulirlo **giornalmente** se è stato utilizzato per preparare il latte.


ATTENZIONE

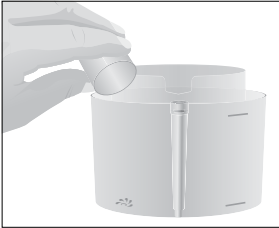
L'uso di detergenti non idonei può causare danni all'apparecchio e lasciare residui nell'acqua.

- ▶ Usare solo prodotti per la manutenzione originali JURA.

- i** Il detergente per il sistema del latte JURA è in vendita presso i rivenditori specializzati.
- i** Per la pulizia del sistema del latte utilizzare il contenitore in dotazione.

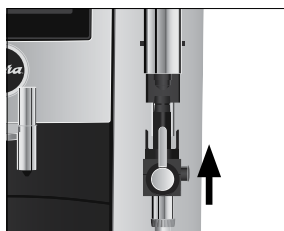
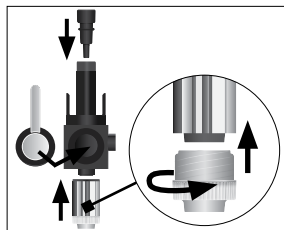
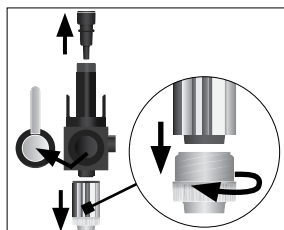
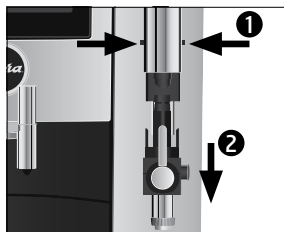
Condizione preliminare: Viene visualizzata la schermata iniziale, sul display viene visualizzato «Pulizia sistema del latte».

- ▶ Toccare «Pulizia sistema del latte».
 - ▶ Toccare nuovamente «Pulizia sistema del latte».
 - ▶ Toccare «Avvio».
 - ▶ Toccare nuovamente «Avvio».
- «Detergente» / «Collegare il tubo latte» / «Riempire acqua»
- ▶ Rimuovere il tubo del latte dal contenitore per il latte o dal refrigeratore per il latte.
 - ▶ Versare nella parte anteriore del contenitore (contrassegnata con ) una quantità di detergente per il sistema del latte fino al **contrassegno inferiore**.
 - ▶ Riempire quindi d'acqua il contenitore fino al **contrassegno superiore**.
 - ▶ Collocare il contenitore sotto l'ugello per microschiama.
 - ▶ Collegare il tubo del latte al contenitore.



- i** Per poter collegare correttamente il tubo del latte al contenitore, il tubo del latte deve essere dotato di un raccordo.
 - ▶ Toccare «Avanti».
- «Pulizia del sistema del latte in corso»
- La procedura si interrompe, «Riempire acqua».
- ▶ Sciacquare a fondo il contenitore e riempire di acqua fresca la parte anteriore fino al **contrassegno superiore**.
 - ▶ Collocarlo sotto l'ugello per microschiama e ricollegare il tubo del latte al contenitore.
 - ▶ Toccare «Avanti».
- «Pulizia del sistema del latte in corso»
- La procedura si interrompe automaticamente.

Scomposizione e risciacquo dell'ugello per microschiuma Professional



Per fare in modo che l'ugello per microschiuma Professional funzioni correttamente e per motivi igienici, è obbligatorio scomporlo e sciacquarlo **giornalmente** se è stato utilizzato per preparare il latte.

- ▶ Rimuovere il tubo del latte e sciacquarlo a fondo sotto l'acqua corrente.
- ▶ Rimuovere l'ugello per microschiuma Professional.

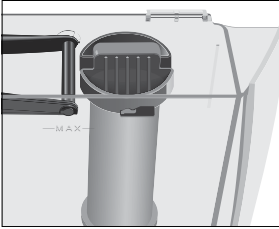
- ▶ Scomporre l'ugello per microschiuma nei singoli componenti.
- ▶ Sciacquare tutte le parti sotto l'acqua corrente. In caso di residui di latte incrostati, immergere innanzitutto i singoli componenti in una soluzione composta da 250 ml di acqua fredda e dall'equivalente di un tappo dosatore di detergente per il sistema del latte JURA. Sciacquare quindi a fondo i singoli componenti.
- ▶ Riasssemblare l'ugello per microschiuma Professional.

i Assicurarsi che tutti i componenti siano assemblati correttamente e saldamente per garantire il funzionamento ottimale dell'ugello per microschiuma Professional.

- ▶ Rimontare l'ugello per microschiuma sul sistema del latte.

Inserimento del filtro

La S8 non richiede più alcuna decalcificazione se si utilizza la cartuccia filtro CLARIS Smart.



Condizione preliminare: Viene visualizzata la schermata iniziale.

- ▶ Estrarre il serbatoio dell'acqua e svuotarlo.
- ▶ Applicare la prolunga in dotazione per la cartuccia filtro sulla parte superiore di una cartuccia filtro CLARIS Smart.
- ▶ Inserire nel serbatoio dell'acqua la cartuccia filtro munita di prolunga.
- ▶ Ruotare la cartuccia filtro in senso orario finché scatta in posizione in modo udibile.
- ▶ Riempire il serbatoio dell'acqua con acqua fresca e fredda e riporlo in sede.

i L'apparecchio riconosce automaticamente che è appena stata inserita la cartuccia filtro.

Sul display appare per breve tempo «Memorizzato».

«Risciacquo del filtro in corso», l'acqua scorre direttamente nella vaschetta di raccolta acqua.

Il risciacquo del filtro si interrompe automaticamente.

«Svuotare la vaschetta di raccolta acqua»

- ▶ Svuotare la vaschetta di raccolta acqua e il contenitore dei fondi di caffè e riporli in sede.

Viene visualizzata la schermata iniziale.

i Se il filtro è attivo, ciò viene visualizzato in alto sul display tramite un simbolo del filtro di colore blu.

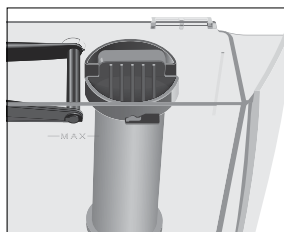
Sostituzione del filtro

i Non appena la cartuccia filtro esaurisce la sua efficacia (in funzione della durezza dell'acqua impostata), la S8 richiede una sostituzione del filtro.

i Le cartucce filtro CLARIS Smart sono in vendita presso i rivenditori specializzati.

Condizione preliminare: Viene visualizzata la schermata iniziale. sul display viene visualizzato «Sostituzio. Filtro».

- ▶ Toccare «Sostituzio. Filtro».
 - ▶ Toccare nuovamente «Sostituzio. Filtro».
- «Sostituire il filtro»



- ▶ Estrarre il serbatoio dell'acqua e svuotarlo.
- ▶ Ruotare la cartuccia filtro in senso antiorario e rimuoverla dal serbatoio dell'acqua insieme alla relativa prolunga.
- ▶ Applicare la prolunga per la cartuccia filtro sulla parte superiore di una **nuova** cartuccia filtro CLARIS Smart.
- ▶ Inserire nel serbatoio dell'acqua la cartuccia filtro munita di prolunga.
- ▶ Ruotare la cartuccia filtro in senso orario finché scatta in posizione in modo udibile.
- ▶ Riempire il serbatoio dell'acqua con acqua fresca e fredda e riporlo in sede.

Sul display appare per breve tempo **«Memorizzato»**. L'apparecchio ha riconosciuto automaticamente che è appena stata sostituita la cartuccia filtro.

«Risciacquo del filtro in corso», l'acqua scorre direttamente nella vaschetta di raccolta acqua.

Il risciacquo del filtro si interrompe automaticamente.

«Svuotare la vaschetta di raccolta acqua»

- ▶ Svuotare la vaschetta di raccolta acqua e il contenitore dei fondi di caffè e riporli in sede.

Viene visualizzata la schermata iniziale.

- i** Se il filtro è attivo, ciò viene visualizzato in alto sul display tramite un simbolo del filtro di colore blu.

Pulizia dell'apparecchio

Dopo 180 preparazioni o 80 risciacqui all'accensione, la S8 richiede una pulizia.

ATTENZIONE

L'uso di detersivi non idonei può causare danni all'apparecchio e lasciare residui nell'acqua.

- ▶ Usare solo prodotti per la manutenzione originali JURA.

- i** Il programma per la pulizia dura circa 20 minuti.
- i** Non interrompere il programma per la pulizia per non pregiudicare l'efficacia della pulizia.
- i** Le pastiglie per la pulizia JURA sono in vendita presso i rivenditori specializzati.

Condizione preliminare: Viene visualizzata la schermata iniziale. sul display viene visualizzato «Pulire apparecchio».

- ▶ Toccare «Pulire apparecchio».

«Pulizia»

- ▶ Toccare «Pulizia».
- ▶ Toccare «Avvio».
- ▶ Toccare nuovamente «Avvio».

«Svuotare fondi di caffè»

- ▶ Svuotare la vaschetta di raccolta acqua e il contenitore dei fondi di caffè e riporli in sede.
- ▶ Collocare un recipiente sotto l'erogatore del caffè e uno sotto l'ugello per microschiama.
- ▶ Toccare «Avanti».

«Pulizia dell'apparecchio in corso», dall'erogatore del caffè e dall'ugello per microschiama fuoriesce acqua a più riprese. La procedura si interrompe, «Inserire una pastiglia per la pulizia».

- ▶ Aprire il coperchio dello scomparto di riempimento per caffè macinato.
- ▶ Introdurre una pastiglia per la pulizia JURA nello scomparto di riempimento.
- ▶ Chiudere il coperchio dello scomparto di riempimento.
- ▶ Toccare «Avanti».

«Pulizia dell'apparecchio in corso», dall'erogatore del caffè e dall'ugello per microschiama fuoriesce acqua a più riprese. La procedura si interrompe automaticamente.

«Svuotare fondi di caffè»

- ▶ Svuotare la vaschetta di raccolta acqua e il contenitore dei fondi di caffè e riporli in sede.
- La pulizia è terminata. Viene visualizzata la schermata iniziale.



Decalcificazione dell'apparecchio

Nella S8 si formano incrostazioni di calcare dovute all'uso e l'apparecchio richiede automaticamente una decalcificazione. Le incrostazioni di calcare dipendono dal grado di durezza dell'acqua.

- i** Se si utilizza una cartuccia filtro CLARIS Smart, non appare nessuna richiesta di decalcificare l'apparecchio.

⚠ ATTENZIONE I prodotti per la decalcificazione possono provocare irritazioni se entrano in contatto con la pelle e con gli occhi.

- ▶ Evitare il contatto con la pelle e con gli occhi.
- ▶ Rimuovere il prodotto per la decalcificazione sciacquando con acqua pulita. In caso di contatto con gli occhi, consultare un medico.

ATTENZIONE L'uso di prodotti per la decalcificazione non idonei può causare danni all'apparecchio e lasciare residui nell'acqua.

- ▶ Usare solo prodotti per la manutenzione originali JURA.

ATTENZIONE L'interruzione della procedura di decalcificazione può causare danni all'apparecchio.

- ▶ Eseguire la decalcificazione per intero.

ATTENZIONE Non possono essere esclusi danni alle superfici sensibili (ad es. marmo), se queste entrano in contatto con il prodotto per la decalcificazione.

- ▶ Rimuovere subito eventuali schizzi.

i Il programma di decalcificazione dura circa 45 minuti.

i Le pastiglie per la decalcificazione JURA sono in vendita presso i rivenditori specializzati.

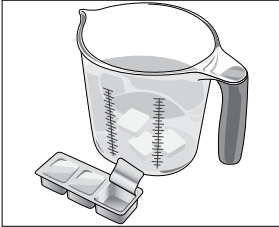
Condizione preliminare: Viene visualizzata la schermata iniziale. sul display viene visualizzato «Decalcificare apparecchio».

- ▶ Toccare «Decalcificare apparecchio».
«Decalcificazione»
- ▶ Toccare «Decalcificazione».
- ▶ Toccare «Avvio».
- ▶ Toccare nuovamente «Avvio».
«Svuotare la vaschetta di raccolta acqua»

- ▶ Svuotare la vaschetta di raccolta acqua e il contenitore dei fondi di caffè e riporli in sede.

«Riempire prodotto per la decalcifica»

- ▶ Estrarre il serbatoio dell'acqua e svuotarlo.
- ▶ Sciogliere completamente 3 pastiglie per la decalcificazione JURA in un recipiente contenente 500 ml d'acqua. Ciò può richiedere alcuni minuti.
- ▶ Versare la soluzione nel serbatoio dell'acqua **vuoto** e riporlo in sede.



- ▶ Collocare un recipiente sotto l'erogatore del caffè e uno sotto l'ugello per microschiama.

- ▶ Toccare «Avanti».

«Decalcificazione in corso», dall'ugello per microschiama fuoriesce acqua a più riprese.

La procedura si interrompe, «Svuotare la vaschetta di raccolta acqua».

- ▶ Svuotare la vaschetta di raccolta acqua e il contenitore dei fondi di caffè e riporli in sede.

«Riempire il serbatoio dell'acqua»

- ▶ Estrarre il serbatoio dell'acqua e sciacquarlo a fondo.
- ▶ Riempire il serbatoio dell'acqua con acqua fresca e fredda e riporlo in sede.

- ▶ Collocare un recipiente sotto l'erogatore del caffè e uno sotto l'ugello per microschiama.

- ▶ Toccare «Avanti».

«Decalcificazione in corso», il ciclo di decalcificazione prosegue.

La procedura si interrompe, «Svuotare la vaschetta di raccolta acqua».

- ▶ Svuotare la vaschetta di raccolta acqua e il contenitore dei fondi di caffè e riporli in sede.

La decalcificazione è terminata. Viene visualizzata la schermata iniziale.

i In caso di interruzione imprevista della procedura di decalcificazione, sciacquare a fondo il serbatoio dell'acqua.




S8 – Informazioni in breve

Pulizia del contenitore di caffè in grani

I chicchi di caffè possono essere ricoperti da una sottile pellicola di grasso che si deposita sulle pareti del contenitore di caffè in grani. Per evitare che questi residui alterino la qualità del caffè, si raccomanda di pulire periodicamente il contenitore di caffè in grani.

Condizione preliminare: sul display viene visualizzato «**Riempire il contenitore caffè in grani**».

- ▶ Disattivare l'apparecchio con l'interruttore di esercizio ON/OFF .
- ▶ Togliere il coperchio salva aroma.
- ▶ Pulire il contenitore di caffè in grani con un panno morbido e asciutto.
- ▶ Versare i chicchi di caffè nel contenitore di caffè in grani e chiudere il coperchio salva aroma.

Decalcificazione del serbatoio dell'acqua

Nel serbatoio dell'acqua possono formarsi incrostazioni di calcare. Si raccomanda di decalcificare periodicamente il serbatoio dell'acqua per assicurarne il corretto funzionamento.

- ▶ Rimuovere il serbatoio dell'acqua.
- ▶ Se si utilizza una cartuccia filtro CLARIS Smart, rimuoverla.
- ▶ Sciogliere 3 pastiglie per la decalcificazione JURA nel serbatoio dell'acqua pieno.
- ▶ Lasciare riposare il serbatoio dell'acqua con la soluzione di decalcificazione per alcune ore (per esempio durante l'intera notte).
- ▶ Svuotare il serbatoio dell'acqua e sciacquarlo a fondo.
- ▶ Se si utilizza una cartuccia filtro CLARIS Smart, riporla in sede.
- ▶ Riempire il serbatoio dell'acqua con acqua fresca e fredda e riporlo in sede.