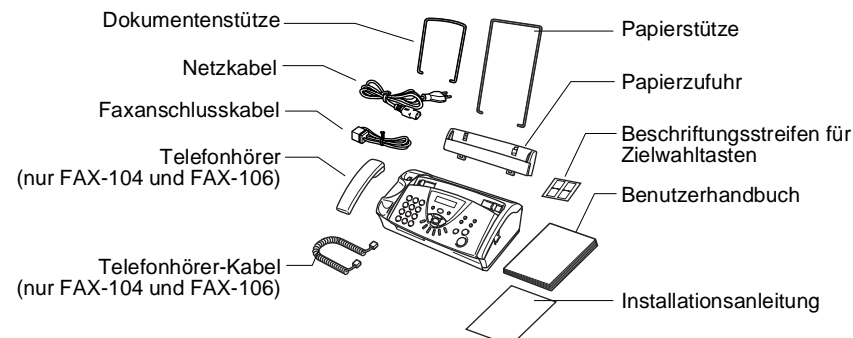


Installationsanleitung

FAX-T102, FAX-T104, FAX-T106

1 Lieferumfang

Vergewissern Sie sich, dass die folgenden Teile geliefert wurden:

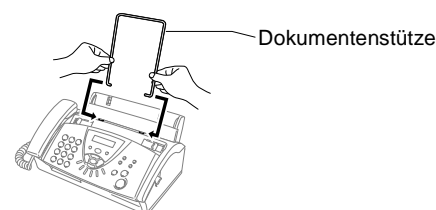


Damit Sie das Faxgerät sofort verwenden können, befindet sich im Gerät ein Starter-Farbband für 30 Seiten.

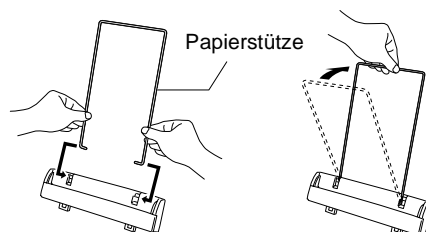
! Bewahren Sie das Verpackungsmaterial für einen späteren Transport sorgfältig auf. Wenn das Gerät nicht richtig verpackt wird, erlischt der Garantieanspruch.

2 Dokumentenstütze, Papierzufuhr und Papierstütze befestigen

1. Setzen Sie die Dokumentenstütze - wie gezeigt - in die entsprechenden Aussparungen am Faxgerät ein.

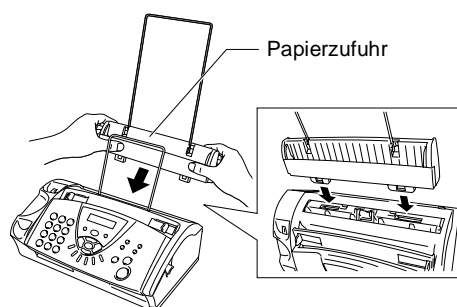


2. Befestigen Sie die Papierstütze.



3. Befestigen Sie die Papierzufuhr.

Vergewissern Sie sich, dass die beiden Befestigungsschienen der Papierzufuhr fest in den Schlitzen des Faxgerätes sitzen.



3 Papier einlegen

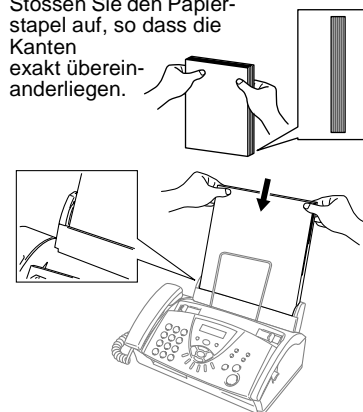
Legen Sie bis zu 30 Blatt Papier in die Papierzufuhr ein.

Die zu bedruckende Seite des Papiers muss nach hinten zeigen.

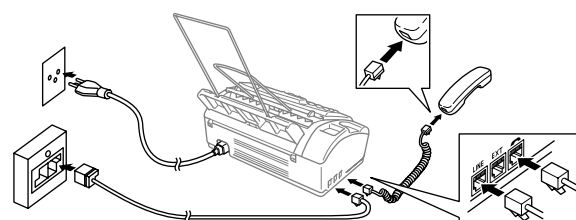
Verwendbares Papier

Grösse: A4
Gewicht: 64 bis 90 g/m²
Stärke: 0,08 bis 0,12 mm

Stossen Sie den Papierstapel auf, so dass die Kanten exakt übereinanderliegen.

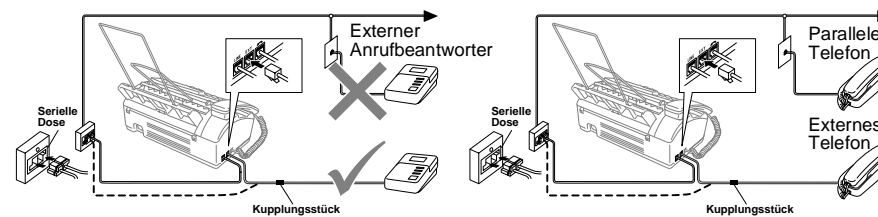


4 Telefonhörer (nur FAX-T104 und FAX-T106), Netz Kabel und Faxanschlusskabel anschliessen



1. Schliessen Sie den Telefonhörer (nur FAX-T104 und FAX-T106) an.
2. Schliessen Sie das Netz Kabel an das Faxgerät an.
3. Stecken Sie den Netzstecker in die Netzsteckdose.
4. Schliessen Sie dann das Faxanschlusskabel wie gezeigt an die Telefonsteckdose und an die mit LINE beschriftete Buchse des Faxgerätes an.

5 Externes Telefon bzw. externen Anrufbeantworter anschliessen



Genauere Informationen dazu finden Sie im Benutzerhandbuch in Kapitel 1, Abschnitt „Anschlüsse“.

6 Displaysprache wählen

Sie können wählen, in welcher Sprache die Displayanzeigen erscheinen sollen.

1. Drücken Sie **Menu/Set**.
2. Drücken Sie **1, 7**.
3. Wählen Sie mit **▲** oder **▼** die gewünschte Sprache aus (Deutsch, Franz. oder Engl.).
4. Drücken Sie **Menu/Set**.
5. Drücken Sie **Stop/Exit**.

7 Datum und Uhrzeit einstellen

1. Drücken Sie **Menu/Set, 1, 1**.
2. Geben Sie die Jahreszahl zweistellig ein und drücken Sie **Menu/Set**.
3. Geben Sie zwei Ziffern für den Monat ein und drücken Sie **Menu/Set**.
4. Geben Sie zwei Ziffern für den Tag ein und drücken Sie **Menu/Set**.
5. Geben Sie die Uhrzeit im 24-Stunden-Format ein und drücken Sie **Menu/Set**.
6. Drücken Sie **Stop/Exit**.

1. Datum/Uhrzeit

Jahr: 20--

Monat: --

Tag: --

Uhrzeit: --:--

Hinweis: Um eine falsche Eingabe abzubrechen, drücken Sie **Stop/Exit**.

8 Absenderkennung eingeben

1. Drücken Sie **Menu/Set, 1, 3**.
2. Geben Sie die Faxnummer des Faxgerätes ein (bis zu 20 Zeichen) und drücken Sie **Menu/Set**.
3. Geben Sie Ihre Telefonnummer ein (bis zu 20 Zeichen) und drücken Sie **Menu/Set**.
4. Geben Sie Ihren Namen (bis zu 20 Zeichen) über die Zifferntasten ein und drücken Sie **Menu/Set**. Um ein Leerzeichen einzugeben, drücken Sie **▶** zweimal.
5. Drücken Sie **Stop/Exit**.

3. Abs.-Kennung

Fax:

Tel:

Name:

Drücken Sie	einmal	zweimal	dreimal	viermal	fünfmal
2	A	B	C	2	A
3	D	E	F	3	D
4	G	H	I	4	G
5	J	K	L	5	J
6	M	N	O	6	M
7	P	Q	R	7	P
8	T	U	V	8	T
9	W	X	Y	9	W

Hinweis: Um eine falsche Eingabe abzubrechen, drücken Sie **Stop/Exit**.

9 Empfangsmodus wählen

Drücken Sie **Receive Mode** so oft, bis der gewünschte Modus angezeigt wird:

Nur Fax

Bei jedem Anruf wird automatisch zum Faxempfang umgeschaltet.

Fax/Tel

Alle Anrufe werden vom Faxgerät angenommen. Faxe werden automatisch empfangen. Bei einem Telefonanruf werden Sie durch ein Pseudoklingeln ans Telefon gerufen (am FAX-T102 nur mit externem Telefon möglich).

TAD:Anrufbeantw.

Nur FAX-T102 / FAX-T104: Zur Verwendung eines externen Anrufbeantworters. Dieser zeichnet Nachrichten auf, Faxe werden automatisch empfangen.

Manuell

Sie können alle Anrufe mit dem Telefon annehmen (am FAX-T102 nur mit externem Telefon möglich).

Anrufbeantworter einschalten (nur FAX-T106): Drücken Sie die Taste **☑**, bis sie leuchtet. (Zuvor muss eine TAD-Ansage aufgenommen worden sein.)

TAD:Anrufbeantw.

Der Anrufbeantworter nimmt alle Anrufe an und speichert Nachrichten und/oder Faxe.

Weitere Informationen zu den Empfangsmodi finden Sie im Benutzerhandbuch in Kapitel 6 „Empfangen“ und in Kapitel 12 „Anrufbeantworter (TAD-Modus)“.

