

LUX

Ligne de séjour

Découvrez la
ligne de séjour
LUX sur
micasa.ch



Votre ligne de séjour en 5 étapes. Voici comment procéder:

1. Vous avez le choix entre 9 caissons (utilisables séparément ou combinés entre eux) et 4 meubles individuels supplémentaires.
2. Choisissez parmi diverses fonctions: tiroirs, portes ou abattants.
3. Faites votre choix parmi diverses hauteurs.
4. Choisissez l'une des 3 couleurs au choix: blanc, gris taupe ou blanc / chêne plaqué.
5. Complétez votre meuble avec des accessoires.

Récapitulatif des points forts

13 caissons et meubles individuels différents

Finition de haute qualité avec onglet

Caissons et façades laqués ou façades chêne plaqué,
équipement intérieur mélaminé

Caissons combinables entre eux

Diverses largeurs et hauteurs

Caisson monté

Disponibles dans les finitions suivantes:



Caissons combinables



Article / Dimensions L/P/H	Couleur	N° d'article	Prix
----------------------------	---------	--------------	------

2 tiroirs

60 / 46 / 37.5 cm	blanc	400818000010	379.–
	gris taupe	400818000088	379.–

montage mural possible: support mural 1x60 cm nécessaire



3 tiroirs

60 / 46 / 56 cm	blanc	400818200010	499.–
	gris taupe	400818200088	499.–



4 tiroirs

60 / 46 / 74.5 cm	blanc	400819100010	599.–
	gris taupe	400819100088	599.–



2 tiroirs

120 / 46 / 37.5 cm	blanc	400819200010	599.–
	gris taupe	400819200088	599.–

montage mural possible: support mural 1x120 cm nécessaire



3 tiroirs

120 / 46 / 56 cm	blanc	400819400010	799.–
	gris taupe	400819400088	799.–

Remarque: hauteur sans patins.

Caissons combinables



Article / Dimensions L/P/H	Couleur	N° d'article	Prix
----------------------------	---------	--------------	------

4 tiroirs

120 / 46 / 74.5 cm	blanc	400819500010	899.-
	gris taupe	400819500088	899.-



1 abattant

120 / 46 / 37.5 cm	blanc	400817800010	549.-
	gris taupe	400817800088	549.-

montage mural possible: support mural 1x120 cm nécessaire

avec passe-câbles



2 portes

120 / 46 / 56 cm	blanc	400819800010	549.-
	gris taupe	400819800088	549.-

avec passe-câbles



2 portes

120 / 46 / 74.5 cm	blanc	400819900010	649.-
	gris taupe	400819900088	649.-

Remarque: hauteur sans patins.

Meubles individuels

Article / Dimensions L/P/H	Couleur	N° d'article	Prix
----------------------------	---------	--------------	------



Buffet haut 2 tiroirs, 2 portes

100 / 46 / 111.5 cm	blanc	400830100010	949.–
	gris taupe	400830100088	949.–
	blanc / chêne plaqué	400830100095	999.–



Buffet 4 tiroirs, 2 portes

180 / 46 / 74.5 cm	blanc	400820000010	1199.–
	gris taupe	400820000088	1199.–
	blanc / chêne plaqué	400820000095	1249.–



Buffet bas 3 tiroirs, 2 portes

180 / 46 / 56 cm	blanc	400820100010	1049.–
	gris taupe	400820100088	1049.–
	blanc / chêne plaqué	400829900095	1099.–

avec passe-câbles



Meuble TV 2 tiroirs, 2 abattants

180 / 46 / 37.5 cm	blanc	400830000010	849.–
	gris taupe	400830000088	849.–
	blanc / chêne plaqué	400830000095	899.–

avec passe-câbles

Remarque: hauteur sans patins.

Table basse

Article / Dimensions L/P/H	Couleur	N° d'article	Prix
----------------------------	---------	--------------	------



Table basse

90 / 90 / 30 cm	blanc	402156800000	899.–
-----------------	-------	--------------	-------

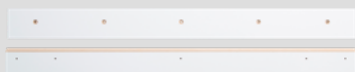
Supports muraux

Article / Dimensions L/P/H	Couleur	N° d'article	Prix
----------------------------	---------	--------------	------



**Support mural pour
60 cm de largeur**

56 / 2 / 8 cm	blanc	400820300000	35.–
---------------	-------	--------------	------



**Support mural pour
120 cm de largeur**

116 / 2 / 8 cm	blanc	400820400000	40.–
----------------	-------	--------------	------

Pieds

Article / Dimensions L/P/H	Couleur	N° d'article	Prix
----------------------------	---------	--------------	------



Patins
réglables en hauteur 2.7–4.5 cm noir inclus



Set de pieds 12 cm
Métal revêtu par poudrage
Set de 2

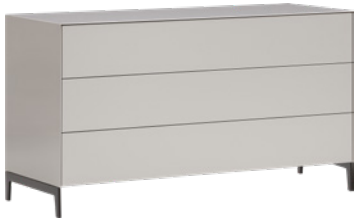
9.7 / 46 / 12 cm	anthracite	400820500000	169.–
------------------	------------	--------------	-------



Pied d'appui 12 cm
pour buffet haut, buffet, buffet bas,
meuble TV

2 / 2 / 12 cm	anthracite	400820600000	31.–
---------------	------------	--------------	------

Exemples de combinaisons



Variante 1

3 tiroirs
avec set de pieds 400825400000 **968.-**



Variante 2

2 portes 120x46x68 cm
avec set de pieds 400825700000 **718.-**



Variante 3

Buffet bas
avec set de pieds et pied d'appui 400830500000 **1299.-**



Variante 4

Meuble TV
avec set de pieds et pied d'appui 400830800000 **1099.-**



Variante 5

1 x 2 tiroirs 400818000088 379.-
1 x 1 abattant 400817800088 549.-
2 x set de pieds anthracite 400820500000 169.- l'un

Total 1266.-



Variante 6

1 x 2 portes 400819800010 549.-
1 x 3 tiroirs 400819400010 799.-

Total 1348.-



Variante 7

1 x 4 tiroirs 400819500088 899.-
1 x 2 portes 400819900088 649.-

Total 1548.-



Variante 8

1 x 2 portes 400819900010 649.-
1 x 4 tiroirs 400819100010 599.-

Total 1248.-

Informations sur l'entretien



Pour conserver durablement la beauté de votre ligne de séjour, il est impératif de la nettoyer et de l'entretenir régulièrement. Le prospectus micasa intitulé «**Produits d'entretien**» présente divers produits de soin ainsi que des conseils utiles.

Informations

Toutes les dimensions sont approximatives. Les esquisses des modèles sont des symboles. Les couleurs réelles peuvent différer des couleurs illustrées. Sous réserve de modification de prix et de modèles.

Version 09 / 2022.