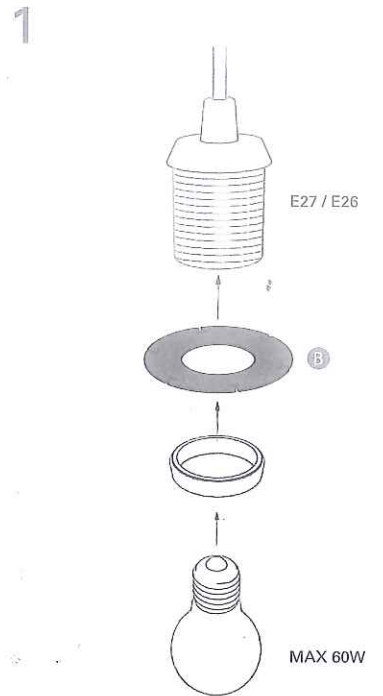
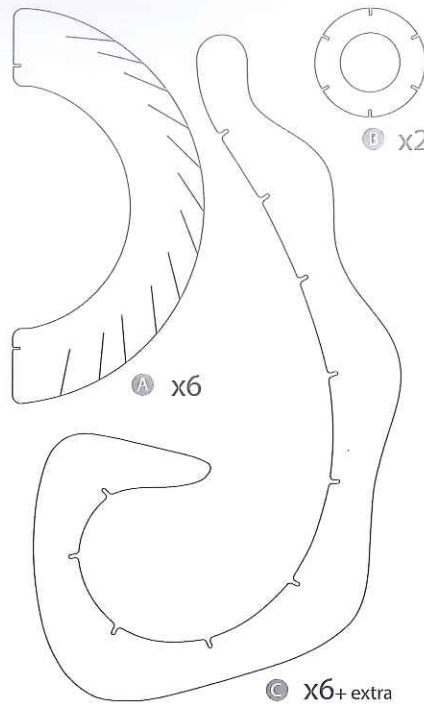
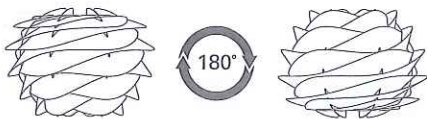
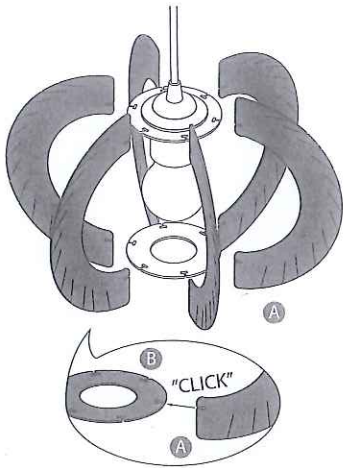


- DE Waschen Sie die Lampe vor Gebrauch mit Seife ab um Staubanziehung zu vermeiden.
- DK Vask med sæbe før brug for at undgå støvtiltrækning.
- EN Wash with soap before use to avoid attraction of dust.
- ES Lavar con jabón antes de utilizar para que no atrape polvo.
- FI Pese saippualla ennen käyttöä vähentääksesi pölyn kerääntymistä.
- FR Laver au savon avant emploi pour éviter que la poussière ne se dépose.
- IT Onde evitare il deposito di polvere, lavare con acqua e sapone.
- NL Voor gebruik met zeep wassen om het aantrekken van stof te voorkomen.
- NO Vask med såpe før bruk for å hindre tiltrekning av støv.
- PL Przed użyciem umyć mydłem, aby uniknąć przyciągania kurzu.
- PT Lavar com sabão antes de utilizar para evitar a atracção de pó.
- RU Для предотвращения попадания пыли перед использованием вымыть с мылом.
- SE Tvätta med såpa före användning för att undvika att den drar till sig damm.
- CN 为避免吸尘, 使用前请在肥皂水里浸泡清洗。
- JP 埃を吸引することを避けるため、使用開始前に石鹸で洗ってください。
- KR 먼지가 묻지 않도록 사용 전에 비누로 닦아 주십시오.

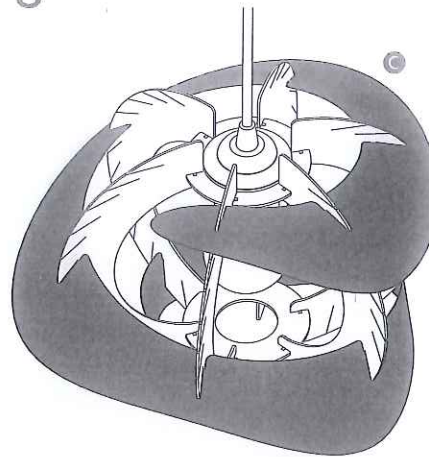


2



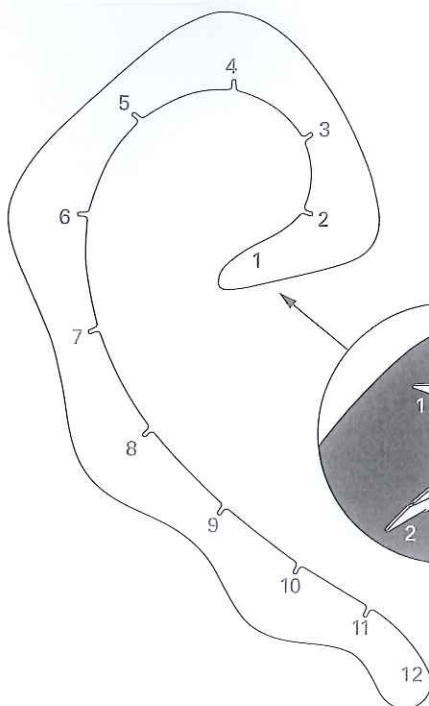
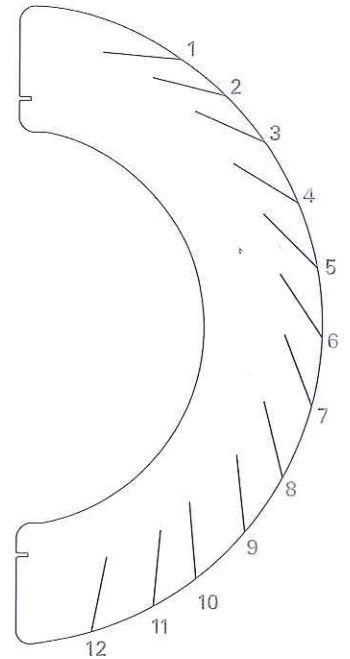
Optional: The Carmina may be assembled upside down to suit your taste.

3



One right - One down

White versions can go both left and right



! Part C has no guide slot at point 1 and 12

