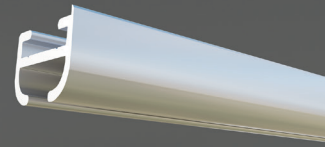
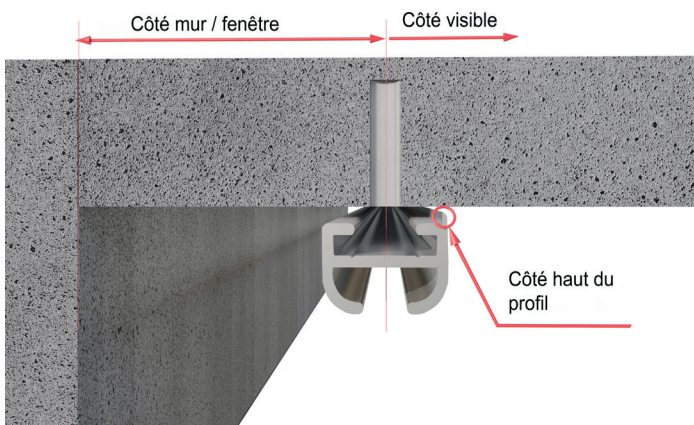


INSTRUCTIONS DE MONTAGE SLIM LINE + BRIDES



Montage

Le rail possède une face avant et arrière. Le côté le plus haut du profil doit faire face à l'intérieur de la pièce. Pour un résultat de montage parfait, veuillez suivre les instructions suivantes.

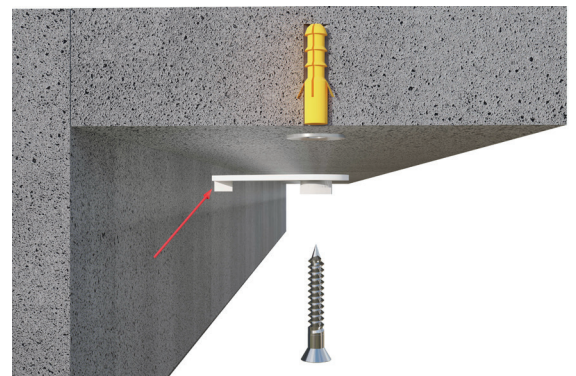


1. MESURER

La distance entre le rail et le mur doit être d'au moins 2.5 cm afin de pouvoir fermer correctement la bride. Il est recommandé de percer 3 trous par mètre afin que le rail résiste à la traction du rideau.

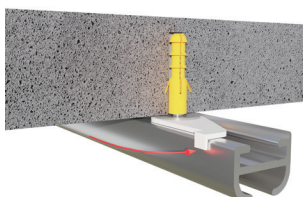
2. PERÇAGE ET INSTALLATION DES BRIDES DE SERRAGE

Après avoir percé les trous, référez-vous à l'illustration pour le montage des brides de serrage. Il est recommandé d'utiliser la rondelle, car elle réduit le frottement de la bride et permet sa fermeture plus facilement. Assurez-vous que la bride soit correctement positionnée afin de pouvoir positionner le rail. L'ailette de la bride doit se trouver en position longitudinale. (sens du rail)



3. FIXER LE RAIL

Positionnez maintenant le rail sur les brides et tournez ces dernières afin de verrouiller le rail.



4. MONTAGE FINAL

Le rail est maintenant fixé, vérifiez bien que toutes les brides soient complètement fermées, le petit rebord de la bride doit se trouver contre le rail. Vous pouvez vous aider éventuellement d'un petit tournevis plat.

Cliquez ici pour consulter la vidéo des instructions de montage:

