

LUNE

Système de lits boxspring

Configurez
votre système de
lits boxspring
LUNE sur
[micasa.ch /
configurateur](https://micasa.ch/configurateur)



micasa.ch

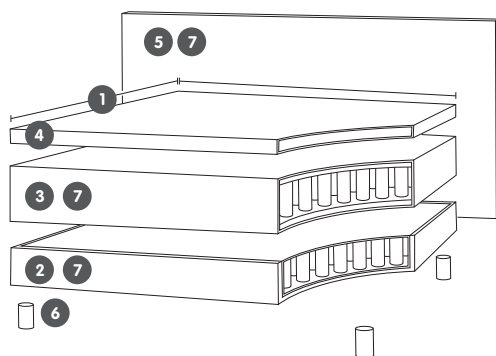


micasa
MIGROS

Le lit de vos rêves en 4 étapes. Voici comment procéder:

1. Choisissez le sommier et les pieds.
2. Choisissez le matelas.
3. Choisissez le surmatelas.
4. Choisissez la tête de lit.

Construction du système de lits boxspring



- 1 Dimensions
- 2 Sommier
- 3 Matelas
- 4 Surmatelas
- 5 Tête de lit
- 6 Pieds
- 7 Habillage

Si vous recherchez un lit boxspring LUNE d'une largeur de 80 cm, 90 cm ou 100 cm (sans tête de lit), veuillez vous adresser au personnel de vente d'un magasin Micasa.

Choix des couleurs de l'habillage

Groupe de prix 1

Dita: 38% coton, 62% polypropylène.



Elphin: 100% polyester.

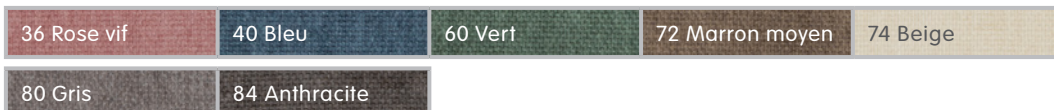


Groupe de prix 2

Caleido: 63% coton, 37% lin.



Danny: 100% polyester.



Hevre: 100% polyester.



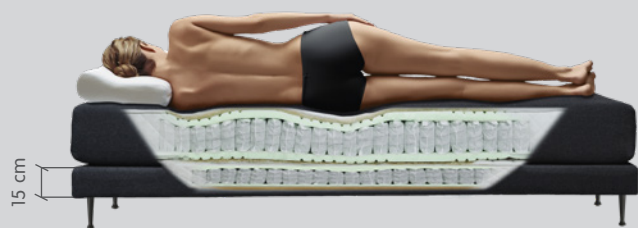
Jazz: 100% polyester.



Shaun: 100% polyester.



Caisson Slim Fix aspect séparé



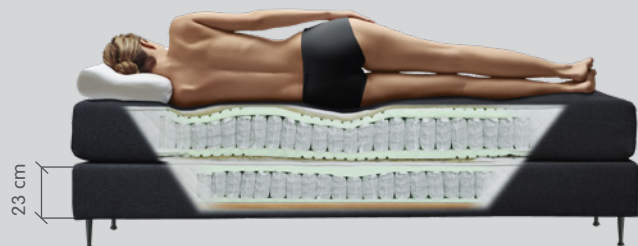
Longueur 200 cm

Longueur 210 cm

N° d'article	Largeur	N° d'élément	GP 1	GP 2	N° d'élément	GP 1	GP 2
GP 1:	160 cm	160	730.–	760.–	161	790.–	820.–
Dita: 4079.174.xxx.xx							
Elphin: 4079.176.xxx.xx	180 cm	180	790.–	820.–	181	860.–	880.–
GP 2:	200 cm	200	900.–	920.–	201	970.–	990.–
Caleido: 4079.177.xxx.xx							
Danny: 4079.178.xxx.xx							
Hevre: 4079.179.xxx.xx							
Jazz: 4079.180.xxx.xx							
Shaun: 4079.181.xxx.xx							

Sommier boxspring de 15 cm sans matelas. Structure porteuse avec noyau à ressorts tonneaux ensachés à élasticité ponctuelle, cadre en bois massif de qualité supérieure avec raccord à queues droites et couche de garnissage en mousse. Extrêmement plat grâce à une construction innovante, respirant et soutien ergonomique. Les caissons sont indépendants et peuvent également être installés sans tête de lit. Housse amovible et lavable jusqu'à 30 °C. Les pieds doivent être commandés séparément (page 5).

Caisson Medium Fix aspect séparé



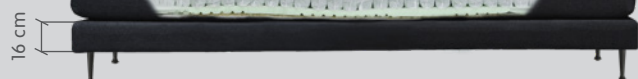
Longueur 200 cm

Longueur 210 cm

N° d'article	Largeur	N° d'élément	GP 1	GP 2	N° d'élément	GP 1	GP 2
GP 1:	160 cm	160	830.–	850.–	161	890.–	930.–
Dita: 4079.202.xxx.xx							
Elphin: 4079.203.xxx.xx	180 cm	180	880.–	910.–	181	940.–	980.–
GP 2:	200 cm	200	990.–	1030.–	201	1060.–	1100.–
Caleido: 4079.204.xxx.xx							
Danny: 4079.205.xxx.xx							
Hevre: 4079.206.xxx.xx							
Jazz: 4079.207.xxx.xx							
Shaun: 4079.208.xxx.xx							

Sommier boxspring de 23 cm sans matelas. Structure porteuse avec noyau à ressorts tonneaux ensachés à élasticité ponctuelle, cadre en bois massif de qualité supérieure avec raccord à queues droites et couche de garnissage en mousse. Construction classique, respirant et soutien ergonomique. Les caissons sont indépendants et peuvent également être installés sans tête de lit. Housse amovible et lavable jusqu'à 30 °C. Les pieds doivent être commandés séparément (page 5).

Caisson Slim avec moteur aspect séparé



N° d'article	Largeur	Longueur 200 cm			Longueur 210 cm		
		N° d'élément	GP 1	GP 2	N° d'élément	GP 1	GP 2
GP 1:	160 cm	160	2100.-	2200.-	161	2300.-	2350.-
Dita: 4079.175.xxx.xx	180 cm	180	2150.-	2250.-	181	2350.-	2400.-
Elphin: 4079.182.xxx.xx	200 cm	200	2350.-	2380.-	201	2450.-	2500.-
GP 2:							
Caleido: 4079.183.xxx.xx							
Danny: 4079.184.xxx.xx							
Hevre: 4079.185.xxx.xx							
Jazz: 4079.186.xxx.xx							
Shaun: 4079.187.xxx.xx							

Caisson à moteur de 16 cm avec couche de garnissage en mousse, sans matelas. Cadre extrêmement plat grâce à une construction innovante, avec réglage par deux moteurs. Synchronisation possible via la télécommande. Les caissons sont indépendants et peuvent également être installés sans tête de lit. Les pieds doivent être commandés séparément (page 5).

Caisson Medium avec moteur aspect séparé



N° d'article	Largeur	Longueur 200 cm			Longueur 210 cm		
		N° d'élément	GP 1	GP 2	N° d'élément	GP 1	GP 2
GP 1:	160 cm	160	2350.-	2390.-	161	2510.-	2610.-
Dita: 4079.216.xxx.xx	180 cm	180	2380.-	2420.-	181	2550.-	2650.-
Elphin: 4079.217.xxx.xx	200 cm	200	2460.-	2580.-	201	2650.-	2700.-
GP 2:							
Caleido: 4079.218.xxx.xx							
Danny: 4079.219.xxx.xx							
Hevre: 4079.220.xxx.xx							
Jazz: 4079.221.xxx.xx							
Shaun: 4079.222.xxx.xx							

Caisson à moteur de 24 cm avec couche de garnissage en mousse, sans matelas. Réglage par deux moteurs et mémoire pour deux positions. Lampe intégrée dans la télécommande, synchronisation possible via la télécommande. Les pieds doivent être commandés séparément (page 5).

Disponible dans les finitions suivantes:

Groupe de prix 1

Dita: 38% coton, 62% polypropylène.



Elphin: 100% polyester.

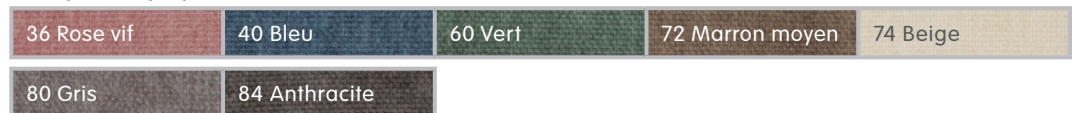


Groupe de prix 2

Caleido: 63% coton, 37% lin.



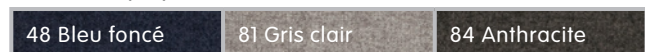
Danny: 100% polyester.



Hevre: 100% polyester.



Jazz: 100% polyester.



Shaun: 100% polyester.



Pieds pour caisson Slim Fix, caisson Medium Fix et caisson avec moteur aspect séparé



	N° d'article	Hauteur	Finition	Couleur	Prix
1	4079.139.010.20	18 cm	Métal	Noir mat	30.-
2	4079.139.020.71	19 cm	Métal	Argent mat	60.-
4	4079.139.040.15	14 cm	Frêne	Nature	30.-
5	4079.139.050.97	14 cm	Frêne	Blanc	30.-
6	4079.139.060.16	14 cm	Frêne	Marron foncé	30.-
7	4079.139.070.15	18 cm	Frêne	Nature	40.-
8	4079.139.080.97	18 cm	Frêne	Blanc	40.-
9	4079.139.090.16	18 cm	Frêne	Marron foncé	40.-
10	4079.139.100.15	14 cm	Frêne	Nature	50.-
11	4079.139.110.97	14 cm	Frêne	Blanc	50.-
12	4079.139.120.16	14 cm	Frêne	Marron foncé	50.-
13	4079.139.130.15	18 cm	Frêne	Nature	50.-
14	4079.139.140.97	18 cm	Frêne	Blanc	50.-
15	4079.139.150.16	18 cm	Frêne	Marron foncé	50.-

Il faut commander un set par caisson. Le prix des pieds est pour un set de 4.

Caisson Slim Fix aspect continu



15 cm

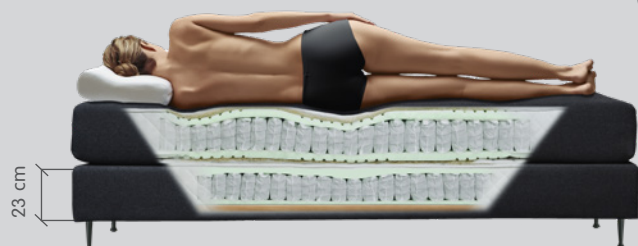
Longueur 200 cm

Longueur 210 cm

N° d'article	Largeur	N° d'élément	GP 1	GP 2	N° d'élément	GP 1	GP 2
GP 1:							
Dita: 4079.188.xxx.xx	120 cm	120	520.–	540.–	121	550.–	570.–
Elphin: 4079.189.xxx.xx	140 cm	140	600.–	620.–	141	640.–	660.–
GP 2:							
Caleido: 4079.190.xxx.xx	160 cm	160	730.–	760.–	161	790.–	820.–
Danny: 4079.191.xxx.xx	180 cm	180	800.–	830.–	181	860.–	880.–
Hevre: 4079.192.xxx.xx							
Jazz: 4079.193.xxx.xx	200 cm	200	900.–	920.–	201	960.–	990.–
Shaun: 4079.194.xxx.xx							

Sommier boxspring de 15 cm sans matelas. Structure porteuse avec noyau à ressorts tonneaux ensachés à élasticité ponctuelle, cadre en bois massif de qualité supérieure avec raccord à queues droites et couche de garnissage en mousse. Extrêmement plat grâce à une construction innovante, respirant et soutien ergonomique. Les caissons sont indépendants et peuvent également être installés sans tête de lit. Les pieds doivent être commandés séparément (page 8).

Caisson Medium Fix aspect continu



23 cm

Longueur 200 cm

Longueur 210 cm

N° d'article	Largeur	N° d'élément	GP 1	GP 2	N° d'élément	GP 1	GP 2
GP 1:							
Dita: 4079.209.xxx.xx	120 cm	120	570.–	590.–	121	610.–	630.–
Elphin: 4079.210.xxx.xx	140 cm	140	660.–	680.–	141	710.–	730.–
GP 2:							
Caleido: 4079.211.xxx.xx	160 cm	160	830.–	850.–	161	900.–	930.–
Danny: 4079.212.xxx.xx	180 cm	180	880.–	920.–	181	940.–	970.–
Hevre: 4079.213.xxx.xx							
Jazz: 4079.214.xxx.xx	200 cm	200	990.–	1020.–	201	1070.–	1100.–
Shaun: 4079.215.xxx.xx							

Sommier boxspring de 23 cm sans matelas. Structure porteuse avec noyau à ressorts tonneaux ensachés à élasticité ponctuelle, cadre en bois massif de qualité supérieure avec raccord à queues droites et couche de garnissage en mousse. Construction classique, respirant et soutien ergonomique. Les caissons sont indépendants et peuvent également être installés sans tête de lit. Les pieds doivent être commandés séparément (page 8).

Caisson Slim avec moteur aspect continu



N° d'article	Largeur	Longueur 200 cm			Longueur 210 cm		
		N° d'élément	GP 1	GP 2	N° d'élément	GP 1	GP 2
GP 1:							
Dita: 4079.195.xxx.xx	120 cm	120	1180.-	1200.-	121	1260.-	1300.-
Elphin: 4079.196.xxx.xx	140 cm	140	1450.-	1480.-	141	1520.-	1570.-
GP 2:							
Caleido: 4079.197.xxx.xx							
Danny: 4079.198.xxx.xx							
Hevre: 4079.199.xxx.xx							
Jazz: 4079.200.xxx.xx							
Shaun: 4079.201.xxx.xx							

Caisson à moteur de 16 cm avec couche de garnissage en mousse, sans matelas. Cadre extrêmement plat grâce à une construction innovante, avec réglage par deux moteurs. Synchronisation possible via la télécommande. Les caissons sont indépendants et peuvent également être installés sans tête de lit. Les pieds doivent être commandés séparément (page 8).

Caisson Medium avec moteur aspect continu



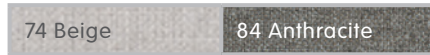
N° d'article	Largeur	Longueur 200 cm			Longueur 210 cm		
		N° d'élément	GP 1	GP 2	N° d'élément	GP 1	GP 2
GP 1:							
Dita: 4079.223.xxx.xx	120 cm	120	1280.-	1300.-	121	1350.-	1400.-
Elphin: 4079.224.xxx.xx	140 cm	140	1520.-	1560.-	141	1650.-	1680.-
GP 2:							
Caleido: 4079.225.xxx.xx							
Danny: 4079.226.xxx.xx							
Hevre: 4079.227.xxx.xx							
Jazz: 4079.228.xxx.xx							
Shaun: 4079.229.xxx.xx							

Caisson à moteur de 24 cm avec couche de garnissage en mousse, sans matelas. Réglage par deux moteurs et mémoire pour deux positions. Lampe intégrée dans la télécommande, synchronisation possible via la télécommande. Les pieds doivent être commandés séparément (page 8).

Disponible dans les finitions suivantes:

Groupe de prix 1

Dita: 38% coton, 62% polypropylène.



Elphin: 100% polyester.



Groupe de prix 2

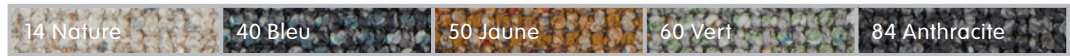
Caleido: 63% coton, 37% lin.



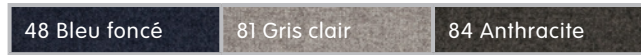
Danny: 100% polyester.



Hevre: 100% polyester.



Jazz: 100% polyester.



Shaun: 100% polyester.



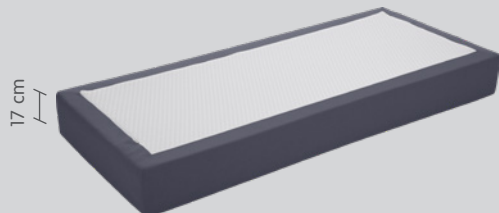
Pieds pour caisson Slim Fix, caisson Medium Fix et caisson avec moteur aspect continu



	N° d'article	Hauteur	Finition	Couleur	Prix
1	4079.140.010.20	18 cm	Métal	Noir mat	30.-
2	4079.140.020.71	19 cm	Métal	Argent mat	60.-
3	4079.140.030.20	23 cm	Métal	Noir mat	50.-
4	4079.140.040.15	14 cm	Frêne	Nature	30.-
5	4079.140.050.97	14 cm	Frêne	Blanc	30.-
6	4079.140.060.16	14 cm	Frêne	Marron foncé	30.-
7	4079.140.070.15	18 cm	Frêne	Nature	40.-
8	4079.140.080.97	18 cm	Frêne	Blanc	40.-
9	4079.140.090.16	18 cm	Frêne	Marron foncé	40.-
10	4079.140.100.15	14 cm	Frêne	Nature	50.-
11	4079.140.110.97	14 cm	Frêne	Blanc	50.-
12	4079.140.120.16	14 cm	Frêne	Marron foncé	50.-
13	4079.140.130.15	18 cm	Frêne	Nature	50.-
14	4079.140.140.97	18 cm	Frêne	Blanc	50.-
15	4079.140.150.16	18 cm	Frêne	Marron foncé	50.-

Le prix des pieds est pour un set de 4. Pour les caissons à partir de la taille 160 cm, 2 pieds d'appui supplémentaires sont fournis.

Matelas Standard avec habillage en tissu Noyau: Soft ou Medium

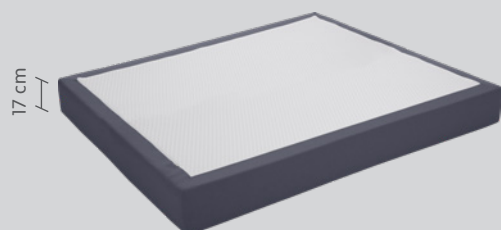


Largeur	Longueur 200 cm			Longueur 210 cm		
	N° d'élément	GP 1	GP 2	N° d'élément	GP 1	GP 2
80 cm	800	260.–	280.–	801	280.–	300.–
90 cm	900	290.–	320.–	901	310.–	340.–
100 cm	100	320.–	350.–	101	350.–	370.–
120 cm	120	360.–	380.–	121	390.–	410.–
140 cm	140	390.–	430.–	141	430.–	460.–
160 cm	160	540.–	560.–	161	550.–	610.–
180 cm	180	590.–	630.–	181	620.–	670.–
200 cm	200	650.–	690.–	201	690.–	740.–

Soft (H2)	Medium (H3)	GP 1 N° d'article	GP 2 N° d'article
1 x		Dita: 4079.231.xxx.xx	Caleido: 4079.235.xxx.xx
1 x		Elphin: 4079.234.xxx.xx	Danny: 4079.236.xxx.xx
1 x			Hevre: 4079.237.xxx.xx
1 x			Jazz: 4079.238.xxx.xx
1 x			Shaun: 4079.239.xxx.xx
	1 x	Dita: 4079.240.xxx.xx	Caleido: 4079.242.xxx.xx
	1 x	Elphin: 4079.241.xxx.xx	Danny: 4079.243.xxx.xx
	1 x		Hevre: 4079.244.xxx.xx
	1 x		Jazz: 4079.245.xxx.xx
	1 x		Shaun: 4079.246.xxx.xx

Matelas de 17 cm avec noyau à ressorts tonneaux ensachés, 3 zones, avec ressorts à traitement thermique, renforcement des bords de l'assise sur tout le pourtour et couche de garnissage en mousse de qualité supérieure. Housse en tissu sur tout le pourtour et en stretch sur le dessus et le dessous, amovible et lavable jusqu'à 30 °C. Le matelas peut être pivoté et retourné sur tous les côtés. Les surmatelas doivent être commandés séparément (page 12).

Matelas Standard avec habillage en tissu et housse continue Noyau: Soft et Medium



17 cm

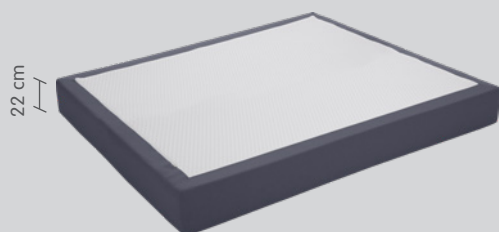


Largeur	Longueur 200 cm			Longueur 210 cm		
	N° d'élément	GP 1	GP 2	N° d'élément	GP 1	GP 2
160 cm	160	540.-	560.-	161	550.-	610.-
180 cm	180	590.-	630.-	181	620.-	670.-
200 cm	200	650.-	690.-	201	690.-	740.-

Soft (H2)	Medium (H3)	GP 1 N° d'article	GP 2 N° d'article
1x	1x	Dita: 4079.247.xxx.xx	Caleido: 4079.249.xxx.xx
1x	1x	Elphin: 4079.248.xxx.xx	Danny: 4079.250.xxx.xx
1x	1x		Hevre: 4079.251.xxx.xx
1x	1x		Jazz: 4079.252.xxx.xx
1x	1x		Shaun: 4079.253.xxx.xx

Matelas de 17 cm avec noyau à ressorts tonneaux ensachés, 3 zones, avec ressorts à traitement thermique, renforcement des bords de l'assise sur tout le pourtour et couche de garnissage en mousse de qualité supérieure. Housse en tissu sur tout le pourtour et en stretch sur le dessus et le dessous, amovible et lavable jusqu'à 30 °C. Le matelas peut être pivoté et retourné sur tous les côtés. Les surmatelas doivent être commandés séparément (page 12).

Matelas Softtouch avec habillage en tissu et housse continue Noyau: Soft et Medium



22 cm

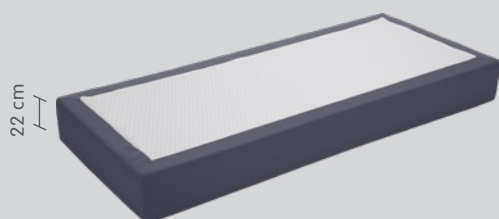


Largeur	Longueur 200 cm			Longueur 210 cm		
	N° d'élément	GP 1	GP 2	N° d'élément	GP 1	GP 2
160 cm	160	640.-	680.-	161	690.-	720.-
180 cm	180	740.-	770.-	181	780.-	830.-
200 cm	200	800.-	850.-	201	860.-	900.-

Soft (H2)	Medium (H3)	GP 1 N° d'article	GP 2 N° d'article
1x	1x	Dita: 4079.269.xxx.xx	Caleido: 4079.271.xxx.xx
1x	1x	Elphin: 4079.270.xxx.xx	Danny: 4079.272.xxx.xx
1x	1x		Hevre: 4079.273.xxx.xx
1x	1x		Jazz: 4079.274.xxx.xx
1x	1x		Shaun: 4079.275.xxx.xx

Matelas de 22 cm avec noyau à ressorts tonneaux ensachés, 5 zones, avec ressorts Softtouch à traitement thermique pour une adaptation au corps optimale, renforcement des bords de l'assise sur tout le pourtour et couche de garnissage en mousse de qualité supérieure. Housse en tissu sur tout le pourtour et en stretch sur le dessus et le dessous, amovible et lavable jusqu'à 30 °C. Les surmatelas doivent être commandés séparément (page 12).

Matelas Softtouch avec habillage en tissu Noyau: Soft ou Medium



Largeur	Longueur 200 cm			Longueur 210 cm		
	N° d'élément	GP 1	GP 2	N° d'élément	GP 1	GP 2
80 cm	800	320.–	340.–	801	350.–	370.–
90 cm	900	370.–	390.–	901	400.–	420.–
100 cm	100	400.–	430.–	101	440.–	460.–
120 cm	120	450.–	480.–	121	490.–	510.–
140 cm	140	510.–	530.–	141	540.–	570.–
160 cm	160	640.–	680.–	161	690.–	720.–
180 cm	180	740.–	770.–	181	780.–	830.–
200 cm	200	800.–	850.–	201	860.–	900.–

Soft (H2)	Medium (H3)	GP 1 N° d'article	GP 2 N° d'article
1 x		Dita: 4079.254.xxx.xx	Caleido: 4079.256.xxx.xx
1 x		Elphin: 4079.255.xxx.xx	Danny: 4079.257.xxx.xx
1 x			Hevre: 4079.258.xxx.xx
1 x			Jazz: 4079.259.xxx.xx
1 x			Shaun: 4079.260.xxx.xx
	1 x	Dita: 4079.261.xxx.xx	Caleido: 4079.263.xxx.xx
	1 x	Elphin: 4079.262.xxx.xx	Danny: 4079.265.xxx.xx
	1 x		Hevre: 4079.266.xxx.xx
	1 x		Jazz: 4079.267.xxx.xx
	1 x		Shaun: 4079.268.xxx.xx

Matelas de 22 cm avec noyau à ressorts tonneaux ensachés, 5 zones, avec ressorts Softtouch à traitement thermique pour une adaptation au corps optimale, renforcement des bords de l'assise sur tout le pourtour et couche de garnissage en mousse de qualité supérieure. Housse en tissu sur tout le pourtour et en stretch sur le dessus et le dessous, amovible et lavable jusqu'à 30 °C. Les surmatelas doivent être commandés séparément (page 12).



Longueur 200 cm

Longueur 210 cm

Largeur	Longueur 200 cm					Longueur 210 cm				
	N° d'élément	Prix 1	Prix 2	Prix 3	Prix 4	N° d'élément	Prix 1	Prix 2	Prix 3	Prix 4
80 cm	800	150.–	170.–	180.–	190.–	801	160.–	180.–	200.–	200.–
90 cm	900	180.–	190.–	200.–	210.–	901	190.–	200.–	220.–	220.–
100 cm	100	190.–	210.–	220.–	230.–	101	210.–	230.–	240.–	250.–
120 cm	120	220.–	230.–	250.–	260.–	121	230.–	250.–	270.–	280.–
140 cm	140	240.–	260.–	280.–	290.–	141	260.–	280.–	300.–	310.–
160 cm	160	270.–	290.–	310.–	320.–	161	290.–	310.–	330.–	340.–
180 cm	180	300.–	320.–	340.–	350.–	181	320.–	340.–	360.–	380.–
200 cm	200	330.–	400.–	430.–	450.–	201	350.–	430.–	450.–	480.–

1) Surmatelas Standard, numéro d'art. **4079.134.xxx.10** (hauteur: 6 cm)

Noyau: noyau en mousse très résistant et durable pour une bonne adaptation au corps.

Couche de garnissage: 100% polyester.

Housse: fibres climatiques en polyester, amovible et lavable jusqu'à 30 °C.

Caractéristiques: sensation de couchage agréable et plus ferme.

2) Surmatelas Allergic, numéro d'art. **4079.137.xxx.10** (hauteur: 6 cm)

Noyau: mousse Hypersoft pour une très bonne adaptation au corps.

Couche de garnissage: 99.3% polyester, 0.7% lycra.

Housse: la housse antiallergique assure un environnement de sommeil plus sain et aide à réduire les allergènes des animaux domestiques ainsi que les acariens et les allergènes polliniques. Amovible et lavable jusqu'à 30 °C.

Caractéristiques: sensation de couchage tout en douceur, respirant pour un bon climat de sommeil.

3) Surmatelas Tencel, numéro d'art. **4079.136.xxx.10** (hauteur: 6 cm)

Noyau: mousse Hypersoft pour une très bonne adaptation au corps.

Couche de garnissage: 74.5% polyester, 25.5% Tencel

Housse: jersey avec part de Tencel pour un bon climat de sommeil naturel. Amovible et lavable jusqu'à 30 °C.

Caractéristiques: confort de couchage agréable avec excellente régulation du climat.

4) Surmatelas Seasons, numéro d'art. **4079.138.xxx.10** (hauteur: 6 cm)

Noyau: mousse Hypersoft pour une très bonne adaptation au corps.

Couche de garnissage: 57.5% polyester, 42.5% polyéthylène.

Housse: surmatelas avec deux faces de couchage différentes, face été et face hiver pour la meilleure adaptation possible et une régulation de la température optimale. Amovible et lavable jusqu'à 30 °C.

Caractéristiques: sensation de couchage adaptable et gestion du climat.

Tête de lit ISOP H 90 cm



N° d'article

GP 1:
Dita: 4079.279.xxx.xx
Elphin: 4079.143.xxx.xx

GP 2:
Caleido: 4079.144.xxx.xx
Danny: 4079.145.xxx.xx
Hevre: 4079.146.xxx.xx
Jazz: 4079.147.xxx.xx
Shaun: 4079.148.xxx.xx

Largeur	N° d'élément	GP 1	GP 2
120 cm	120	189.–	209.–
140 cm	140	199.–	229.–
160 cm	160	229.–	259.–
180 cm	180	249.–	279.–
200 cm	200	279.–	309.–
220 cm	220	299.–	349.–

Tête de lit pouvant être montée directement au caisson, au sol ou flottante. Habillage de la face arrière en tissu.

Dimensions extérieures: se terminent avec le côté du lit, en option avec dépassement (max. 10 cm par côté plus large que la surface de couchage), profondeur: +8 cm, hauteur: 90 cm.

Tête de lit ISOP H 102 cm



N° d'article

GP 1:
Dita: 4079.280.xxx.xx
Elphin: 4079.150.xxx.xx

GP 2:
Caleido: 4079.151.xxx.xx
Danny: 4079.152.xxx.xx
Hevre: 4079.153.xxx.xx
Jazz: 4079.154.xxx.xx
Shaun: 4079.155.xxx.xx

Largeur	N° d'élément	GP 1	GP 2
120 cm	120	199.–	219.–
140 cm	140	219.–	249.–
160 cm	160	239.–	269.–
180 cm	180	269.–	299.–
200 cm	200	299.–	329.–
220 cm	220	319.–	369.–

Tête de lit pouvant être montée directement au caisson, au sol ou flottante. Habillage de la face arrière en tissu.

Dimensions extérieures: se terminent avec le côté du lit, en option avec dépassement (max. 10 cm par côté plus large que la surface de couchage), profondeur: +8 cm, hauteur: 102 cm.

Tête de lit FLÄDER H 113 cm



N° d'article

GP 1:
Elphin: 4079.156.xxx.xx

GP 2:
Caleido: 4079.157.xxx.xx
Danny: 4079.158.xxx.xx
Jazz: 4079.159.xxx.xx

Largeur	N° d'élément	GP 1	GP 2
140 cm	140	679.–	729.–
160 cm	160	779.–	799.–
180 cm	180	829.–	859.–
200 cm	200	879.–	929.–

Tête de lit pouvant être montée directement au caisson, au sol ou flottante. Habillage de la face arrière en tissu.

Dimensions extérieures: largeur: +22.5 cm, profondeur: +23 cm, hauteur: 113 cm.

Tête de lit RÖNN H 99 cm



N° d'article

GP 1:
Dita: 4079.281.xxx.xx
Elphin: 4079.282.xxx.xx

GP 2:
Caleido: 4079.283.xxx.xx
Danny: 4079.284.xxx.xx
Hevre: 4079.285.xxx.xx
Jazz: 4079.286.xxx.xx
Shaun: 4079.287.xxx.xx

Largeur	N° d'élément	GP 1	GP 2
120 cm	120	319.–	329.–
140 cm	140	349.–	369.–
160 cm	160	399.–	419.–
180 cm	180	429.–	449.–
200 cm	200	459.–	489.–
220 cm	220	499.–	519.–

Tête de lit pouvant être montée directement au caisson, au sol ou flottante. Habillage de la face arrière en tissu.

Dimensions extérieures: se terminent avec le côté du lit, en option avec dépassement (max. 10 cm par côté plus large que la surface de couchage), taille 120 disponible uniquement avec aspect continu, profondeur: +16 cm, hauteur: 99 cm.

Tête de lit KEDER H 116 cm



N° d'article

GP 1:
Dita: 4079.289.xxx.xx
Elphin: 4079.290.xxx.xx

GP 2:
Caleido: 4079.291.xxx.xx
Danny: 4079.292.xxx.xx
Hevre: 4079.293.xxx.xx
Jazz: 4079.294.xxx.xx

Largeur	N° d'élément	GP 1	GP 2
120 cm	120	279.–	289.–
140 cm	140	309.–	329.–
160 cm	160	339.–	359.–
180 cm	180	369.–	399.–
200 cm	200	409.–	429.–
220 cm	220	449.–	469.–

Tête de lit pouvant être montée directement au caisson, au sol ou flottante. Habillage de la face arrière en tissu.

Dimensions extérieures: largeur: +3 cm par côté, en option avec dépassement (max. 13 cm par côté plus large que la surface de couchage), profondeur: 14 cm, hauteur: 116 cm.

Tous les lits LUNE avec tête de lit: nous recommandons de placer le lit contre un mur.

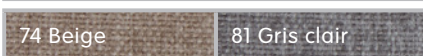
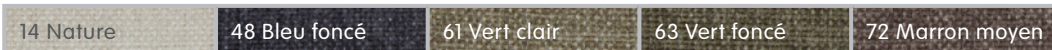
Disponible dans les finitions suivantes:

Groupe de prix 1

Dita: 38% coton, 62% polypropylène.



Elphin: 100% polyester.



Groupe de prix 2

Caleido: 63% coton, 37% lin.



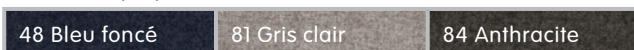
Danny: 100% polyester.



Hevre: 100% polyester.



Jazz: 100% polyester.



Shaun: 100% polyester.



Exemples de combinaisons



Variante 1

Dimensions: 160 x 200 cm

- 1 x caisson Slim Fix sans moteur, 160 x 200 cm, GP1 DITA, anthracite
N° d'article: 4079.188.160.84
- 1 x tête de lit ISOP H 90 cm, 160 cm, GP1 DITA, anthracite
N° d'article: 4079.279.160.84
- 1 x matelas Standard avec tissu H2 H3, 160 x 200 cm,
GP1 DITA, anthracite
N° d'article: 4079.247.160.84
- 1 x surmatelas Standard, 160 x 200 cm
N° d'article: 4079.134.160.10
- 1 x set de pieds n° 1, métal noir, H 18 cm
N° d'article: 4079.140.010.20

Article en kit 4079.276.000.00

Total 1799.-



Variante 2

Dimensions: 160 x 200 cm

- 1 x caisson Slim Fix sans moteur, 160 x 200 cm,
GP2 JAZZ, bleu foncé
N° d'article: 4079.193.160.48
- 1 x tête de lit FLÄDER, 160 cm, GP2 JAZZ, bleu foncé
N° d'article: 4079.159.160.48
- 1 x matelas Standard avec tissu H3, 160 x 200 cm,
GP2 JAZZ, bleu foncé
N° d'article: 4079.245.160.48
- 1 x surmatelas Standard, 160 x 200 cm
N° d'article: 4079.134.160.10
- 1 x set de pieds n° 1, métal noir, H 18 cm
N° d'article: 4079.140.010.20

Article en kit 4079.296.000.00

Total 2419.-



Variante 3

Dimensions: 160 x 200 cm

- 1 x caisson Medium avec moteur, 160 x 200 cm,
GP2 JAZZ, bleu foncé
N° d'article: 4079.221.160.48
- 1 x tête de lit RÖNN, 160 cm, GP2 JAZZ, bleu foncé
N° d'article: 4079.286.160.48
- 1 x matelas Softtouch avec tissu H2, 80 x 200 cm,
GP2 JAZZ, bleu foncé
N° d'article: 4079.259.800.48
- 1 x matelas Softtouch avec tissu H3, 80 x 200 cm,
GP2 JAZZ, bleu foncé
N° d'article: 4079.267.800.48
- 1 x surmatelas Tencel, 80 x 200 cm
N° d'article: 4079.136.800.10
- 1 x surmatelas Seasons, 80 x 200 cm
N° d'article: 4079.138.800.10
- 2 x set de pieds n° 6, frêne foncé, H 14 cm
N° d'article: 4079.139.060.16

Article en kit 4079.278.000.00

Total 3919.-

Informations sur l'entretien



Pour conserver durablement la beauté de votre lit boxspring, il est impératif de le nettoyer et de l'entretenir régulièrement. Le prospectus Micasa intitulé «**Produits d'entretien**» présente divers produits de soin ainsi que des conseils utiles.

Informations

Toutes les dimensions sont indiquées en cm et sont approximatives. Les couleurs réelles peuvent être différentes des couleurs illustrées. Sous réserve de modifications de prix et de modèles.

Version 10/2024.