



Gebrauchsanleitung

Cryptolaemus- Marienkäferlarven

Cryptolaemus für eine biologische Bekämpfung von Wollläusen im Gewächshaus, in Wintergärten und im Innenbereich.

Anwendung

1. Lassen Sie die Marienkäferlarven nach Erhalt der Sendung frei. Am besten am Abend oder früh am nächsten Morgen. Eine Zwischenlagerung bei 5–8 °C ist für 1–2 Tage möglich.
2. Verteilen Sie die Marienkäferlarven (5–10 Tiere pro Pflanze) auf alle befallenen Pflanzen. Die Marienkäferlarven müssen so nah wie möglich bei den Wolllaus- oder Schmierlauskolonien ausgebracht werden.
3. Die Larven samt dem Trägermaterial auf die befallenen Pflanzen ausbringen. Sobald alle Larven vom Trägermaterial abgewandert sind, kann dieses entfernt werden.
4. Ameisen werden durch den Honigtau der Schmierläuse angezogen. Sie haben einen negativen Einfluss auf die Aktivität der Marienkäfer. Halten Sie deshalb die Ameisenpopulation während dem Nützlingseinsatz unter Kontrolle.

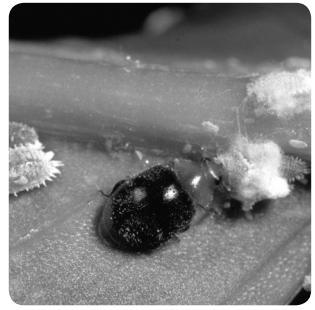
Wichtige Hinweise

- Chemische Behandlungen sind während dem Nützlingseinsatz zu vermeiden.
- Verwechseln Sie die Larven nicht mit den ähnlich aussehenden Wollläusen.
- Die ideale Temperatur für den Einsatz liegt zwischen 22 und 30 °C.
- Vermeiden Sie trockene Luft, besprühen Sie die Pflanzen regelmässig mit Wasser.

Bewilligungsinhaber: Andermatt Biocontrol AG, 6146 Grossdietwil,
Lebende Organismen (Insekten): XV Larven und Adulte; Wirkstoff:
Cryptolaemus montrouzieri; Eidg. Zulassungsnummer: W-4909

Mittel und/oder dessen Behälter nicht in Gewässer gelangen lassen.

20–25 Larven



Mode d'emploi

Larves de coccinelle *Cryptolaemus*

Pour combattre biologiquement les cochenilles farineuses dans les serres, jardin d'hiver et à l'intérieur.

Utilisation

1. Lâcher les auxiliaires rapidement après réception (de préférence en début de matinée ou en fin de journée) sur les plantes infestées. Il est possible de les stocker durant 1 à 2 jours à **6-8°C**.
2. Répartir les auxiliaires sur toutes les plantes attaquées (5-10 auxiliaires par plante). Les auxiliaires doivent être déposés aussi près que possible des cochenilles farineuses.
3. Déposer délicatement sur les feuilles le support avec les larves. Dès que les larves ont quitté le support, celui-ci peut être enlevé.
4. Les fourmis entravent l'action des cryptolaemus. Il est donc important de surveiller leur développement pendant les lâchers.

Informations importantes

- Eviter tout traitement chimique (ne ménageant pas les auxiliaires) pendant la période d'activité des coccinelles (liste des effets secondaires disponible sur demande).
- Ne pas confondre les larves de coccinelles *cryptolaemus* logeant sur les plantes avec les cochenilles farineuses qui leur ressemblent.
- Maintenez la température entre 22 et 30 °C.
- Eviter l'air sec, vaporiser les plantes régulièrement avec de l'eau.

Titulaire de l'autorisation: Andermatt Biocontrol AG, 6146 Grossdietwil,
Organismes vivants (insectes) : larves et adultes ; substance active :
Cryptolaemus montrouzieri ; No. de l'homologation : W-4909

Ne pas polluer l'eau avec le produit ou son emballage.