

# SOMMIERS MATELAS

micasa.ch

10 ANS DE  
GARANTIE

micasa  
MIGROS



mydream™  
by superba



TEMPUR

Sanaflex

robusta

Droit de retour de 90 jours sur les sommiers et les matelas (sans Boxspring) / dimensions spéciales disponibles.

# LE SOMMIER

Le sommier constitue la base du matelas et donc l'élément-clé d'un sommeil sain et réparateur.

Il s'adapte en fonction de chacun sur différentes zones et assure un équilibre ainsi qu'un maintien optimums.

**Remarque:** assurez-vous que le sommier est adapté à votre système de lit.

## APERÇU DES SOMMIERS

### RÉGLAGES POSSIBLES

### FONCTIONS

	zone d'épaule réglable	zone médiane réglable	soutien lombaire réglable	sans réglage	avec tête réglable	avec tête et pied réglables	avec tête et pied réglables et fonction d'assise	avec tête et pied réglables et fonction d'assise, réglages à l'aide de 2 moteurs	avec tête et pied réglables et fonction d'assise, réglages à l'aide de 4 moteurs
Micaflex									
Flex									
Natura Line									
Elan Flex									
Ergo									
Ergo Pad									
Tempur									

### Laissez-vous inspirer:

Trouvez encore plus d'inspiration et d'informations sur les sommiers et les matelas.



# MICAFLEX II

- 18 lattes flexibles en bouleau lamellé-collé
- Cadre en bouleau lamellé-collé
- Profondeur d'encastrement: 5 cm

## MICAFLEX II BASIC



**BEST  
PRICE**



200 cm

90 cm

4045.425.000.00 69.90

## MICAFLEX II STANDARD



- Avec tête réglable



200 cm

80 cm

4046.923.800.00 99.95

90 cm

4046.923.900.00 109.-

120 cm

4046.923.120.00 149.-

140 cm

4046.923.140.00 169.-

## ACCESSOIRES POUR SOMMIERS MICAFLEX II ET FLEX II

Set d'appui pour 80-140

4033.363.100.84

8.-

Set d'appui pour 160-200 (équerre et pied de soutien)

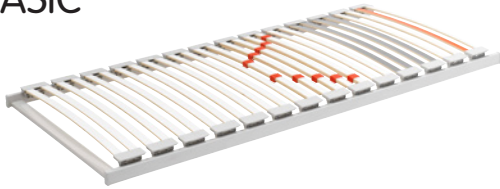
4033.363.200.84

60.-

- 28 lattes flexibles en bouleau lamellé-collé
- Zone médiane réglable à l'aide de 10 curseurs
- Profondeur d'encastrement: 8 cm

- Cadre en bouleau lamellé-collé
- Surface de couchage à 3 zones avec soutien individuel pour chaque zone

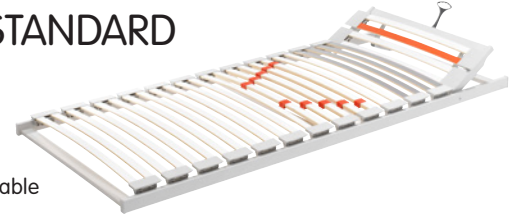
## FLEX II BASIC



200 cm

80 cm	4033.255.800.00	189.-
90 cm	4033.255.900.00	199.-
120 cm	4033.255.120.00	299.-
140 cm	4033.255.140.00	349.-

## FLEX II STANDARD



- Avec tête réglable

200 cm

80 cm	4033.257.800.00	279.-
90 cm	4033.257.900.00	299.-
120 cm	4033.257.120.00	389.-
140 cm	4033.257.140.00	399.-

## FLEX II SIDELIFT



- Sans réglage
- Avec fonction tiroir à literie (à droite ou à gauche)



200 cm

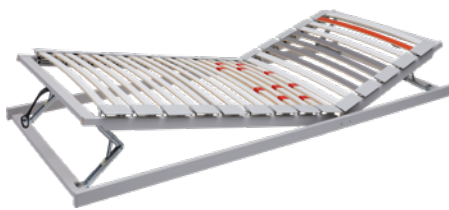
80 cm	4033.287.800.00	329.-*
80 cm	4033.287.801.00	329.-**
90 cm	4033.287.900.00	359.-*
90 cm	4033.287.901.00	359.-**

\* Sidelift droite  
\*\* Sidelift gauche

## FLEX II RELAX



- Avec tête réglable et rehaussement des pieds



200 cm

80 cm	4045.438.800.00	399.-
90 cm	4045.438.900.00	429.-
120 cm	4045.438.120.00	599.-
140 cm	4045.438.140.00	609.-

## FLEX II DUOMAT



- Avec tête réglable et rehaussement des pieds
- Zone médiane réglable
- Avec télécommande, reliée à un moteur
- Avec 2 moteurs (au niveau du dos et des jambes)
- Hauteur d'encastrement: 9 cm



200 cm

80 cm	4045.709.800.00	789.-
90 cm	4045.709.900.00	889.-
120 cm	4045.709.120.00	999.-
140 cm	4045.709.140.00	1099.-

## ACCESSOIRES POUR SOMMIERS MICAFLEX II ET FLEX II

Set d'appui pour 80-140	4033.363.100.84	8.-
Set d'appui pour 160-200 (équerre et pied de soutien)	4033.363.200.84	60.-

# NATURA LINE

- Sans éléments en métal
- 28 lattes flexibles en bouleau lamellé-collé
- 100% surface de couchage

- Zone médiane réglable à l'aide de 5 curseurs
- Cadre en bouleau lamellé-collé
- Convient à tous les matelas grâce aux zones adaptées à la morphologie

- Sommier à base de matières premières renouvelables pour un sommeil serein
- Profondeur d'encastrement: 11.7 cm

## NATURA LINE STANDARD

- Avec tête réglable



	190 cm		200 cm		210 cm	
80 cm	4031.890.809.10	469.–	4044.749.800.10	469.–	4031.890.801.10	589.–
90 cm	4031.890.909.10	479.–	4044.749.900.10	479.–	4031.890.901.10	599.–
100 cm	4031.890.109.10	549.–	4031.890.100.10	549.–	4031.890.101.10	659.–
120 cm	4031.890.129.10	669.–	4031.890.120.10	669.–	4031.890.121.10	779.–
140 cm	4031.890.149.10	779.–	4044.749.140.10	779.–	4031.890.141.10	909.–

## NATURA LINE RELAX

- Avec tête réglable et rehaussement des pieds



	190 cm		200 cm		210 cm	
80 cm	4031.891.809.10	489.–	4044.758.800.10	489.–	4031.891.801.10	719.–
90 cm	4031.891.909.10	499.–	4044.758.900.10	499.–	4031.891.901.10	729.–
100 cm	4031.891.109.10	559.–	4031.891.100.10	559.–	4031.891.101.10	779.–
120 cm	4031.891.129.10	749.–	4031.891.120.10	749.–	4031.891.121.10	929.–
140 cm	4031.891.149.10	799.–	4031.891.140.10	799.–	4031.891.141.10	1049.–

– Zone de confort des épaules et du dos avec modules de plots ultra flexibles, réglables point par point

– Profondeur d'encastrement: 10.5 cm  
– 18 lattes flexibles en hêtre lamellé-collé  
– Soutien lombaire réglable sur 2 positions

– Construction robuste grâce à 4 traverses en bois massif  
– Cadre en hêtre contreplaqué

## ELAN FLEX STANDARD

– Tête réglable manuellement



	190 cm		200 cm		210 cm		220 cm	
80 cm	4033.351.809.10	599.–	4033.343.800.00	629.–	4033.351.801.10	649.–	4033.351.802.10	699.–
90 cm	4033.351.909.10	609.–	4033.343.900.00	639.–	4033.351.901.10	659.–	4033.351.902.10	709.–
95 cm	4033.351.959.10	699.–	4033.351.950.10	719.–	4033.351.951.10	739.–	4033.351.952.10	759.–
100 cm	4033.351.109.10	729.–	4033.351.100.10	799.–	4033.351.101.10	769.–	4033.351.102.10	809.–
120 cm	4033.351.129.10	879.–	4033.351.120.10	899.–	4033.351.121.10	929.–	4033.351.122.10	979.–
140 cm	4033.351.149.10	999.–	4033.343.140.00	1049.–	4033.351.141.10	1079.–	4033.351.142.10	1149.–

## ELAN FLEX RELAX

– Avec tête réglable manuellement et rehaussement des pieds  
– Arceau de pied inclus



	190 cm		200 cm		210 cm		220 cm	
80 cm	4033.352.809.10	729.–	4033.342.800.00	749.–	4033.352.801.10	779.–	4033.352.802.10	799.–
90 cm	4033.352.909.10	759.–	4033.342.900.00	779.–	4033.352.901.10	799.–	4033.352.902.10	819.–
95 cm	4033.352.959.10	779.–	4033.352.950.10	799.–	4033.352.951.10	819.–	4033.352.952.10	839.–
100 cm	4033.352.109.10	789.–	4033.352.100.10	829.–	4033.352.101.10	849.–	4033.352.102.10	899.–
120 cm	4033.352.129.10	949.–	4033.352.120.10	999.–	4033.352.121.10	1099.–	4033.352.122.10	1149.–
140 cm	4033.352.149.10	1199.–	4033.352.140.10	1299.–	4033.352.141.10	1399.–	4033.352.142.10	1449.–

# ELAN FLEX DUOMAT

- 2 moteurs (au niveau du dos et de la plisure du genou)
- Tête réglable manuellement
- Avec télécommande sans fil dotée d'une fonction mémoire
- Télécommande avec lampe intégrée et commande de l'éclairage sous le lit
- Avec fonction manuelle d'abaissement d'urgence en cas de panne d'électricité
- Avec mise hors tension par la technologie Zero
- Arceau de pied inclus
- Garde au sol de 13 cm



	190 cm		200 cm		210 cm		220 cm	
80 cm	4033.353.809.10	1399.-	4033.353.800.10	1499.-	4033.353.801.10	1549.-	4033.353.802.10	1649.-
90 cm	4033.353.909.10	1499.-	4033.353.900.10	1599.-	4033.353.901.10	1599.-	4033.353.902.10	1699.-
95 cm	4033.353.959.10	1549.-	4033.353.950.10	1649.-	4033.353.951.10	1699.-	4033.353.952.10	1799.-
100 cm	4033.353.109.10	1599.-	4033.353.100.10	1699.-	4033.353.101.10	1799.-	4033.353.102.10	1899.-
120 cm	4033.353.129.10	1899.-	4033.353.120.10	1999.-	4033.353.121.10	1899.-	4033.353.122.10	1999.-
140 cm	4033.353.149.10	1999.-	4033.353.140.10	2099.-	4033.353.141.10	2199.-	4033.353.142.10	2299.-

## ACCESSOIRES POUR SOMMIER ELAN FLEX

Set de 4 supports de matelas	4033.362.400.20	40.-
Set de 4 pieds en bois, noir	4033.362.200.20	50.-
Câble de synchronisation pour Duomat	4033.362.100.20	60.-
Set de 2 pieds centraux (réglables de 13 à 25 cm)	4033.362.250.20	60.-

# ERGO III



- 24 lattes flexibles en hêtre lamellé-collé
- Abaissement autorégulateur de la zone d'épaule avec éléments de suspension spéciaux

- Construction du cadre très solide en hêtre contreplaqué
- Cadre en hêtre lamellé-collé
- Zone médiane renforcée par 3 éléments avec doubles lattes flexibles, réglable individuellement à l'aide de 6 curseurs médians

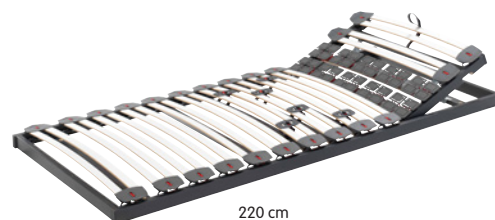
- Soutien lombaire réglable sur 3 positions
- Toutes les lattes flexibles réglables en 3 niveaux de dureté

## ERGO III STANDARD

- Avec tête réglable
- Profondeur d'encastrement: 9 cm



	190 cm		200 cm		210 cm		220 cm	
80 cm	4033.269.809.10	489.-	4033.253.800.00	489.-	4033.269.801.10	539.-	4033.269.802.10	589.-
90 cm	4033.269.909.10	499.-	4033.253.900.00	529.-	4033.269.901.10	549.-	4033.269.902.10	599.-
95 cm	4033.269.959.10	529.-	4033.269.950.10	549.-	4033.269.951.10	599.-	4033.269.952.10	649.-
100 cm	4033.269.109.10	579.-	4033.269.100.10	579.-	4033.269.101.10	629.-	4033.269.102.10	679.-
120 cm	4033.269.129.10	699.-	4033.269.120.10	699.-	4033.269.121.10	749.-	4033.269.122.10	799.-
140 cm	4033.269.149.10	829.-	4033.253.140.00	829.-	4033.269.141.10	879.-	4033.269.142.10	929.-

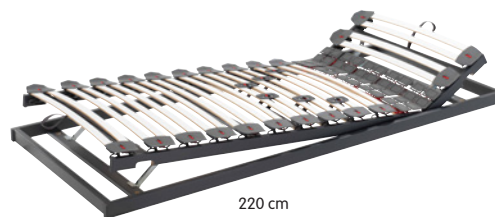


## ERGO III RELAX

- Avec tête réglable et rehaussement des pieds
- Profondeur d'encastrement: 9 cm



	190 cm		200 cm		210 cm		220 cm	
80 cm	4033.270.809.10	609.-	4033.254.800.00	629.-	4033.270.801.10	669.-	4033.270.802.10	729.-
90 cm	4033.270.909.10	629.-	4033.254.900.00	649.-	4033.270.901.10	699.-	4033.270.902.10	749.-
95 cm	4033.270.959.10	689.-	4033.270.950.10	699.-	4033.270.951.10	749.-	4033.270.952.10	819.-
100 cm	4033.270.109.10	719.-	4033.270.100.10	729.-	4033.270.101.10	779.-	4033.270.102.10	839.-
120 cm	4033.270.129.10	879.-	4033.270.120.10	899.-	4033.270.121.10	929.-	4033.270.122.10	999.-
140 cm	4033.270.149.10	1099.-	4033.254.140.00	1199.-	4033.270.141.10	1299.-	4033.270.142.10	1399.-



## ERGO III COMFORT

- Avec tête réglable, rehaussement des pieds et crémaillère d'assise
- Profondeur d'encastrement: 9 cm



	190 cm		200 cm		210 cm		220 cm	
80 cm	4033.271.809.10	749.-	4033.271.800.10	759.-	4033.271.801.10	829.-	4033.271.802.10	899.-
90 cm	4033.271.909.10	769.-	4033.271.900.10	849.-	4033.271.901.10	849.-	4033.271.902.10	919.-
95 cm	4033.271.959.10	849.-	4033.271.950.10	859.-	4033.271.951.10	919.-	4033.271.952.10	999.-
100 cm	4033.271.109.10	879.-	4033.271.100.10	899.-	4033.271.101.10	949.-	4033.271.102.10	1099.-
120 cm	4033.271.129.10	1099.-	4033.271.120.10	1199.-	4033.271.121.10	1249.-	4033.271.122.10	1299.-
140 cm	4033.271.149.10	1299.-	4033.271.140.10	1399.-	4033.271.141.10	1449.-	4033.271.142.10	1499.-





## ERGO III DUOMAT

- Avec 2 moteurs (au niveau du dos et des jambes)
- Tête réglable manuellement
- Mise hors tension conformément à la directive sur l'écoconception
- Profondeur d'encastrement: 12 cm
- Télécommande radio avec fonction veilleuse intégrée
- Arceau de pied inclus (stop-matelas)
- Cadre plat avec moteurs intégrés



	190 cm		200 cm		210 cm		220 cm	
80 cm	4033.272.809.10	1099.-	4033.272.800.10	1199.-	4033.272.801.10	1299.-	4033.272.802.10	1399.-
90 cm	4033.272.909.10	1199.-	4033.272.900.10	1299.-	4033.272.901.10	1399.-	4033.272.902.10	1499.-
95 cm	4033.272.959.10	1299.-	4033.272.950.10	1399.-	4033.272.951.10	1499.-	4033.272.952.10	1599.-
100 cm	4033.272.109.10	1349.-	4033.272.100.10	1449.-	4033.272.101.10	1599.-	4033.272.102.10	1699.-
120 cm	4033.272.129.10	1599.-	4033.272.120.10	1699.-	4033.272.121.10	1799.-	4033.272.122.10	1899.-
140 cm	4033.272.149.10	1899.-	4033.272.140.10	1999.-	4033.272.141.10	2099.-	4033.272.142.10	2199.-

## ERGO III QUADROMAT

- 4 moteurs (au niveau de la tête / du dos et des pieds / des jambes)
- Mise hors tension conformément à la directive sur l'écoconception
- Profondeur d'encastrement: 12 cm
- Télécommande radio avec mémoire et fonction veilleuse intégrée
- Arceau de pied inclus (stop-matelas)



	190 cm		200 cm		210 cm		220 cm	
80 cm	4033.273.809.10	1999.-	4033.273.800.10	2099.-	4033.273.801.10	2199.-	4033.273.802.10	2399.-
90 cm	4033.273.909.10	2099.-	4033.273.900.10	2199.-	4033.273.901.10	2299.-	4033.273.902.10	2499.-
100 cm	4033.273.109.10	2299.-	4033.273.100.10	2399.-	4033.273.101.10	2499.-	4033.273.102.10	2699.-
120 cm	4033.273.129.10	2799.-	4033.273.120.10	2899.-	4033.273.121.10	2999.-	4033.273.122.10	3199.-
140 cm	4033.273.149.10	3299.-	4033.273.140.10	3399.-	4033.273.141.10	3499.-	4033.273.142.10	3699.-

## ACCESSOIRES POUR SOMMIER ERGO III

Set de pieds (pas pour DUOMAT)	4033.366.010.20	129.-
Câble de synchronisation pour DUOMAT	4033.366.020.20	149.-
Câble de synchronisation pour QUADROMAT	4033.366.000.20	149.-

# ERGO PAD



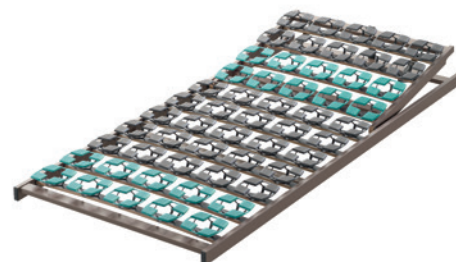
- 55 éléments de suspension avec 220 points d'appui pour une adaptation précise à la forme du corps
- 2 fermetés pour les éléments de suspension, pour un soutien et un soulagement optimaux

- Cadre en hêtre lamellé-collé
- Remplacement aisé des éléments de suspension pour un ajustement individuel des zones corporelles

- 11 lattes flexibles en hêtre lamellé-collé

## ERGO PAD STANDARD

- Tête réglable manuellement
- Profondeur d'encastrement: 8.5 cm



	190 cm		200 cm		210 cm		220 cm	
80 cm	4033.341.809.10	569.-	4033.337.800.00	579.-	4033.341.801.10	679.-	4033.341.802.10	729.-
90 cm	4033.341.909.10	589.-	4033.337.900.00	599.-	4033.341.901.10	699.-	4033.341.902.10	749.-
100 cm	4033.341.109.10	649.-	4033.341.100.10	699.-	4033.341.101.10	749.-	4033.341.102.10	799.-
120 cm	4033.341.129.10	799.-	4033.341.120.10	849.-	4033.341.121.10	899.-	4033.341.122.10	949.-
140 cm	4033.341.149.10	949.-	4033.337.140.00	999.-	4033.341.141.10	1049.-	4033.341.142.10	1099.-

## ERGO PAD RELAX

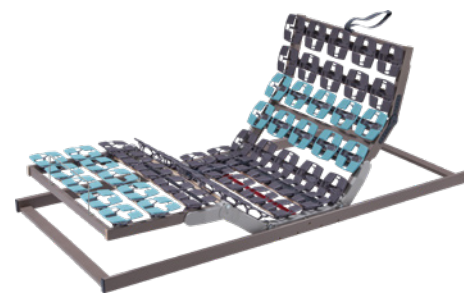
- Avec tête et pied de lit réglables manuellement
- Profondeur d'encastrement: 8.5 cm



	190 cm		200 cm		210 cm		220 cm	
80 cm	4033.340.809.10	669.-	4033.338.800.00	679.-	4033.340.801.10	779.-	4033.340.802.10	829.-
90 cm	4033.340.909.10	689.-	4033.338.900.00	699.-	4033.340.901.10	799.-	4033.340.902.10	849.-
100 cm	4033.340.109.10	749.-	4033.340.100.10	799.-	4033.340.101.10	849.-	4033.340.102.10	899.-
120 cm	4033.340.129.10	899.-	4033.340.120.10	949.-	4033.340.121.10	1049.-	4033.340.122.10	1099.-
140 cm	4033.340.149.10	1149.-	4033.340.140.10	1199.-	4033.340.141.10	1249.-	4033.340.142.10	1299.-

## ERGO PAD M2

- Réglable par 2 moteurs dans la zone du dos et des jambes, avec pliure des genoux
- Tête réglable manuellement
- Encastrement extrêmement plat grâce aux moteurs intégrés dans le cadre
- Mise hors tension intégrée
- Fonction manuelle d'abaissement d'urgence
- Avec télécommande sans fil
- Arceau de pied inclus (stop-matelas)
- Fonction veilleuse sous le lit
- Profondeur d'encastrement: 10cm



	190 cm		200 cm		210 cm	
80 cm	4033.336.809.10	1399.-	4033.336.800.10	1499.-	4033.336.801.10	1699.-
90 cm	4033.336.909.10	1499.-	4033.336.900.10	1599.-	4033.336.901.10	1799.-
100 cm	4033.336.109.10	1599.-	4033.336.100.10	1699.-	4033.336.101.10	1899.-
120 cm	4033.336.129.10	2099.-	4033.336.120.10	2199.-		
140 cm	4033.336.149.10	2399.-	4033.336.140.10	2499.-		

## ACCESSOIRES POUR SOMMIER ERGO PAD

Set de pieds avec traverse pour largeur de 80 cm	4033.361.800.70	129.-
Set de pieds avec traverse pour largeur de 90 cm	4033.361.900.70	129.-
Set de pieds avec traverse pour largeur de 100 cm	4033.361.100.70	129.-
Set de pieds avec traverse pour largeur de 120 cm	4033.361.120.70	149.-
Set de pieds avec traverse pour largeur de 140 cm	4033.361.140.70	149.-
Câble de synchronisation pour M2	4033.361.040.84	79.-
Stop-matelas pour Standard	4033.361.100.84	49.-
Stop-matelas pour Relax	4033.361.200.84	49.-

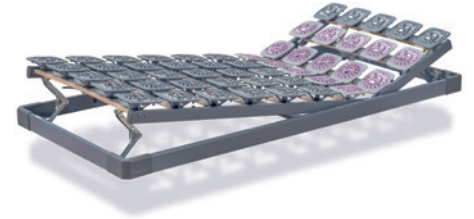
# TEMPUR® PREMIUM FLEX



- Avec plots individuels et flexibles
- Cadre système avec réglage manuel, 3 rangées abaissables séparément dans la zone des épaules, plots réglables individuellement
- Profondeur d'encastrement: 11.5 cm
- Lattes flexibles en hêtre lamellé-collé

- Plots flexibles: souple, moyen ou ferme – la fermeté peut être réglée par une légère torsion des plots, surtout pour les éléments des zones 1 à 6. Les plots du cadre à structure alvéolée améliorent la ventilation.
- Cadre en hêtre lamellé-collé

- Zones 4 à 6: zone du bassin et de la lordose. 3 rangées d'éléments de suspension de fermeté intermédiaire, pour supporter une charge plus importante.
- Zones 1 à 3: zone des épaules. 3 rangées abaissables séparément dans la zone des épaules



	190 cm		200 cm		210 cm		220 cm	
80 cm	4033.306.809.02	759.-	4033.297.800.10	759.-	4033.306.801.02	949.-	4033.306.802.02	949.-
90 cm	4033.306.909.02	759.-	4033.297.900.10	759.-	4033.306.901.02	949.-	4033.306.902.02	949.-
100 cm	4033.306.109.02	759.-	4033.306.100.02	759.-	4033.306.101.02	949.-	4033.306.102.02	949.-
120 cm	4033.306.129.02	1199.-	4033.306.120.02	999.-	4033.306.121.02	1299.-	4033.306.122.02	1299.-
140 cm	4033.306.149.02	1399.-	4033.306.140.02	1099.-	4033.306.141.02	1499.-	4033.306.142.02	1499.-

# LE MATELAS

Le matelas est un élément de confort essentiel pour un bon sommeil et un climat sain. Il est important de trouver un matelas qui réponde à vos besoins en termes d'adaptation et de soutien. C'est pourquoi nous vous recommandons vivement d'essayer nos matelas mis à disposition dans nos magasins.

**Le choix du noyau du matelas est important pour le confort.**

**Les matelas micasa se composent, au choix, des matières suivantes:**

- Mousse standard: se distingue par une bonne élasticité.
- Mousse confort: très élastique et assure une bonne suspension.
- Mousse spéciale EvoPoreHRC: se distingue par une grande élasticité sur le long terme et offre donc une très grande capacité d'adaptation. Garantit un soutien constant de la colonne vertébrale. La fabrication de la mousse spéciale EvoPoreHRC nécessite 30% de matière première en moins que la fabrication des autres mousses.
- Mousse viscoélastique: épouse parfaite-

ment la forme du corps et s'adapte à la morphologie de chacun.

- Noyau à ressorts ensachés: les noyaux à ressorts ensachés se distinguent par un soutien efficace. Du fait des ressorts métalliques qui sont ensachés dans des sacs individuels, un matelas à noyau à ressorts ensachés contient une grande quantité d'air.
- Ressorts en matière synthétique: les ressorts en matière synthétique intégrés dans la mousse offrent une remarquable élasticité ponctuelle et une excellente aération du matelas.

Des structures particulières permettent d'influencer les propriétés des mousses. Les canaux de ventilation favorisent un transport rapide de l'humidité.

**La couche de garnissage du matelas régule le climat lors du sommeil (chaleur et teneur en humidité):**

- Mousse souple Hypersoft: garantit un climat équilibré. Préconisé pour les personnes allergiques aux poils d'animaux.
- Pure laine vierge blanche / laine: constitue un réservoir de chaleur et garantit un bon transport de l'humidité.

- Soie: régule la température, réchauffe en hiver, refroidit en été.
- Revêtement synthétique: garantit un climat équilibré lors du sommeil, préconisé pour les personnes allergiques.

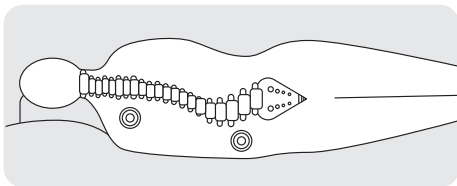
**La housse du matelas**

- Jersey: housse de matelas élastique, amovible et facile d'entretien. En fonction de la couche de garnissage du matelas, le lavage peut être assuré en machine (revêtement synthétique) ou nettoyée à sec (laine / soie).
- Tencel™ est une matière écologique provenant de forêts certifiées FSC. Douce, soyeuse et respirante, elle régule l'humidité.

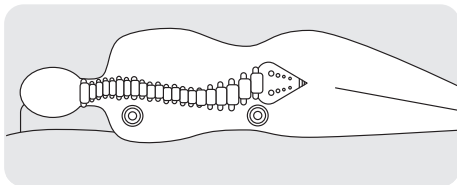
**Conseils d'entretien**

Afin que les matières de haute qualité conservent leur fonctionnalité au fil des années, un matelas a besoin d'être aéré chaque jour. Tournez le matelas une à deux fois par an selon son axe transversal et latéral. Ceci permet d'empêcher une usure unilatérale. Nous recommandons de remplacer le matelas après huit ans pour des raisons d'hygiène.

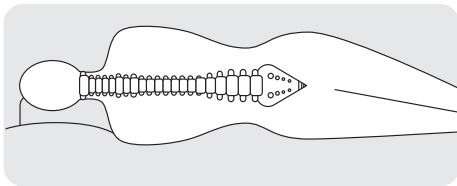
## CHOIX DU MATELAS



**Matelas trop souple**  
la colonne vertébrale n'est pas suffisamment maintenue



**Matelas trop dur**  
la colonne vertébrale n'est pas droite



**Matelas adapté**  
la colonne vertébrale est naturellement droite

## PICTOGRAMMES

**Informations complémentaires sur les matelas**



Bonne ventilation grâce aux canaux d'aération



Housse amovible



Ces modèles peuvent être réalisés sur mesure

**Informations sur les matériaux de garnissage**



Utilisation de laine



Matière synthétique, convient aux personnes allergiques aux poils d'animaux

**Informations sur l'entretien**



Indication de la température de lavage



–Noyau: mousse  
–Housse: jersey 100% polyester

–Deux faces utilisables pour une longévité accrue  
–Facile à transporter, manipuler et entretenir

–Bonne ventilation pour un environnement de sommeil agréable  
–Livré roulé

## SANAFLEX YOUTH 60

–Fermeté: intermédiaire à élevée  
–Noyau: noyau confortable en mousse de PU  
–Housse: double toile de jersey, surpiquée des deux côtés, avec fibre climatique, amovible et lavable à 60 °C, 4 poignées pour retourner le matelas  
–Hauteur totale: env. 12 cm

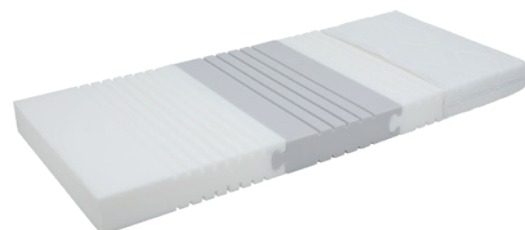
	190 cm		200 cm	
90 cm	4045.667.909.10	159.–	4045.667.900.10	169.–
120 cm			4045.667.120.10	219.–
140 cm			4045.667.140.10	249.–



## SANAFLEX ZONE

–Fermeté: intermédiaire à élevée  
–Noyau: noyau en mousse formée à froid avec 7 zones découpées et zone médiane renforcée pour un soutien optimal au niveau du bassin  
–Housse: double toile de jersey, surpiquée des deux côtés, avec fibre climatique, amovible et lavable à 60 °C, 4 poignées pour retourner le matelas  
–Hauteur totale: env. 16 cm

	200 cm	
80 cm	4045.686.800.10	259.–
90 cm	4045.686.900.10	279.–
140 cm	4045.686.140.10	399.–
160 cm	4045.686.160.10	459.–



## SANAFLEX WAVE

–Fermeté: intermédiaire à élevée  
–Noyau: noyau de base en mousse formée à froid avec technologie de coupe ondulée  
–Couche de garnissage: couche de garnissage de confort des deux côtés en mousse formée à froid à structure nervurée  
–Housse: double toile de jersey, surpiquée des deux côtés, avec fibre climatique, amovible et lavable à 60 °C, 4 poignées pour retourner le matelas  
–Hauteur totale: env. 19 cm

	190 cm		200 cm	
80 cm			4045.685.800.10	319.–
90 cm	4045.685.909.10	339.–	4045.685.900.10	349.–
120 cm			4045.685.120.10	449.–
140 cm			4045.685.140.10	499.–
160 cm			4045.685.160.10	519.–



# ELANBASIC II



- Excellent soutien et parfaite adaptation au niveau des épaules, des vertèbres lombaires et de la zone médiane
- Noyau: noyau central avec couche de garnissage en mousse EvoPore HRC profilée des deux côtés

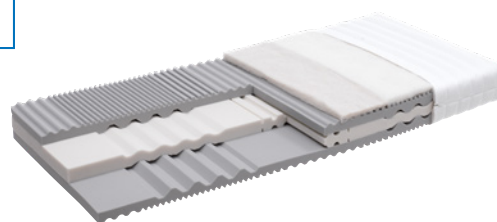
- 7 zones
- Canaux d'aération transversaux (hauteur)
- Garnissage confortable en laine vierge de mouton, soie sauvage et fibre climatique
- Housse: jersey, faces inférieure et supérieure amovibles, lavable à 40 °C

- Revêtements profilés des deux côtés en mousse spéciale EvoPore HRC
- Exempt de CFC
- Tous les composants sont certifiés Öko-Text® Standard 100
- Hauteur totale: 20 cm

## ELANBASIC II MEDIUM



- Fermeté: intermédiaire
- Disponible sur commande avec couche de garnissage synthétique: 4033.210. Code de dimension .10



	190 cm		200 cm		210 cm		220 cm	
80 cm	4033.209.809.10	589.-	4033.207.800.10	589.-	4033.209.801.10	669.-	4033.209.802.10	669.-
90 cm	4033.209.909.10	649.-	4033.207.900.10	649.-	4033.209.901.10	749.-	4033.209.902.10	749.-
95 cm	4033.209.959.10	649.-	4033.209.950.10	649.-	4033.209.951.10	749.-	4033.209.952.10	749.-
100 cm	4033.209.109.10	779.-	4033.209.100.10	779.-	4033.209.101.10	899.-	4033.209.102.10	899.-
120 cm	4033.209.129.10	899.-	4033.207.120.10	899.-	4033.209.121.10	1049.-	4033.209.122.10	1049.-
140 cm	4033.209.149.10	1069.-	4033.207.140.10	1069.-	4033.209.141.10	1229.-	4033.209.142.10	1229.-
160 cm	4033.209.169.10	1169.-	4033.207.160.10	1169.-	4033.209.161.10	1329.-	4033.209.162.10	1329.-
180 cm	4033.209.189.10	1299.-	4033.209.180.10	1299.-	4033.209.181.10	1449.-	4033.209.182.10	1449.-
200 cm			4033.209.200.10	1429.-	4033.209.201.10	1629.-	4033.209.202.10	1629.-

## ELANBASIC II FIRM

- Fermeté: élevée
- Disponible sur commande avec couche de garnissage synthétique: 4033.212. Code de dimension .10



	190 cm		200 cm		210 cm		220 cm	
80 cm	4033.211.809.10	589.-	4033.208.800.10	589.-	4033.211.801.10	669.-	4033.211.802.10	669.-
90 cm	4033.211.909.10	649.-	4033.208.900.10	649.-	4033.211.901.10	749.-	4033.211.902.10	749.-
95 cm	4033.211.959.10	649.-	4033.211.950.10	649.-	4033.211.951.10	749.-	4033.211.952.10	749.-
100 cm	4033.211.109.10	779.-	4033.211.100.10	779.-	4033.211.101.10	899.-	4033.211.102.10	899.-
120 cm	4033.211.129.10	899.-	4033.208.120.10	899.-	4033.211.121.10	1049.-	4033.211.122.10	1049.-
140 cm	4033.211.149.10	1069.-	4033.208.140.10	1069.-	4033.211.141.10	1229.-	4033.211.142.10	1229.-
160 cm	4033.211.169.10	1169.-	4033.208.160.10	1169.-	4033.211.161.10	1329.-	4033.211.162.10	1329.-
180 cm	4033.211.189.10	1299.-	4033.211.180.10	1299.-	4033.211.181.10	1449.-	4033.211.182.10	1449.-
200 cm			4033.211.200.10	1429.-	4033.211.201.10	1629.-	4033.211.202.10	1629.-



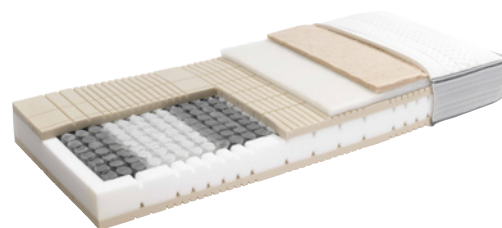
- Ajustement parfait de la zone d'épaule, de la zone lombaire et de la zone médiane
- Soutien corporel ponctuel et adaptation parfaite au niveau des épaules, des vertèbres lombaires et de la zone médiane
- Noyau: ressorts ensachés avec couche de garnissage profilée en mousse EvoPore HRC des deux côtés

- 7 zones
- Garnissage confortable en laine vierge de mouton, soie sauvage et fibre climatique
- Housse: jersey, bande respirante, faces inférieure et supérieure amovibles, lavable à 60 °C
- Renfort des bords de l'assise
- Surface ventilée profilée en longueur et en largeur

- Dimension 90x200 cm: avec 341 ressorts
- Exempt de CFC
- Tous les composants sont certifiés Öko-Text® Standard 100
- Hauteur totale: 22 cm

## ELANSRING MEDIUM

- Fermeté: intermédiaire
- Disponible sur commande avec couche de garnissage synthétique: 4033.290. Code de dimension .10



	190 cm		200 cm		210 cm		220 cm	
80 cm	4033.288.809.10	729.-	4033.250.800.10	729.-	4033.288.801.10	829.-	4033.288.802.10	829.-
90 cm	4033.288.909.10	829.-	4033.250.900.10	829.-	4033.288.901.10	929.-	4033.288.902.10	929.-
95 cm	4033.288.959.10	829.-	4033.288.950.10	829.-	4033.288.951.10	929.-	4033.288.952.10	929.-
100 cm	4033.288.109.10	929.-	4033.288.100.10	929.-	4033.288.101.10	1069.-	4033.288.102.10	1069.-
120 cm	4033.288.129.10	1069.-	4033.250.120.10	1069.-	4033.288.121.10	1169.-	4033.288.122.10	1169.-
140 cm	4033.288.149.10	1269.-	4033.250.140.10	1269.-	4033.288.141.10	1369.-	4033.288.142.10	1369.-
160 cm	4033.288.169.10	1399.-	4033.250.160.10	1399.-	4033.288.161.10	1569.-	4033.288.162.10	1569.-
180 cm	4033.288.189.10	1529.-	4033.288.180.10	1529.-	4033.288.181.10	1769.-	4033.288.182.10	1769.-
200 cm			4033.288.200.10	1729.-	4033.288.201.10	1869.-	4033.288.202.10	1869.-

## ELANSRING FIRM

- Fermeté: élevée
- Disponible sur commande avec couche de garnissage synthétique: 4033.291. Code de dimension .10



	190 cm		200 cm		210 cm		220 cm	
80 cm	4033.289.809.10	729.-	4033.251.800.10	729.-	4033.289.801.10	829.-	4033.289.802.10	829.-
90 cm	4033.289.909.10	829.-	4033.251.900.10	829.-	4033.289.901.10	929.-	4033.289.902.10	929.-
95 cm	4033.289.959.10	829.-	4033.289.950.10	829.-	4033.289.951.10	929.-	4033.289.952.10	929.-
100 cm	4033.289.109.10	929.-	4033.289.100.10	929.-	4033.289.101.10	1069.-	4033.289.102.10	1069.-
120 cm	4033.289.129.10	1069.-	4033.251.120.10	1069.-	4033.289.121.10	1169.-	4033.289.122.10	1169.-
140 cm	4033.289.149.10	1269.-	4033.251.140.10	1269.-	4033.289.141.10	1369.-	4033.289.142.10	1369.-
160 cm	4033.289.169.10	1399.-	4033.251.160.10	1399.-	4033.289.161.10	1569.-	4033.289.162.10	1569.-
180 cm	4033.289.189.10	1529.-	4033.289.180.10	1529.-	4033.289.181.10	1769.-	4033.289.182.10	1769.-
200 cm			4033.289.200.10	1729.-	4033.289.201.10	1869.-	4033.289.202.10	1869.-



# ELANPLUS III



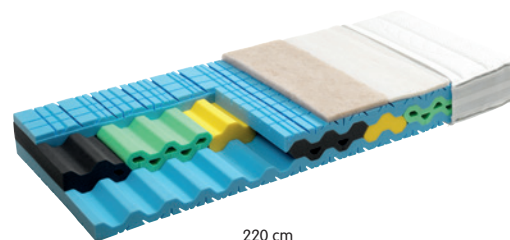
- Excellent soutien et adaptation parfaite aux épaules grâce à la mousse souple à ce niveau
- Noyau: mousse spéciale EvoPore HRC avec profilage de la surface ajusté au corps, bonne aération
- 7 zones

- Zone de confort pour les épaules, soutien lombaire et renforcement de la zone médiane
- Canaux d'aération transversaux
- Garnissage confortable en laine vierge de mouton, soie sauvage et fibre climatique
- Housse: jersey, bande respirante, faces inférieure et supérieure amovibles, lavable à 60 °C

- Exempt de CFC
- Tous les composants sont certifiés Öko-Tex® Standard 100
- Hauteur totale: 22 cm

## ELANPLUS III SOFT

- Fermeté: souple à intermédiaire
- Disponible sur commande avec couche de garnissage synthétique: 4033.223. Code de dimension .10



	190 cm		200 cm		210 cm		220 cm	
80 cm	4033.221.809.10	999.-	4033.219.800.10	999.-	4033.221.801.10	1169.-	4033.221.802.10	1169.-
90 cm	4033.221.909.10	1099.-	4033.219.900.10	1099.-	4033.221.901.10	1299.-	4033.221.902.10	1299.-
95 cm	4033.221.959.10	1099.-	4033.221.950.10	1099.-	4033.221.951.10	1299.-	4033.221.952.10	1299.-
100 cm	4033.221.109.10	1329.-	4033.221.100.10	1329.-	4033.221.101.10	1529.-	4033.221.102.10	1529.-
120 cm	4033.221.129.10	1529.-	4033.219.120.10	1529.-	4033.221.121.10	1829.-	4033.221.122.10	1829.-
140 cm	4033.221.149.10	1829.-	4033.219.140.10	1829.-	4033.221.141.10	2129.-	4033.221.142.10	2129.-
160 cm	4033.221.169.10	1999.-	4033.219.160.10	1999.-	4033.221.161.10	2329.-	4033.221.162.10	2329.-
180 cm	4033.221.189.10	2199.-	4033.221.180.10	2199.-	4033.221.181.10	2549.-	4033.221.182.10	2549.-
200 cm			4033.221.200.10	2399.-	4033.221.201.10	2749.-	4033.221.202.10	2749.-

## ELANPLUS III MEDIUM

- Fermeté: intermédiaire à élevée
- Disponible sur commande avec couche de garnissage synthétique: 4033.224. Code de dimension .10



	190 cm		200 cm		210 cm		220 cm	
80 cm	4033.222.809.10	999.-	4033.220.800.10	999.-	4033.222.801.10	1169.-	4033.222.802.10	1169.-
90 cm	4033.222.909.10	1099.-	4033.220.900.10	1099.-	4033.222.901.10	1299.-	4033.222.902.10	1299.-
95 cm	4033.222.959.10	1099.-	4033.222.950.10	1099.-	4033.222.951.10	1299.-	4033.222.952.10	1299.-
100 cm	4033.222.109.10	1329.-	4033.222.100.10	1329.-	4033.222.101.10	1529.-	4033.222.102.10	1529.-
120 cm	4033.222.129.10	1529.-	4033.220.120.10	1529.-	4033.222.121.10	1829.-	4033.222.122.10	1829.-
140 cm	4033.222.149.10	1829.-	4033.220.140.10	1829.-	4033.222.141.10	2129.-	4033.222.142.10	2129.-
160 cm	4033.222.169.10	1999.-	4033.220.160.10	1999.-	4033.222.161.10	2329.-	4033.222.162.10	2329.-
180 cm	4033.222.189.10	2199.-	4033.222.180.10	2199.-	4033.222.181.10	2549.-	4033.222.182.10	2549.-
200 cm			4033.222.200.10	2399.-	4033.222.201.10	2749.-	4033.222.202.10	2749.-

# ELAN DUO



- Noyau: noyau central en mousse confort avec couche de garnissage profilée en mousse EvoPore HRC des deux côtés
- Adaptation optimale à la forme du corps et élasticité ponctuelle
- Ressorts ensachés Micropocket dans la zone de confort des épaules pour une adaptation parfaite à la forme du corps

- 7 zones
- Garnissage: laine vierge de mouton avec soie sauvage et part de fibre climatique pour une régulation thermique optimale
- Zone de confort pour les épaules, soutien lombaire et renforcement de la zone médiane
- Deux degrés de fermeté en un seul matelas: un côté Medium; un côté Firm

- Housse: jersey avec part de Tencel®, faces inférieure et supérieure amovibles, lavable à 60 °C
- Exempt de CFC
- Tous les composants sont certifiés Öko-Text® Standard 100
- Hauteur totale: 22 cm

## ELAN DUO MEDIUM UND FIRM

- Fermeté: intermédiaire et élevée
- Disponible sur commande avec couche de garnissage synthétique: 4033.391. Code de dimension .10



	190 cm		200 cm		210 cm		220 cm	
80 cm	4033.390.809.10	1249.-	4033.389.800.10	1249.-	4033.390.801.10	1479.-	4033.390.802.10	1479.-
90 cm	4033.390.909.10	1349.-	4033.389.900.10	1349.-	4033.390.901.10	1579.-	4033.390.902.10	1579.-
95 cm	4033.390.959.10	1399.-	4033.390.950.10	1399.-	4033.390.951.10	1599.-	4033.390.952.10	1599.-
100 cm	4033.390.109.10	1649.-	4033.390.100.10	1649.-	4033.390.101.10	1899.-	4033.390.102.10	1899.-
120 cm	4033.390.129.10	1949.-	4033.390.120.10	1949.-	4033.390.121.10	2199.-	4033.390.122.10	2199.-
140 cm	4033.390.149.10	2199.-	4033.389.140.10	2199.-	4033.390.141.10	2599.-	4033.390.142.10	2599.-
160 cm	4033.390.169.10	2399.-	4033.390.160.10	2399.-	4033.390.161.10	2799.-	4033.390.162.10	2799.-
180 cm	4033.390.189.10	2599.-	4033.390.180.10	2599.-	4033.390.181.10	2999.-	4033.390.182.10	2999.-

# STARTOP FLOAT II



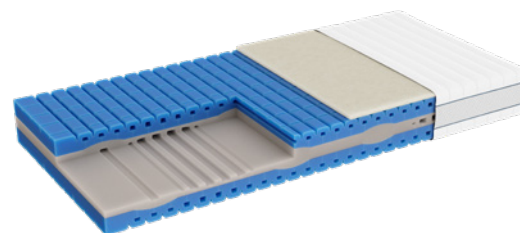
- Soutien et soulagement ergonomiques
- Noyau: mousse spéciale EvoPore HRC, 7 zones
- Plaque supérieure avec technologie Float révolutionnaire pour une excellente répartition de la pression et du soutien permettant aussi de se tourner facilement
- Canaux d'aération pour un sommeil optimal
- Zone médiane de soutien pour une meilleure stabilité

- Zone de confort pour les épaules optimisée et soutien du dos
- Housse: Jersey avec Tencel® pour une évacuation plus rapide de l'humidité, bande respirante améliorant la circulation latérale de l'air
- Garnissage: laine vierge de mouton suisse avec part de fibre climatique pour une régulation thermique optimale

- Housse amovible et lavable à 60 °C
- Peut être pivoté et retourné de tous les côtés
- Tous les composants sont certifiés Öko-Tex® Standard 100 et exempt de CFC
- Certifié par l'institut indépendant AEH
- Fabrication suisse
- Hauteur totale: 22 cm

## STARTOP FLOAT II MEDIUM

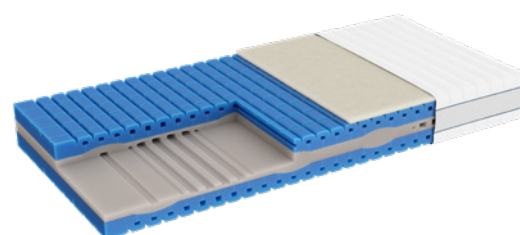
- Fermeté: intermédiaire
- Disponible sur commande avec couche de garnissage synthétique: 4033.380. Code de dimension .10



	190 cm		200 cm		210 cm		220 cm	
80 cm	4033.378.809.10	949.-	4033.376.800.10	949.-	4033.378.801.10	1099.-	4033.378.802.10	1199.-
90 cm	4033.378.909.10	999.-	4033.376.900.10	999.-	4033.378.901.10	1199.-	4033.378.902.10	1299.-
95 cm	4033.378.959.10	999.-	4033.378.950.10	999.-	4033.378.951.10	1199.-	4033.378.952.10	1299.-
100 cm	4033.378.109.10	1199.-	4033.378.100.10	1199.-	4033.378.101.10	1399.-	4033.378.102.10	1499.-
120 cm	4033.378.129.10	1499.-	4033.378.120.10	1499.-	4033.378.121.10	1699.-	4033.378.122.10	1799.-
140 cm	4033.378.149.10	1799.-	4033.376.140.10	1799.-	4033.378.141.10	1999.-	4033.378.142.10	2199.-
160 cm	4033.378.169.10	1899.-	4033.376.160.10	1899.-	4033.378.161.10	2099.-	4033.378.162.10	2299.-
180 cm	4033.378.189.10	2099.-	4033.378.180.10	2099.-	4033.378.181.10	2299.-	4033.378.182.10	2499.-
200 cm			4033.378.200.10	2299.-	4033.378.201.10	2499.-	4033.378.202.10	2699.-

## STARTOP FLOAT II FIRM

- Fermeté: élevée
- Disponible sur commande avec couche de garnissage synthétique: 4033.360. Code de dimension Grössencode .10



	190 cm		200 cm		210 cm		220 cm	
80 cm	4033.379.809.10	949.-	4033.377.800.10	949.-	4033.379.801.10	1099.-	4033.379.802.10	1199.-
90 cm	4033.379.909.10	999.-	4033.377.900.10	999.-	4033.379.901.10	1199.-	4033.379.902.10	1299.-
95 cm	4033.379.959.10	999.-	4033.379.950.10	999.-	4033.379.951.10	1199.-	4033.379.952.10	1299.-
100 cm	4033.379.109.10	1199.-	4033.379.100.10	1199.-	4033.379.101.10	1399.-	4033.379.102.10	1499.-
120 cm	4033.379.129.10	1499.-	4033.379.120.10	1499.-	4033.379.121.10	1699.-	4033.379.122.10	1799.-
140 cm	4033.379.149.10	1799.-	4033.377.140.10	1799.-	4033.379.141.10	1999.-	4033.379.142.10	2199.-
160 cm	4033.379.169.10	1899.-	4033.377.160.10	1899.-	4033.379.161.10	2099.-	4033.379.162.10	2299.-
180 cm	4033.379.189.10	2099.-	4033.379.180.10	2099.-	4033.379.181.10	2299.-	4033.379.182.10	2499.-
200 cm			4033.379.200.10	2299.-	4033.379.201.10	2499.-	4033.379.202.10	2699.-

# SPRINGTOP FLOAT



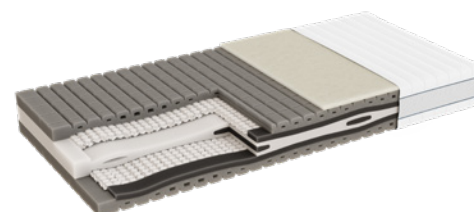
- Sensation de couchage unique grâce au feeling boxspring, avec soutien ergonomique en douceur
- Noyau: mousse spéciale EvoPore HRC, 7 zones avec ressorts ensachés Miropocket en deux parties
- Plaque supérieure avec technologie Float révolutionnaire pour une excellente répartition de la pression et du soutien permettant aussi de se tourner facilement

- Canaux d'aération pour un climat de sommeil optimal
- Zone de confort pour les épaules et soutien du dos
- Renfort des bords de l'assise pour se lever et s'asseoir plus facilement
- Housse: jersey avec Tencel® pour une évacuation plus rapide de l'humidité, bande climatique pour une circulation de l'air améliorée sur les côtés
- Face supérieure amovible, lavable
- Garnissage: laine vierge de mouton suisse avec part

- de fibre climatique pour une régulation thermique optimale
- Housse amovible et lavable à 60 °C
- Peut être orienté et retourné de tous les côtés
- Tous les composants sont certifiés Öko-Tex® Standard 100 et sans CFC
- Certifié par l'institut indépendant AEH
- Fabrication suisse
- Hauteur totale: 22 cm

## SPRINGTOP FLOAT MEDIUM

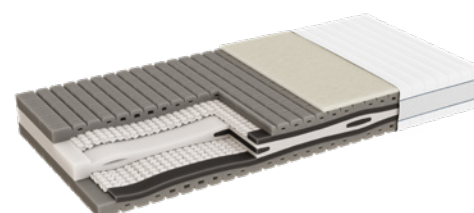
- Fermeté: intermédiaire
- Disponible sur commande avec couche de garnissage synthétique: 4033.374. Code de dimension .10



	190 cm		200 cm		210 cm		220 cm	
80 cm	4033.372.809.10	1229.-	4033.370.800.10	1229.-	4033.372.801.10	1349.-	4033.372.802.10	1499.-
90 cm	4033.372.909.10	1329.-	4033.370.900.10	1329.-	4033.372.901.10	1449.-	4033.372.902.10	1599.-
100 cm	4033.372.109.10	1599.-	4033.372.100.10	1599.-	4033.372.101.10	1749.-	4033.372.102.10	1949.-
120 cm	4033.372.129.10	1979.-	4033.372.120.10	1979.-	4033.372.121.10	2099.-	4033.372.122.10	2299.-
140 cm	4033.372.149.10	2399.-	4033.370.140.10	2399.-	4033.372.141.10	2449.-	4033.372.142.10	2699.-
160 cm	4033.372.169.10	2599.-	4033.370.160.10	2599.-	4033.372.161.10	2899.-	4033.372.162.10	3149.-
180 cm	4033.372.189.10	2899.-	4033.372.180.10	2899.-	4033.372.181.10	3199.-	4033.372.182.10	3499.-
200 cm			4033.372.200.10	2999.-	4033.372.201.10	3549.-	4033.372.202.10	3899.-

## SPRINGTOP FLOAT FIRM

- Fermeté: élevée
- Disponible sur commande avec couche de garnissage synthétique: 4033.375. Code de dimension .10



	190 cm		200 cm		210 cm		220 cm	
80 cm	4033.373.809.10	1229.-	4033.371.800.10	1229.-	4033.373.801.10	1349.-	4033.373.802.10	1499.-
90 cm	4033.373.909.10	1329.-	4033.371.900.10	1329.-	4033.373.901.10	1449.-	4033.373.902.10	1599.-
100 cm	4033.373.109.10	1599.-	4033.373.100.10	1599.-	4033.373.101.10	1749.-	4033.373.102.10	1949.-
120 cm	4033.373.129.10	1979.-	4033.373.120.10	1979.-	4033.373.121.10	2099.-	4033.373.122.10	2299.-
140 cm	4033.373.149.10	2399.-	4033.371.140.10	2399.-	4033.373.141.10	2449.-	4033.373.142.10	2699.-
160 cm	4033.373.169.10	2599.-	4033.371.160.10	2599.-	4033.373.161.10	2899.-	4033.373.162.10	3149.-
180 cm	4033.373.189.10	2899.-	4033.373.180.10	2899.-	4033.373.181.10	3199.-	4033.373.182.10	3499.-
200 cm			4033.373.200.10	2999.-	4033.373.201.10	3549.-	4033.373.202.10	3899.-

# PREMIOTOP FLOAT



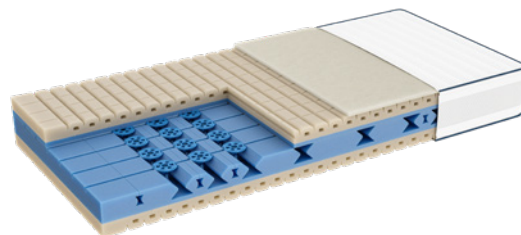
- Soutien et délassement précis
- Noyau: mousse spéciale EvoPoreHRC à 7 zones avec éléments de suspension exempts de métal
- Plaque supérieure avec technologie Float révolutionnaire pour une excellente répartition de la pression et du soutien permettant aussi de se tourner facilement
- Canaux d'aération pour une sommeil optimal

- Zone médiane optimisée pour une meilleure stabilité
- Zone de confort aux épaules et soutien au niveau des lombaires
- Housse: Jersey avec Tencel® pour une évacuation plus rapide de l'humidité, bande respirante améliorant la circulation latérale de l'air
- Garnissage: laine vierge de mouton suisse avec part de fibre climatique pour une régulation

- thermique optimale
- Housse amovible et lavable à 60 °C
- Peut être pivoté et retourné de tous les côtés
- Tous les composants sont certifiés Öko-Tex® Standard 100 et exempt de CFC
- Certifié par l'institut indépendant AEH
- Fabrication suisse
- Hauteur totale: 24 cm

## PREMIOTOP FLOAT SOFT

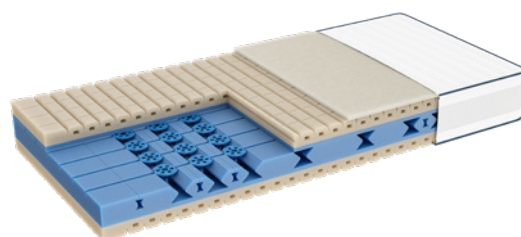
- Fermeté: souple
- Disponible sur commande avec couche de garnissage synthétique: 4033.331. Code de dimension .10



	190 cm		200 cm		210 cm		220 cm	
80 cm	4033.317.809.10	1329.-	4033.314.080.10	1329.-	4033.317.801.10	1499.-	4033.317.802.10	1679.-
90 cm	4033.317.909.10	1429.-	4033.314.090.10	1429.-	4033.317.901.10	1599.-	4033.317.902.10	1699.-
95 cm	4033.317.959.10	1499.-	4033.317.950.10	1499.-	4033.317.951.10	1649.-	4033.317.952.10	1799.-
100 cm	4033.317.109.10	1699.-	4033.317.100.10	1699.-	4033.317.101.10	1849.-	4033.317.102.10	2049.-
120 cm	4033.317.129.10	2079.-	4033.317.120.10	2079.-	4033.317.121.10	2279.-	4033.317.122.10	2479.-
140 cm	4033.317.149.10	2399.-	4033.314.140.10	2399.-	4033.317.141.10	2599.-	4033.317.142.10	2899.-
160 cm	4033.317.169.10	2729.-	4033.314.160.10	2729.-	4033.317.161.10	2999.-	4033.317.162.10	3249.-
180 cm	4033.317.189.10	2999.-	4033.317.180.10	2999.-	4033.317.181.10	3299.-	4033.317.182.10	3599.-
200 cm			4033.317.200.10	3299.-	4033.317.211.10	3649.-	4033.317.222.10	3999.-

## PREMIOTOP FLOAT MEDIUM

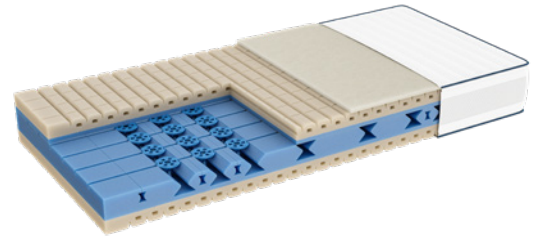
- Fermeté: intermédiaire
- Disponible sur commande avec couche de garnissage synthétique: 4033.332. Code de dimension .10



	190 cm		200 cm		210 cm		220 cm	
80 cm	4033.318.809.10	1329.-	4033.315.080.10	1329.-	4033.318.801.10	1499.-	4033.318.802.10	1679.-
90 cm	4033.318.909.10	1429.-	4033.315.090.10	1429.-	4033.318.901.10	1599.-	4033.318.902.10	1699.-
95 cm	4033.318.959.10	1499.-	4033.318.950.10	1499.-	4033.318.951.10	1649.-	4033.318.952.10	1799.-
100 cm	4033.318.109.10	1699.-	4033.318.100.10	1699.-	4033.318.101.10	1849.-	4033.318.102.10	2049.-
120 cm	4033.318.129.10	2079.-	4033.318.120.10	2079.-	4033.318.121.10	2279.-	4033.318.122.10	2479.-
140 cm	4033.318.149.10	2399.-	4033.315.140.10	2399.-	4033.318.141.10	2599.-	4033.318.142.10	2899.-
160 cm	4033.318.169.10	2729.-	4033.315.160.10	2729.-	4033.318.161.10	2999.-	4033.318.162.10	3249.-
180 cm	4033.318.189.10	2999.-	4033.318.180.10	2999.-	4033.318.181.10	3299.-	4033.318.182.10	3599.-
200 cm			4033.318.200.10	3299.-	4033.318.211.10	3649.-	4033.318.222.10	3999.-

## PREMIOTOP FLOAT FIRM

- Fermeté: élevée
- Disponible sur commande avec couche de garnissage synthétique: 4033.333.  
Code de dimension .10



	190 cm		200 cm		210 cm		220 cm	
80 cm	4033.322.809.10	1329.-	4033.316.080.10	1329.-	4033.322.801.10	1499.-	4033.322.802.10	1679.-
90 cm	4033.322.909.10	1429.-	4033.316.090.10	1429.-	4033.322.901.10	1599.-	4033.322.902.10	1699.-
95 cm	4033.322.959.10	1499.-	4033.322.950.10	1499.-	4033.322.951.10	1649.-	4033.322.952.10	1799.-
100 cm	4033.322.109.10	1699.-	4033.322.100.10	1699.-	4033.322.101.10	1849.-	4033.322.102.10	2049.-
120 cm	4033.322.129.10	2079.-	4033.322.120.10	2079.-	4033.322.121.10	2279.-	4033.322.122.10	2479.-
140 cm	4033.322.149.10	2399.-	4033.316.140.10	2399.-	4033.322.141.10	2599.-	4033.322.142.10	2899.-
160 cm	4033.322.169.10	2729.-	4033.316.160.10	2729.-	4033.322.161.10	2999.-	4033.322.162.10	3249.-
180 cm	4033.322.189.10	2999.-	4033.322.180.10	2999.-	4033.322.181.10	3299.-	4033.322.182.10	3599.-
200 cm			4033.322.200.10	3299.-	4033.322.211.10	3649.-	4033.322.222.10	3999.-





- Soutien sans points de pression
- Surface adaptée à la forme
- Noyau: TEMPUR®, viscoélastique
- Housse: en double jersey, blanc, 99% polyester, 1% élasthanne, amovible et lavable

- Avec technologie CoolTouch™, MCP (matériau à changement de phase), aux propriétés thermorégulatrices
- Hauteur totale: 19 cm

## ORIGINAL PRIMA AVEC COOLTOUCH™

- Fermeté: pour une sensation de couchage plus ferme



	190 cm		200 cm		210 cm		220 cm	
80 cm	4033.298.809.10	1199.-	4033.294.800.10	1199.-	4033.298.801.10	1499.-	4033.298.802.10	1499.-
90 cm	4033.298.909.10	1199.-	4033.294.900.10	1199.-	4033.298.901.10	1499.-	4033.298.902.10	1499.-
100 cm	4033.298.109.10	1199.-	4033.298.100.10	1199.-	4033.298.101.10	1499.-	4033.298.102.10	1499.-
120 cm	4033.298.129.10	2199.-	4033.298.120.10	1699.-	4033.298.121.10	2199.-	4033.298.122.10	2199.-
140 cm	4033.298.149.10	2599.-	4033.294.140.10	1999.-	4033.298.141.10	2599.-	4033.298.142.10	2599.-
160 cm	4033.298.169.10	2999.-	4033.294.160.10	2299.-	4033.298.161.10	2999.-	4033.298.162.10	2999.-
180 cm	4033.298.189.10	3299.-	4033.298.180.10	2499.-	4033.298.181.10	3299.-	4033.298.182.10	3299.-
200 cm			4033.298.200.10	2799.-	4033.298.201.10	3699.-	4033.298.202.10	3699.-

## CLOUD PRIMA AVEC COOLTOUCH™

- Fermeté: pour une sensation de couchage plus moelleuse



	190 cm		200 cm		210 cm		220 cm	
80 cm	4033.299.809.10	1199.-	4033.295.800.10	1199.-	4033.299.801.10	1499.-	4033.299.802.10	1499.-
90 cm	4033.299.909.10	1199.-	4033.295.900.10	1199.-	4033.299.901.10	1499.-	4033.299.902.10	1499.-
100 cm	4033.299.109.10	1199.-	4033.299.100.10	1199.-	4033.299.101.10	1499.-	4033.299.102.10	1499.-
120 cm	4033.299.129.10	2199.-	4033.299.120.10	1699.-	4033.299.121.10	2199.-	4033.299.122.10	2199.-
140 cm	4033.299.149.10	2599.-	4033.295.140.10	1999.-	4033.299.141.10	2599.-	4033.299.142.10	2599.-
160 cm	4033.299.169.10	2999.-	4033.295.160.10	2299.-	4033.299.161.10	2999.-	4033.299.162.10	2999.-
180 cm	4033.299.189.10	3299.-	4033.299.180.10	2499.-	4033.299.181.10	3299.-	4033.299.182.10	3299.-
200 cm			4033.299.200.10	2799.-	4033.299.201.10	3699.-	4033.299.202.10	3699.-

## SENSATION PRIMA AVEC COOLTOUCH™

–Fermeté: pour une sensation de couchage plus dynamique



	190 cm		200 cm		210 cm		220 cm	
80 cm	4033.305.809.10	1199.–	4033.296.800.10	1199.–	4033.305.801.10	1499.–	4033.305.802.10	1499.–
90 cm	4033.305.909.10	1199.–	4033.296.900.10	1199.–	4033.305.901.10	1499.–	4033.305.902.10	1499.–
100 cm	4033.305.109.10	1199.–	4033.305.100.10	1199.–	4033.305.101.10	1499.–	4033.305.102.10	1499.–
120 cm	4033.305.129.10	2199.–	4033.305.120.10	1699.–	4033.305.121.10	2199.–	4033.305.122.10	2199.–
140 cm	4033.305.149.10	2599.–	4033.296.140.10	1999.–	4033.305.141.10	2599.–	4033.305.142.10	2599.–
160 cm	4033.305.169.10	2999.–	4033.296.160.10	2299.–	4033.305.161.10	2999.–	4033.305.162.10	2999.–
180 cm	4033.305.189.10	3299.–	4033.305.180.10	2499.–	4033.305.181.10	3299.–	4033.305.182.10	3299.–
200 cm			4033.305.200.10	2799.–	4033.305.201.10	3699.–	4033.305.202.10	3699.–

## SERVICES



Découvrez plus de 10 000 produits à commander sur **micasa.ch**. En outre, vous voyez en un clin d'œil dans quel magasin l'article de votre choix est disponible.



**Délai de livraison:** tous les articles sont prêts à emporter sous 3 à 5 jours ouvrables. Livraison à domicile sous quinzaine. Délai de livraison pour toutes les autres variantes: voir produit.



**Livraison à domicile:** sur demande, nous livrons à votre domicile les meubles que vous avez achetés, à condition que les camions disposent d'un accès public. Le tarif forfaitaire du transport est de Fr. 98.–. À partir d'une valeur de marchandise de Fr. 3000.–, le transport est gratuit. Les commandes en ligne de petites pièces telles que des accessoires et des textiles sont envoyées par courrier postal, moyennant un tarif forfaitaire de Fr. 4.90 par commande. À partir d'une valeur de marchandise de Fr. 50.–, l'envoi est gratuit. L'envoi d'articles encombrants fait l'objet d'un tarif forfaitaire de Fr. 19.– par commande.



**Garantie de satisfaction:** si l'un de nos produits (excepté les consommables et les commandes spéciales) ne vous donne pas entière satisfaction, nous vous le reprenons dans les 30 jours suivant l'achat. Avec le justificatif d'achat, l'emballage d'origine et tous les accessoires compris dans la livraison, plus rien ne s'oppose au retour du produit. Pour les matelas (excepté boxspring) et les sommiers, vous bénéficiez même d'un droit de retour de 90 jours sur tous les modèles et toutes les tailles.

**10 ANS DE GARANTIE**

Nous accordons 10 ans de garantie sur la fonctionnalité des matelas et sommiers: La garantie court à compter de la date d'achat.

## INFORMATION

Toutes les dimensions sont indiquées en cm et sont approximatives. Les couleurs réelles peuvent être différentes des couleurs illustrées. Sous réserve de modifications de prix et de modèles.