

GOODNIGHT by BICO

Sistema di letti boxspring

5
ANNI DI M-GARANZIA

Goodnight
by BICO®


Questi mobili
sono personalizzabili online:
[micasa.ch/
configuratore](https://micasa.ch/configuratore)



micasa.ch

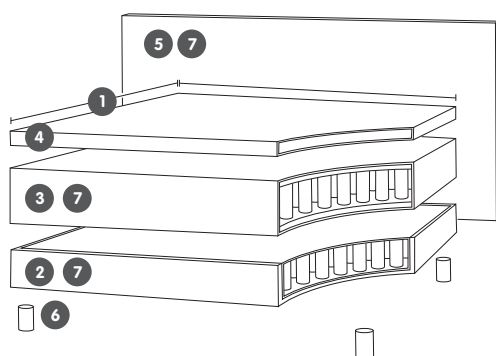


micasa
MIGROS

Il letto dei tuoi sogni in 4 fasi. Funziona così:

1. Scegli molleggio inferiore, piedi e accessori.
2. Scegli il materasso.
3. Scegli il topper.
4. Scegli la testiera.

Struttura letto boxspring



- | | |
|-----------------------|----------------|
| 1 Dimensioni | 5 Testiera |
| 2 Molleggio inferiore | 6 Piedi |
| 3 Materasso | 7 Rivestimento |
| 4 Topper | |

Scelta del colore dei rivestimenti

Gruppo di prezzo 1

Plain:	14 Naturale P1005	47 Menta P1050	80 Grigio P1060	86 Grigio perla P1167	83 Grigio scuro P1068
Retro:	71 Marrone chiaro R1012	55 Cognac R1028	48 Blu scuro R1048	85 Pietra R1168	87 Fumo R1079

Gruppo di prezzo 2

Natural:	70 Marrone N2015	61 Verde chiaro N2055	42 Blu medio N2045	06 Grigio topo N2180	82 Grigio medio N2066	
Sustain:	74 Beige S2100	88 Grigio talpa S2900	60 Verde S2300	40 Blu S2400	81 Grigio chiaro S2200	84 Antracite S2600

È possibile scegliere tra diversi tipi di tessuto e colori per esprimere al meglio il proprio gusto personale.

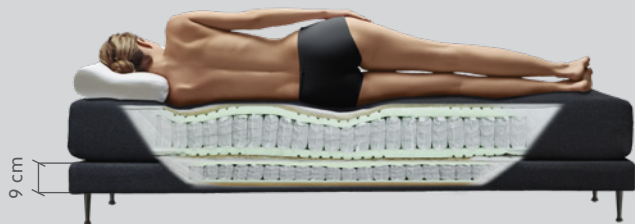
Plain: materiale: 100% poliestere. Questa collezione di tessuti può essere descritta come discreta, intramontabile e personalizzabile.

Retro: materiale: 55% poliestere, 22% viscosa, 11% cotone e 12% lino. Design classico ed elegante con una percentuale di cotone e lino.

Natural: materiale: 60% cotone e 40% lino. Esclusivamente vegetale, prodotto con cotone pregiato e lino.

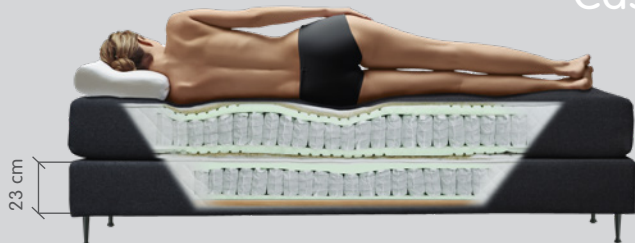
Questo tessuto convince grazie alle caratteristiche uniche nel loro genere.

Sustain: materiale: 60% plastica riciclata e 40% poliestere. Particolarmente sostenibile grazie al 60% di PET riciclato, con tocco morbido ed elevata durata. La particolare tecnica di lavaggio rende questo tessuto un pezzo unico.

Cassone Slim Fix a struttura divisa
senza chiusura a strappo

N. d'articolo	Larghezza	N. elemento	Lunghezza 200 cm		Lunghezza 210 cm		
			GP 1	GP 2	N. elemento	GP 1	GP 2
GP 1:	90 cm	900	700.–	800.–	901	800.–	900.–
Plain: 4079.053.xxx.xx	140 cm	140	1300.–	1400.–			
Retro: 4079.054.xxx.xx	160 cm	160	1400.–	1600.–	161	1500.–	1700.–
GP 2:	180 cm	180	1500.–	1650.–	181	1600.–	1750.–
Natural: 4079.056.xxx.xx	200 cm	200	1600.–	1700.–	201	1700.–	1800.–
Sustain: 4079.057.xxx.xx							

Molleggio inferiore boxspring senza materasso. Struttura inferiore con anima a molle insacchettate, telaio in legno massiccio di pregio e imbottitura in materiale espanso. Struttura estremamente piatta e sostegno ergonomico grazie alla costruzione innovativa. I cassoni possono essere collocati liberamente con uso possibile senza testiera. Essi dispongono di uno speciale rivestimento antisdrucchiolo che trattiene il materasso. I piedi vanno ordinati separatamente (pagina 4).

Cassone Medium Fix a struttura divisa
senza chiusura a strappo

N. d'articolo	Larghezza	N. elemento	Lunghezza 200 cm		Lunghezza 210 cm		
			GP 1	GP 2	N. elemento	GP 1	GP 2
GP 1:	90 cm	900	700.–	800.–	901	800.–	900.–
Plain: 4079.058.xxx.xx	140 cm	140	1300.–	1400.–			
Retro: 4079.059.xxx.xx	160 cm	160	1400.–	1600.–	161	1500.–	1700.–
GP 2:	180 cm	180	1500.–	1650.–	181	1600.–	1750.–
Natural: 4079.060.xxx.xx	200 cm	200	1600.–	1700.–	201	1700.–	1800.–
Sustain: 4079.061.xxx.xx							

Molleggio inferiore boxspring senza materasso. Struttura inferiore con anima a molle insacchettate, telaio in legno massiccio di pregio e imbottitura in materiale espanso. Classico aspetto boxspring con anima a molle insacchettate a 5 zone e altezza delle molle maggiore rispetto al modello Box Slim. I cassoni possono essere collocati liberamente con uso possibile senza testiera. Essi dispongono di uno speciale rivestimento antisdrucchiolo che trattiene il materasso. I piedi vanno ordinati separatamente (pagina 4).

Disponibile nelle seguenti finiture:

Gruppo di prezzo 1

Plain:	14 Naturale P1005	47 Menta P1050	80 Grigio P1060	86 Grigio perla P1167	83 Grigio scuro P1068
Retro:	71 Marrone chiaro R1012	55 Cognac R1028	48 Blu scuro R1048	85 Pietra R1168	87 Fumo R1079

Gruppo di prezzo 2

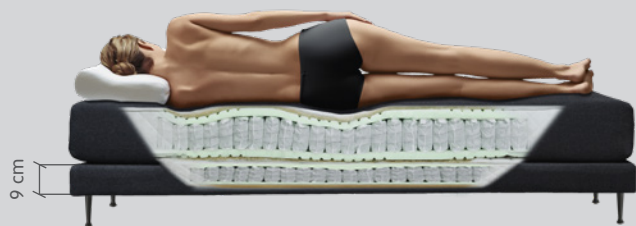
Natural:	70 Marrone N2015	61 Verde chiaro N2055	42 Blu medio N2045	06 Grigio topo N2180	82 Grigio medio N2066
Sustain:	74 Beige S2100	88 Grigio talpa S2900	60 Verde S2300	40 Blu S2400	81 Grigio chiaro S2200
	84 Antracite S2600				

Piedi per cassone Slim Fix e cassone Medium Fix senza chiusura a strappo

	N. d'articolo	Altezza	Materiale	Colore	Prezzo
1	4079.021.060.14	6 cm	legno di rovere	naturale	50.–
2	4079.021.060.20	6 cm	legno di rovere	nero	50.–
3	4079.021.120.20	12 cm	legno di rovere	nero	50.–
4	4079.021.121.14	12 cm	legno di rovere	naturale	50.–
5	4079.021.122.14	12 cm	legno di rovere	naturale	50.–
6	4079.022.120.01	12 cm	metallo	argento	190.–
7	4079.022.151.20	15 cm	metallo	nero	190.–
8	4079.022.152.20	15 cm	metallo	nero	190.–
9	4079.022.180.20	18 cm	metallo	nero	190.–

I piedi danno al letto l'ultimo tocco personalizzandolo. Scegli i piedi adatti tra i diversi colori, materiali, forme e altezze.

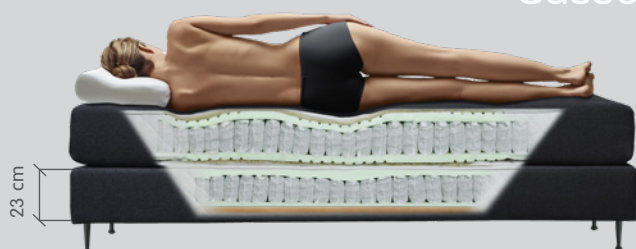
Cassone Slim Fix a struttura continua con chiusura a strappo



N. d'articolo	Larghezza	Lunghezza 200 cm			Lunghezza 210 cm		
		N. elemento	GP 1	GP 2	N. elemento	GP 1	GP 2
GP 1: Plain: 4079.066.xxx.xx Retro: 4079.067.xxx.xx	140 cm	140	1600.–	1700.–			
	160 cm	160	1700.–	1800.–	161	1800.–	2000.–
GP 2: Natural: 4079.068.xxx.xx Sustain: 4079.069.xxx.xx	180 cm	180	1800.–	1900.–	181	1900.–	2050.–
	200 cm	200	1900.–	2000.–	201	2000.–	2100.–

Molleggio inferiore boxspring senza materasso. Struttura inferiore con anima a molle insacchettate, telaio in legno massiccio di pregio e imbottitura in materiale espanso. Struttura estremamente piatta e sostegno ergonomico grazie alla costruzione innovativa. I cassoni possono essere collocati liberamente con uso possibile senza testiera. Essi dispongono di uno speciale rivestimento antisdrucchiolo che trattiene il materasso. La struttura continua senza interruzioni del cassone alleggerisce l'aspetto del letto. Per realizzarla, i due cassoni vengono foderati con un rivestimento unico che conferisce loro una foggia intera. In questo modo rimangono visibili solo i 4 piedi. I piedi vanno ordinati separatamente (pagina 6).

Cassone Medium Fix a struttura continua con chiusura a strappo



N. d'articolo	Larghezza	Lunghezza 200 cm			Lunghezza 210 cm		
		N. elemento	GP 1	GP 2	N. elemento	GP 1	GP 2
GP 1: Plain: 4079.070.xxx.xx Retro: 4079.071.xxx.xx	140 cm	140	1600.–	1700.–			
	160 cm	160	1700.–	1800.–	161	1800.–	2000.–
GP 2: Natural: 4079.072.xxx.xx Sustain: 4079.073.xxx.xx	180 cm	180	1800.–	1900.–	181	1900.–	2050.–
	200 cm	200	1900.–	2000.–	201	2000.–	2100.–

Molleggio inferiore boxspring senza materasso. Struttura inferiore con anima a molle insacchettate, telaio in legno massiccio di pregio e imbottitura in materiale espanso. Classico aspetto boxspring con anima a molle insacchettate a 5 zone e altezza delle molle maggiore rispetto al modello Box Slim. I cassoni possono essere collocati liberamente con uso possibile senza testiera. Essi dispongono di uno speciale rivestimento antisdrucchiolo che trattiene il materasso. La struttura continua senza interruzioni del cassone alleggerisce l'aspetto del letto. Per realizzarla, i due cassoni vengono foderati con un rivestimento unico che conferisce loro una foggia intera. In questo modo rimangono visibili solo i 4 piedi. I piedi vanno ordinati separatamente (pagina 6).

Disponibile nelle seguenti finiture:

Gruppo di prezzo 1

Plain:	14 Naturale P1005	47 Menta P1050	80 Grigio P1060	86 Grigio perla P1167	83 Grigio scuro P1068
Retro:	71 Marrone chiaro R1012	55 Cognac R1028	48 Blu scuro R1048	85 Pietra R1168	87 Fumo R1079

Gruppo di prezzo 2

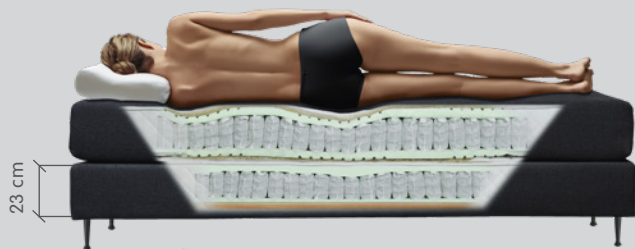
Natural:	70 Marrone N2015	61 Verde chiaro N2055	42 Blu medio N2045	06 Grigio topo N2180	82 Grigio medio N2066
Sustain:	74 Beige S2100	88 Grigio talpa S2900	60 Verde S2300	40 Blu S2400	81 Grigio chiaro S2200
	84 Antracite S2600				

Piedi per cassone Slim Fix e
cassone Box Medium Fix con chiusura a strappo

	N. d'articolo	Altezza	Materiale	Colore	Prezzo
1	4079.074.060.14	6 cm	legno di rovere	naturale	50.–
2	4079.074.060.20	6 cm	legno di rovere	nero	50.–
3	4079.074.120.20	12 cm	legno di rovere	nero	50.–
4	4079.074.121.14	12 cm	legno di rovere	naturale	50.–
5	4079.074.122.14	12 cm	legno di rovere	naturale	50.–
6	4079.075.120.01	12 cm	metallo	argento	190.–
7	4079.075.151.20	15 cm	metallo	nero	190.–
8	4079.075.152.20	15 cm	metallo	nero	190.–
9	4079.075.180.20	18 cm	metallo	nero	190.–

I piedi danno al letto l'ultimo tocco personalizzandolo. Scegli i piedi adatti tra i diversi colori, materiali, forme e altezze.

Cassone Medium con motore



N. d'articolo	Larghezza	N. elemento	Lunghezza 200 cm		Lunghezza 210 cm		
			GP 1	GP 2	N. elemento	GP 1	GP 2
GP 1:	90 cm	900	1600.–	1700.–	901	1700.–	1800.–
Plain: 4079.062.xxx.xx	160 cm	160	3000.–	3100.–	161	3300.–	3400.–
Retro: 4079.063.xxx.xx	180 cm	180	3100.–	3200.–	181	3400.–	3500.–
GP 2:	200 cm	200	3200.–	3300.–	201	3500.–	3600.–
Natural : 4079.064.xxx.xx							
Sustain : 4079.065.xxx.xx							

Molleggio inferiore boxspring con motore e senza materasso. Struttura inferiore con anima a molle insacchettate, acciaio di qualità e telaio in legno MDF nonché imbottitura in materiale espanso. Classico aspetto boxspring con anima a molle insacchettate a 5 zone e altezza delle molle maggiore rispetto al modello Box Slim. Cassone a regolazione continua per schiena e gambe con zona flessione ginocchia automatica. Due telecomandi senza fili, incl. abbassamento di emergenza e disgiuntore di rete. Con tasca laterale per riporre il telecomando. I cassoni possono essere collocati liberamente con uso possibile senza testiera. Essi dispongono di uno speciale rivestimento antisdrucchiolo che trattiene il materasso. I piedi vanno ordinati separatamente (vedere sotto).

Disponibile nelle seguenti finiture:

Gruppo di prezzo 1

Plain:	14 Naturale P1005	47 Menta P1050	80 Grigio P1060	86 Grigio perla P1167	83 Grigio scuro P1068
Retro:	71 Marrone chiaro R1012	55 Cognac R1028	48 Blu scuro R1048	85 Pietra R1168	87 Fumo R1079

Gruppo di prezzo 2

Natural:	70 Marrone N2015	61 Verde chiaro N2055	42 Blu medio N2045	06 Grigio topo N2180	82 Grigio medio N2066
Sustain:	74 Beige S2100	88 Grigio falpa S2900	60 Verde S2300	40 Blu S2400	81 Grigio chiaro S2200
	84 Antracite S2600				

Piedi per cassone Medium con motore

	N. d'articolo	Altezza	Materiale	Colore	Prezzo
3	4079.076.120.20	12 cm	legno di rovere	nero	50.–
4	4079.076.121.14	12 cm	legno di rovere	Natur	50.–
5	4079.076.122.14	12 cm	legno di rovere	Natur	50.–
6	4079.077.120.01	12 cm	metallo	argento	190.–
7	4079.077.151.20	15 cm	metallo	nero	190.–

I piedi danno al letto l'ultimo tocco personalizzandolo. Scegli i piedi adatti tra i diversi colori, materiali, forme e altezze.

Luce notturna



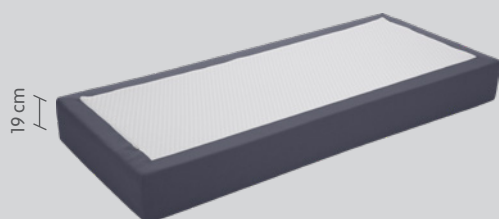
N. d'articolo	Caratteristica	Prezzo
4079.023.000.00	Con sensore di movimento	100.-

Set con due luci nell'area sottoletto e rilevatore di presenza. Luminosità e autonomia automatica regolabili. Montaggio semplice sotto il molleggio inferiore.



Materasso Swiss Standard con rivestimento di tessuto

Anima: Medium o Firm



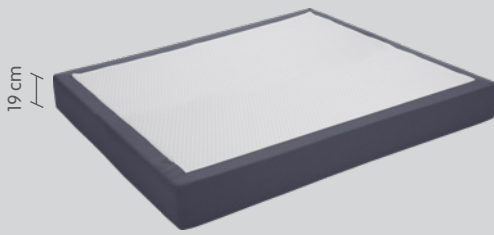
Larghezza	N. elemento	Lunghezza 200 cm		Lunghezza 210 cm	
		GP 1	GP 2	GP 1	GP 2
80 cm	800	1100.-	1200.-	801	1200.- 1300.-
90 cm	900	1150.-	1250.-	901	1250.- 1350.-
100 cm	1000	1250.-	1350.-	101	1350.- 1450.-
140 cm	1400	1750.-	1850.-	141	- -
160 cm	1600	1900.-	2000.-	161	2000.- 2100.-
180 cm	1800	2000.-	2100.-	181	2100.- 2200.-
200 cm	2000	2300.-	2400.-	201	2400.- 2500.-

Medium (H3)	Firm (H4)	GP 1 N. d'articolo	GP 2 N. d'articolo
1 x		Plain: 4079.024.xxx.xx	Natural: 4079.026.xxx.xx
1 x		Retro: 4079.025.xxx.xx	Sustain: 4079.027.xxx.xx
	1 x	Plain: 4079.028.xxx.xx	Natural: 4079.030.xxx.xx
	1 x	Retro: 4079.029.xxx.xx	Sustain: 4079.031.xxx.xx

Swiss Standard: anima a 5 strati con molle insacchettate temperate termicamente (Swiss Made) e bordi di seduta rinforzati. Pannello di pregiato espanso stampato a freddo con tecnologia Auto-Zone. Rivestimento di tessuto perimetrale, rivestimento stretch per il lato superiore e inferiore. Amovibile, pulibile ma non lavabile. Può essere girato e rivoltato su tutti i lati. I topper vanno ordinati separatamente (pagina 12).



Materasso Swiss Standard con rivestimento di tessuto e fodera continua Anima: Medium e Firm



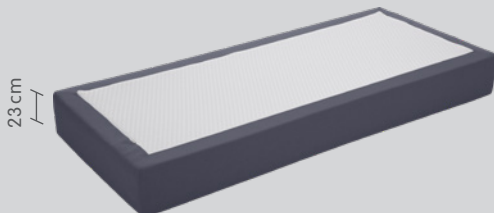
Lunghezza 200 cm				Lunghezza 210 cm		
Larghezza	N. elemento	GP 1	GP 2	N. elemento	GP 1	GP 2
160 cm	160	2000.-	2100.-	161	2200.-	2300.-
180 cm	180	2100.-	2200.-	181	2300.-	2400.-
200 cm	200	2400.-	2500.-	201	2600.-	2700.-

Medium (H3)	Firm (H4)	GP 1 N. d'articolo	GP 2 N. d'articolo
1 x	1 x	Plain: 4079.040.xxx.xx	Natural: 4079.042.xxx.xx
1 x	1 x	Retro: 4079.041.xxx.xx	Sustain: 4079.044.xxx.xx

Swiss Standard: anima a 5 strati con molle insacchettate temperate termicamente (Swiss Made) e bordi di seduta rinforzati. Pannello di pregiato espanso stampato a freddo con tecnologia Auto-Zone. Due diverse durezze in una sola fodera. Rivestimento di tessuto perimetrale, rivestimento stretch per il lato superiore e inferiore. Amovibile, pulibile ma non lavabile. Può essere girato e rivoltato su tutti i lati. I topper vanno ordinati separatamente (pagina 12).



Materasso Swiss Premium con rivestimento di tessuto Anima: Medium o Firm



Lunghezza 200 cm				Lunghezza 210 cm		
Larghezza	N. elemento	GP 1	GP 2	N. elemento	GP 1	GP 2
80 cm	800	1300.-	1400.-	801	1450.-	1550.-
90 cm	900	1350.-	1450.-	901	1500.-	1600.-
100 cm	100	1450.-	1550.-	101	1600.-	1650.-
140 cm	140	2200.-	2300.-	141	-	-
160 cm	160	2400.-	2500.-	161	2700.-	2800.-
180 cm	180	2500.-	2600.-	181	2800.-	2900.-
200 cm	200	2700.-	2800.-	201	3000.-	3100.-

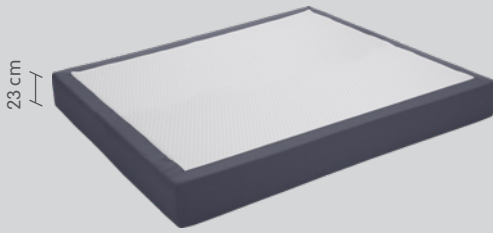
Medium (H3)	Firm (H4)	GP 1 N. d'articolo	GP 2 N. d'articolo
1 x		Plain: 4079.032.xxx.xx	Natural: 4079.034.xxx.xx
1 x		Retro: 4079.049.xxx.xx	Sustain: 4079.035.xxx.xx
	1 x	Plain: 4079.036.xxx.xx	Natural: 4079.038.xxx.xx
	1 x	Retro: 4079.037.xxx.xx	Sustain: 4079.039.xxx.xx

Swiss Premium: anima a 5 strati con molle insacchettate temperate termicamente (Swiss Made) e bordi di seduta rinforzati e ventilati con profilo trasversale. Pannello di pregiato espanso stampato a freddo con tecnologia Auto-Zone. Rivestimento di tessuto perimetrale, rivestimento stretch per il lato superiore e inferiore. Amovibile, pulibile ma non lavabile. Può essere girato e rivoltato su tutti i lati. I topper vanno ordinati separatamente (pagina 12).



Materasso Swiss Standard con rivestimento di tessuto e fodera continua

Anima: Medium e Firm



		Lunghezza 200 cm		Lunghezza 210 cm		
Larghezza	N. elemento	GP 1	GP 2	N. elemento	GP 1	GP 2
160 cm	160	2500.-	2650.-	161	2800.-	2900.-
180 cm	180	2600.-	2750.-	181	2900.-	3000.-
200 cm	200	2800.-	2950.-	201	3100.-	3200.-

Medium (H3)	Firm (H4)	GP 1 N. d'articolo	GP 2 N. d'articolo
1x	1x	Plain: 4079.045.xxx.xx	Natural: 4079.047.xxx.xx
1x	1x	Retro: 4079.046.xxx.xx	Sustain: 4079.048.xxx.xx

Swiss Premium: anima a 5 strati con molle insacchettate temperate termicamente (Swiss Made) e bordi di seduta rinforzati e ventilati con profilo trasversale. Pannello di pregiato espanso stampato a freddo con tecnologia Auto-Zone. Due diverse durezze in una sola fodera. Rivestimento di tessuto perimetrale, rivestimento stretch per il lato superiore e inferiore. Amovibile, pulibile ma non lavabile. Può essere girato e rivoltato su tutti i lati. I topper vanno ordinati separatamente (pagina 12).

Disponibile nelle seguenti finiture:

Gruppo di prezzo 1

Plain:	14 Naturale P1005	47 Menta P1050	80 Grigio P1060	86 Grigio perla P1167	83 Grigio scuro P1068
Retro:	71 Marrone chiaro R1012	55 Cognac R1028	48 Blu scuro R1048	85 Pietra R1168	87 Fumo R1079

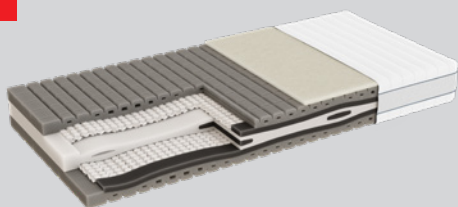
Gruppo di prezzo 2

Natural:	70 Marrone N2015	61 Verde chiaro N2055	42 Blu medio N2045	06 Grigio topo N2180	82 Grigio medio N2066
Sustain:	74 Beige S2100	88 Grigio talpa S2900	60 Verde S2300	40 Blu S2400	81 Grigio chiaro S2200
	84 Antracite S2600				



Materasso SPRINGTOP FLOAT MEDIUM

22 cm



- Grado di rigidità: medio
- Su ordinazione è disponibile con copertura sintetica: 4033.374. Codice misura .10
- Con questo materasso non è necessario un topper supplementare

Lunghezza 200 cm

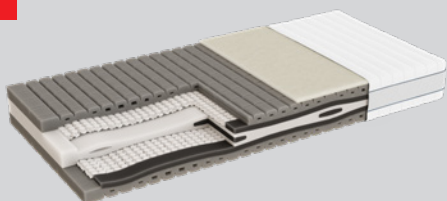
Lunghezza 210 cm

Larghezza	N. d'articolo	Prezzo	N. d'articolo	Prezzo
80 cm	4033.370.800.10	1229.-	4033.372.801.10	1349.-
90 cm	4033.370.900.10	1329.-	4033.372.901.10	1449.-
100 cm	4033.372.100.10	1599.-	4033.372.101.10	1749.-
140 cm	4033.370.140.10	2399.-	4033.372.141.10	2449.-
160 cm	4033.370.160.10	2599.-	4033.372.161.10	2899.-
180 cm	4033.372.180.10	2899.-	4033.372.181.10	3199.-
200 cm	4033.372.200.10	2999.-	4033.372.201.10	3549.-



Materasso SPRINGTOP FLOAT FIRM

22 cm



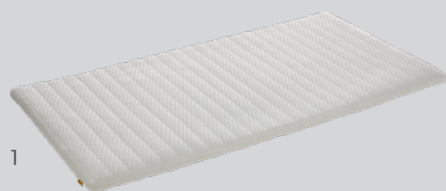
- Grado di rigidità: duro
- Su ordinazione è disponibile con copertura sintetica: 4033.375. Codice misura .10
- Con questo materasso non è necessario un topper supplementare

Lunghezza 200 cm

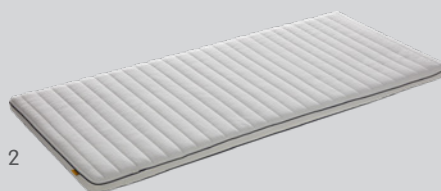
Lunghezza 210 cm

Larghezza	N. d'articolo	Prezzo	N. d'articolo	Prezzo
80 cm	4033.371.800.10	1229.-	4033.373.801.10	1349.-
90 cm	4033.371.900.10	1329.-	4033.373.901.10	1449.-
100 cm	4033.373.100.10	1599.-	4033.373.101.10	1749.-
140 cm	4033.371.140.10	2399.-	4033.373.141.10	2449.-
160 cm	4033.371.160.10	2599.-	4033.373.161.10	2899.-
180 cm	4033.373.180.10	2899.-	4033.373.181.10	3199.-
200 cm	4033.373.200.10	2999.-	4033.373.201.10	3549.-

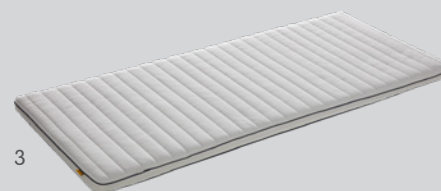
Comfort di riposo unico nel suo genere grazie al feeling boxspring con sostegno morbido ed ergonomico, anima: espanso speciale EvoPoreHRC, 7 zone con doppie molle insacchettate Micropocket. Pannello con rivoluzionaria tecnologia Float per un'eccellente ripartizione della pressione, sostegno e cambio di posizione da sdraiati. Canali di aerazione per un clima ottimale durante il sonno, zona comfort per le spalle e sostegno nella parte bassa della schiena. Bordi di seduta rinforzati per alzarsi e sedersi più facilmente. Rivestimento: jersey con Tencel® per un più rapido trasporto dell'umidità. Fascia climatica per una migliore circolazione laterale dell'aria. Fodera amovibile e lavabile a 60 °C. Copertura: lana vergine svizzera con percentuale di fibre termiche per una regolazione ottimale del clima. Può essere girato e rivoltato su tutti i lati. Tutti i componenti: verificati Öko-TEX® Standard 100, certificati da un istituto indipendente AEH.



1



2



3



Lunghezza 200 cm

Lunghezza 210 cm

Larghezza	N. elemento	Prezzo 1	Prezzo 2	Prezzo 3	N. elemento	Prezzo 1	Prezzo 2	Prezzo 3
80 cm	800	379.-	579.-	609.-	801	469.-	669.-	699.-
90 cm	900	399.-	599.-	619.-	901	489.-	689.-	709.-
100 cm	100	439.-	639.-	669.-	101	529.-	729.-	759.-
140 cm	140	569.-	969.-	1019.-				
160 cm	160	639.-	1029.-	1089.-	161	729.-	1119.-	1179.-
180 cm	180	689.-	1079.-	1149.-	181	779.-	1169.-	1239.-
200 cm	200	779.-	1179.-	1229.-	201	869.-	1269.-	1319.-

1) Topper Standard, n. di art. **4079.050.xxx.10** (altezza 6 cm)

Anima: espanso speciale EvoPore HRC per un adattamento al corpo ottimale.

Copertura: fibre termiche di poliestere, rivestimento: jersey di poliestere, amovibile e lavabile a 60 °C.

Caratteristica: comfort di riposo leggermente duro, fodera trapuntata da ambo i lati.

2) Topper Feel, n. di art. **4079.051.xxx.10** (altezza 7 cm)

Anima: espanso speciale in gel Eucafeel.

Copertura: lana vergine svizzera con una percentuale di fibre termiche.

Rivestimento: lato superiore in jersey con percentuale di Tencel, trapuntato (compatto), lato inferiore bi-elastico, non trapuntato (morbido) con banda climatica. Amovibile e lavabile a 60 °C.

Caratteristica: comfort di riposo morbido con eccellente regolazione del clima. Topper con due diversi lati di riposo.

3) Topper Float, n. di art. **4079.052.xxx.10** (altezza 7 cm)

Anima: espanso speciale EvoPore HRC a 7 zone per un adattamento al corpo ottimale.

Copertura: lana vergine svizzera con una percentuale di fibre termiche.

Rivestimento: lato superiore in jersey con percentuale di Tencel, trapuntato (compatto), lato inferiore bi-elastico, non trapuntato (morbido) con banda climatica. Amovibile e lavabile a 60 °C.

Caratteristica: comfort di riposo Float unico nel suo genere con 7 zone per un adattamento al corpo ottimale. Topper con due diversi lati di riposo.

Testiera WEDGE

**N. d'articolo**

GP 1:
Plain: 4079.005.xxx.xx
Retro: 4079.006.xxx.xx

GP 2:
Natural: 4079.007.xxx.xx
Sustain: 4079.008.xxx.xx

Larghezza**N. elemento****GP 1****GP 2**

140 cm	140	500.–	600.–
160 cm	160	520.–	620.–
180 cm	180	550.–	650.–
200 cm	200	600.–	700.–

Testiera montabile senza particolare fissaggio alla parete, con appoggio a terra. Il lato posteriore è rivestito in tessuto non tessuto nero. È sconsigliato quindi il collocamento libero nella camera.

Misure esterne: medesima larghezza del cassone, profondità + 10 cm, altezza 107 cm.

Testiera BUTTON

**N. d'articolo**

GP 1:
Plain: 4079.013.xxx.xx
Retro: 4079.014.xxx.xx

GP 2:
Natural: 4079.015.xxx.xx
Sustain: 4079.016.xxx.xx

Larghezza**N. elemento****GP 1****GP 2**

140 cm	140	570.–	670.–
160 cm	160	590.–	690.–
180 cm	180	620.–	720.–
200 cm	200	670.–	770.–

Testiera montabile senza particolare fissaggio alla parete, montaggio sospeso su piedi di appoggio. Il lato posteriore è rivestito in tessuto non tessuto nero. È sconsigliato quindi il collocamento libero nella camera.

Misure esterne: larghezza per lato + 11 cm, profondità + 6 cm, altezza 91 cm.

L'altezza complessiva dipende dai piedi scelti.

Testiera PILLOW

**N. d'articolo**

GP 1:
Plain: 4079.009.xxx.xx
Retro: 4079.010.xxx.xx

GP 2:
Natural: 4079.011.xxx.xx
Sustain: 4079.012.xxx.xx

Larghezza**N. elemento****GP 1****GP 2**

140 cm	140	790.–	890.–
160 cm	160	820.–	920.–
180 cm	180	840.–	940.–
200 cm	200	890.–	990.–

Testiera montabile senza particolare fissaggio alla parete, con appoggio a terra. Il lato posteriore è rivestito in tessuto non tessuto nero. È sconsigliato quindi il collocamento libero nella camera.

Misure esterne: larghezza per lato + 2,5 cm, profondità + 8 cm, altezza 107 cm.

Testiera LAKE



N. d'articolo

GP 1:
Plain: 4079.017.xxx.xx
Retro: 4079.018.xxx.xx

GP 2:
Natural: 4079.019.xxx.xx
Sustain: 4079.020.xxx.xx

Larghezza

N. elemento

GP 1

GP 2

140 cm	140	790.-	890.-
160 cm	160	820.-	920.-
180 cm	180	840.-	940.-
200 cm	200	890.-	990.-

Testiera montabile senza particolare fissaggio alla parete, con appoggio a terra. Il lato posteriore è rivestito in tessuto non tessuto nero. È sconsigliato quindi il collocamento libero nella camera.

Misure esterne: larghezza per lato + 5 cm, profondità + 15 cm, altezza 112 cm.

Disponibile nelle seguenti finiture:

Gruppo di prezzo 1

Plain:	14 Naturale P1005	47 Menta P1050	80 Grigio P1060	86 Grigio perla P1167	83 Grigio scuro P1068
Retro:	71 Marrone chiaro R1012	55 Cognac R1028	48 Blu scuro R1048	85 Pietra R1168	87 Fumo R1079

Gruppo di prezzo 2

Natural:	70 Marrone N2015	61 Verde chiaro N2055	42 Blu medio N2045	06 Grigio topo N2180	82 Grigio medio N2066
Sustain:	74 Beige S2100	88 Grigio talpa S2900	60 Verde S2300	40 Blu S2400	81 Grigio chiaro S2200
	84 Antracite S2600				



Variante 1

Dimensioni: 160 x 200 cm

1. 1 cassone Medium Fix senza motore, 160 x 200 cm, grigio scuro
N. d'articolo: 4079.058.160.83
2. 1 testiera Wedge, 160 cm, grigio scuro
N. d'articolo: 4079.005.160.83
3. 1 materasso Standard con tessuto H3, 160 x 200 cm, grigio scuro
N. d'articolo: 4079.024.160.83
4. 1 topper Standard, 160 x 200 cm
N. d'articolo: 4079.050.160.10
5. 1 piede, legno di rovere, nero, A 12 cm
N. d'articolo: 4079.021.120.20

Set di articoli 4079.104.000.00

Totale 4509.-



Variante 2

Dimensioni: 160 x 200 cm

1. 1 cassone Slim Fix senza motore, 160 x 200 cm, blu scuro
N. d'articolo: 4079.067.160.48
2. 1 testiera Button, 160 cm, blu scuro
N. d'articolo: 4079.014.160.48
3. 1 materasso Standard con tessuto H3/H4, 160 x 200 cm, blu scuro
N. d'articolo: 4079.041.160.48
4. 1 topper Standard, 160 x 200 cm
N. d'articolo: 4079.050.160.10
5. 1 piede, metallo nero, A 15 cm
N. d'articolo: 4079.075.152.20

Set di articoli 4079.079.000.00

Totale 5119.-



Variante 3

Dimensioni: 160 x 200 cm

1. 1 cassone Medium con motore, 160 x 200 cm, grigio topo
N. d'articolo: 4079.064.160.06
2. 1 testiera Lake, 160 cm, grigio topo
N. d'articolo: 4079.019.160.06
3. 1 materasso Standard con tessuto H3, 80 x 200 cm, grigio topo
N. d'articolo: 4079.026.800.06
4. 1 materasso Standard con tessuto H4, 80 x 200 cm, grigio topo
N. d'articolo: 4079.030.800.06
5. 2 topper Float, 80 x 200 cm
N. d'articolo: 4079.052.800.10
6. 1 piede, legno di rovere, nero, A 12 cm
N. d'articolo: 4079.076.120.20

Set di articoli 4079.105.000.00

Totale 7688.-



Per preservare la bellezza del letto boxspring a lungo, una pulizia regolare e misure di cura preventive sono assolutamente fondamentali. Nel prospetto di aiuto alla vendita «**Prodotti trattanti**» di micasa sono riportati diversi prodotti trattanti e consigli utili per la cura.

Tutte le dimensioni sono espresse in cm e sono approssimative. I dati relativi ai colori non sono vincolanti. Con riserva di modifiche di prezzi e modelli.

Versione 09/2022.