

# PHILIPS

## Panneau lumineux carré Aurelle

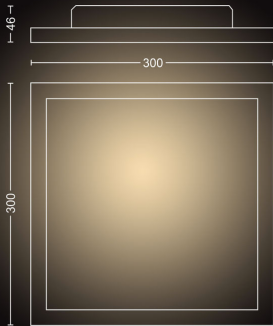
Hue White Ambiance

LED intégrée

Commande Bluetooth via l'application

Contrôle avec l'application ou la voix\*

Ajoutez un pont Hue Bridge pour débloquer plus de fonctionnalités



32161/31/P6



## Éclairage intelligent

Doté de recettes lumineuses intégrées, le panneau carré blanc Aurelle Philips Hue White Ambiance diffuse une agréable lumière blanche plus ou moins chaude. Vous pouvez contrôler instantanément la luminosité via son Hue Dimmer switch ou l'application Hue Bluetooth. Pour accéder à toutes les fonctionnalités d'éclairage intelligent, associez-lui un Hue Bridge.

### Variation agréable de l'intensité lumineuse

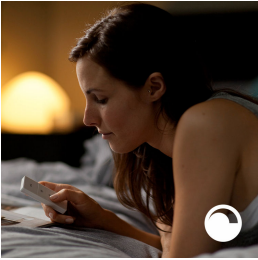
- Couplez votre lampe avec un variateur sans fil pour un contrôle sans fil en toute simplicité.

### Éclairage intelligent

- Contrôlez jusqu'à 10 éclairages grâce à l'application Bluetooth
- Contrôlez l'éclairage à l'aide de votre voix\*
- Créez l'ambiance parfaite avec des lumières blanches chaudes ou froides
- Obtenez des scénarios lumineux parfaitement adaptés à vos activités quotidiennes
- Débloquez toute l'étendue des fonctionnalités de l'éclairage intelligent grâce au pont Hue

# Points forts

## Variateur sans installation



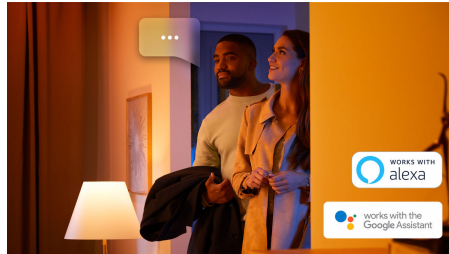
Contrôlez vos éclairages Philips Hue à l'aide de l'interrupteur avec variateur sans fil. Celui-ci vous permet d'allumer et d'éteindre la lumière, de basculer entre les 4 présélections d'éclairage, et de sélectionner l'intensité lumineuse de votre choix. L'installation est simple et rapide. Il vous suffit de coupler le variateur avec la lampe et de le placer où vous le souhaitez dans votre logement. C'est aussi simple que ça.

## Contrôlez jusqu'à 10 éclairages grâce à l'application Bluetooth



Avec l'application Hue Bluetooth, vous pouvez contrôler vos lampes intelligentes Hue dans une seule pièce de votre maison. Ajoutez jusqu'à 10 lampes intelligentes et contrôlez-les toutes par simple pression d'un bouton sur votre appareil mobile.

## Contrôlez l'éclairage à l'aide de votre voix\*



Philips Hue fonctionne avec Amazon Alexa et l'Assistant Google lorsqu'un appairage a été fait avec un appareil Google Nest ou Amazon Echo compatible. Grâce à votre voix, contrôlez plusieurs éclairages dans une pièce ou une lampe unique.

## Créez l'ambiance parfaite avec des lumières blanches chaudes ou froides



Ces ampoules et luminaires offrent différentes teintes de lumière blanche chaude ou froide. Grâce à l'intensité entièrement réglable de la lumière la plus brillante à la plus légère, vous pouvez choisir une teinte et une luminosité parfaitement adaptées à vos besoins.

## Obtenez des scénarios lumineux parfaitement adaptés à vos activités quotidiennes



Simplifiez-vous la vie et amusez-vous avec quatre scénarios lumineux prédéfinis spécialement personnalisables pour vos tâches quotidiennes : Réveil, Concentration, Lecture et Relaxation. Les deux ambiances aux tons froids, Réveil et Concentration, vous aident à démarrer le matin ou à rester concentré(e), tandis que les ambiances plus chaudes de Lecture et Relaxation vous aident à apprécier un bon livre et à vous apaiser l'esprit.

### Débloquez toute l'étendue des fonctionnalités de l'éclairage intelligent grâce au pont Hue



Ajoutez un pont Hue (vendu séparément) à vos lampes intelligentes pour profiter pleinement des fonctionnalités de Philips Hue. Grâce à un pont Hue, vous pouvez ajouter jusqu'à 50 lampes intelligentes contrôlables partout dans la maison. Créez des routines pour automatiser tout votre système d'éclairage d'intérieur intelligent. Contrôlez vos lampes lorsque vous n'êtes pas là ou

ajoutez des accessoires tels que des détecteurs de mouvement et des interrupteurs intelligents.

## Caractéristiques

### Design et finition

- Couleur: white
- Matériaux: aluminium

### Divers

- Conçu spécialement pour: Fonctionnel
- Style: Des bureaux
- Type: Plafonnier
- EyeComfort: Oui

### Consommation électrique

- Label d'efficacité énergétique (EEL): Built in LED

### Dimensions et poids du produit

- Hauteur: 4.6 cm
- Longueur: 30 cm
- Poids net: 1.432 kg
- Largeur: 30 cm

### Entretien

- Garantie: 2 ans

### Spécificités techniques

- Durée de vie jusqu'à: 25'000 h
- Rendement en lumen total de l'éclairage: 2200 lm
- Technologie d'ampoule: LED
- Couleur de lumière: 2200-6500 Hue White Ambiance
- Puissance électrique: 220 - 240 V
- Éclairage à intensité variable: Oui
- LED: Oui
- LED intégrée: Oui
- Classe énergétique de la source lumineuse incluse: LED intégrée
- Nombre d'ampoules: 1
- Puissance de l'ampoule incluse: 24.5 W
- Puissance maximale de l'ampoule de rechange: 28 W
- Indice de protection: IP20
- Classe de protection: II - double isolation
- Source lumineuse remplaçable: Non

### Dimensions et poids de l'emballage

- Code barre produit: 8718696175842
- Poids net: 1.432 kg
- Poids brut: 1.813 kg
- Hauteur: 374.000 mm
- Longueur: 63.000 mm
- Largeur: 368.000 mm
- Numéro de matériaux (12NC): 915005920701



Date de publication:  
2021-03-15  
Version: 0.251

© 2021 Signify Holding. Tous droits réservés. Signify ne fait aucune déclaration ni ne donne aucune garantie concernant la précision ou l'exhaustivité des informations ci-incluses et ne pourra être tenue responsable d'une quelconque action prise en conséquence. Les informations présentées dans ce document ne constituent pas une offre commerciale et ne font partie d'aucun devis ni d'aucun contrat, sauf accord contraire de Signify. Philips et l'emblème du bouclier Philips sont des marques déposées de Koninklijke Philips N.V.

[www.lighting.philips.com](http://www.lighting.philips.com)