

# AVEA

Linea di tavolini accostabili e  
da salotto

Scopri AVEA su  
[micasa.ch](https://micasa.ch)



[micasa.ch](https://micasa.ch)





### Variante 1

Piano: MDF grigio chiaro, laccato  
Struttura: in metallo grigio chiaro verniciato a polvere

Dimensioni: 40 x 40 x 41 cm  
Set di articoli: 4021.778.000.00

**Totale 179.-**



### Variante 2

Piano: in legno di quercia massiccio, oliato  
Struttura: in metallo nero verniciato a polvere

Dimensioni: 40 x 40 x 41 cm  
Set di articoli: 4021.684.000.00

**Totale 219.-**



### Variante 3

Piano: in ceramica, cemento chiaro  
Struttura: in metallo nero verniciato a polvere

Dimensioni: 40 x 40 x 40.6 cm  
Set di articoli: 4021.738.000.00

**Totale 289.-**



### Variante 4

Piano: in ceramica, Sirius, nero  
Struttura: in acciaio inox, spazzolato

Dimensioni: 40 x 40 x 40.8 cm  
Set di articoli: 4021.716.000.00

**Totale 389.-**



### Variante 5

Piano: in legno di noce massiccio, oliato  
Struttura: in metallo nero verniciato a polvere

Dimensioni: 65 x 65 x 36 cm  
Set di articoli: 4021.697.000.00

**Totale 429.-**



### Variante 6

Piano: in ceramica, Kreta, grigio  
Struttura: in metallo, grigio chiaro, verniciato

Dimensioni: 65 x 65 x 35.8 cm  
Set di articoli: 4021.755.000.00

**Totale 449.-**



### Variante 7

Piano: in ceramica, Sirius, nero  
Struttura: in metallo nero verniciato a polvere

Dimensioni: 65 x 65 x 35.8 cm  
Set di articoli: 4021.709.000.00

**Totale 449.-**



### Variante 8

Piano: in ceramica, Lunar, grigio chiaro  
Struttura: in acciaio inox, spazzolato

Dimensioni: 65 x 65 x 35.8 cm  
Set di articoli: 4021.771.000.00

**Totale 569.-**



**Variante 9**

Piano: MDF grigio chiaro, laccato

Struttura: in metallo nero verniciato a polvere

Dimensioni: 90 x 90 x 40 cm

Set di articoli: 4021.776.000.00

**Totale 369.-**



**Variante 10**

Piano: in legno di quercia massiccio, oliato

Struttura: in metallo grigio chiaro verniciato a polvere

Dimensioni: 90 x 90 x 40 cm

Set di articoli: 4021.690.000.00

**Totale 519.-**



**Variante 11**

Piano: in ceramica, Lunar, grigio chiaro

Struttura: in metallo, grigio chiaro, a polvere

Dimensioni: 90 x 90 x 39.8 cm

Set di articoli: 4021.768.000.00

**Totale 649.-**



**Variante 12**

Piano: in legno di noce massiccio, oliato

Struttura: in acciaio inox, spazzolato

Dimensioni: 90 x 90 x 40 cm

Set di articoli: 4021.706.000.00

**Totale 709.-**



**Variante 13**

Piano: MDF grigio chiaro, laccato

Piano: in acciaio inox, spazzolato

Dimensioni: 120 x 70 x 44 cm

Set di articoli: 4021.785.000.00

**Totale 499.-**



**Variante 14**

Piano: in legno di quercia massiccio, oliato

Struttura: in metallo nero verniciato a polvere

Dimensioni: 120 x 70 x 44 cm

Set di articoli: 4021.687.000.00

**Totale 559.-**



**Variante 15**

Piano: in legno di noce massiccio, oliato

Struttura: in metallo grigio chiaro verniciato a polvere

Dimensioni: 120 x 70 x 44 cm

Set di articoli: 4021.736.000.00

**Totale 639.-**



**Variante 16**

Piano: in ceramica, Kreta, grigio

Struttura: in metallo nero verniciato a polvere

Dimensioni: 120 x 70 x 43.8 cm

Set di articoli: 4021.753.000.00

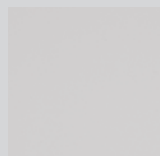
**Totale 699.-**



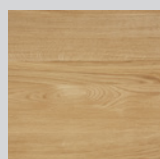
## Lasciati ispirare:

Trova ancora più fonti d'ispirazione e informazioni sulla linea di tavolini accostabili e da salotto AVEA.

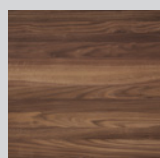
## Piano del tavolo in legno



Articolo	Dimensioni L x P x A	N. d'articolo	Prezzo
Piano del tavolo MDF grigio chiaro, laccato	40 x 40 x 2 cm	4021.676.040.80	49.-
	65 x 65 x 2 cm	4021.676.065.80	119.-
	90 x 90 x 2 cm	4021.676.090.80	199.-
	120 x 70 x 2 cm	4021.676.120.80	209.-



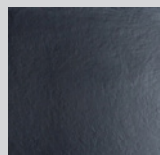
Piano del tavolo in legno di quercia massiccio, oliato	40 x 40 x 2 cm	4021.670.040.14	89.-
	65 x 65 x 2 cm	4021.670.065.14	199.-
	90 x 90 x 2 cm	4021.670.090.14	349.-
	120 x 70 x 2 cm	4021.670.120.14	379.-



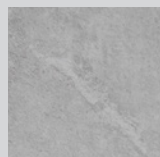
Piano del tavolo in legno di noce massiccio, oliato	40 x 40 x 2 cm	4021.683.040.31	109.-
	65 x 65 x 2 cm	4021.683.065.31	279.-
	90 x 90 x 2 cm	4021.683.090.31	429.-
	120 x 70 x 2 cm	4021.683.120.31	459.-

Caratteristiche: i mobili naturali in legno oliato sono molto apprezzati perché le vivaci venature del legno risaltano in modo particolare. L'olio viene applicato sulla superficie del legno e penetra nei pori. In questo modo non si forma uno strato protettivo esterno, ma il legno viene protetto dall'interno. A differenza della verniciatura, tuttavia, l'olio non chiude i pori, e questa è una caratteristica di cui bisogna tenere conto nella manutenzione. Le superfici oliate sono indicate per chi cerca un tavolo che può essere curato e rinvigito in maniera da durare a lungo. È tuttavia essenziale prendersene cura regolarmente. Con il tempo, sul tavolo compariranno le tracce dell'uso quotidiano, che gli conferiranno un aspetto molto individuale.

## Piano del tavolo in ceramica



Articolo	Dimensioni L x P x A	N. d'articolo	Prezzo
Piano del tavolo in ceramica, Sirius, nero	40 x 40 x 0.8 cm	4021.678.040.20	159.-
	65 x 65 x 0.8 cm	4021.678.065.20	299.-
	90 x 90 x 0.8 cm	4021.678.090.20	479.-
	120 x 70 x 0.8 cm	4021.678.120.20	519.-



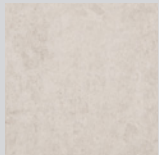
Piano del tavolo in ceramica, Kreta, grigio	40 x 40 x 0.8 cm	4021.680.040.85	159.-
	65 x 65 x 0.8 cm	4021.680.065.85	299.-
	90 x 90 x 0.8 cm	4021.680.090.85	479.-
	120 x 70 x 0.8 cm	4021.680.120.85	519.-

● Articoli in magazzino ● Su ordinazione

## Piano del tavolo in ceramica



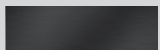
Articolo	Dimensioni L x P x A	N. d'articolo	Prezzo
Piano del tavolo in ceramica, cemento chiaro	40 x 40 x 0.6 cm	4021.679.040.88	159.–
	65 x 65 x 0.6 cm	4021.679.065.88	299.–
	90 x 90 x 0.6 cm	4021.679.090.88	479.–
	120 x 70 x 0.6 cm	4021.679.120.88	519.–



Piano del tavolo in ceramica, Lunar, grigio chiaro	40 x 40 x 0.8 cm	4021.681.040.81	159.–
	65 x 65 x 0.8 cm	4021.681.065.81	299.–
	90 x 90 x 0.8 cm	4021.681.090.81	479.–
	120 x 70 x 0.8 cm	4021.681.120.81	519.–

I piani del tavolo sono un prodotto naturale. Il colore e la struttura della superficie possono pertanto variare.

## Struttura per tavolo



Articolo	Dimensioni L x P x A	N. d'articolo	Prezzo
Struttura in metallo nero verniciato a polvere	40 x 40 x 40 cm	4021.660.040.20	130.–
	65 x 65 x 35 cm	4021.660.065.20	150.–
	90 x 90 x 39 cm	4021.660.090.20	170.–
	120 x 70 x 43 cm	4021.660.120.20	180.–



Struttura del tavolo in metallo grigio chiaro verniciato a polvere	40 x 40 x 40 cm	4021.662.040.80	130.–
	65 x 65 x 35 cm	4021.662.065.80	150.–
	90 x 90 x 39 cm	4021.662.090.80	170.–
	120 x 70 x 43 cm	4021.662.120.80	180.–



Struttura del tavolo in acciaio inox, spazzolato	40 x 40 x 40 cm	4021.661.040.01	230.–
	65 x 65 x 35 cm	4021.661.065.01	270.–
	90 x 90 x 39 cm	4021.661.090.01	280.–
	120 x 70 x 43 cm	4021.661.120.01	290.–

● Articoli in magazzino ● Su ordinazione

# Panoramica dei tavoli

## Strutture per tavoli / Dimensioni

## Piani del tavolo

	MDF grigio chiaro, laccato	Legno massiccio di quercia oliato	Legno massiccio di noce oliato
<b>Metallo nero</b>			
40 x 40 cm	179.–	219.–	239.–
65 x 65 cm	269.–	349.–	429.–
90 x 90 cm	369.–	519.–	599.–
120 x 70 cm	389.–	559.–	639.–
<b>Metallo grigio chiaro</b>			
40 x 40 cm	179.–	219.–	239.–
65 x 65 cm	269.–	349.–	429.–
90 x 90 cm	369.–	519.–	599.–
120 x 70 cm	389.–	559.–	639.–
<b>Acciaio inox</b>			
40 x 40 cm	279.–	319.–	339.–
65 x 65 cm	389.–	469.–	549.–
90 x 90 cm	479.–	629.–	709.–
120 x 70 cm	499.–	669.–	749.–

	Ceramica, Sirius, nero	Ceramica, Kreta, grigio	Ceramica, cemento chiaro	Ceramica, Lunar, grigio chiaro
<b>Metallo nero</b>				
40 x 40 cm	289.–	289.–	289.–	289.–
65 x 65 cm	449.–	449.–	449.–	449.–
90 x 90 cm	649.–	649.–	649.–	649.–
120 x 70 cm	699.–	699.–	699.–	699.–
<b>Metallo grigio chiaro</b>				
40 x 40 cm	289.–	289.–	289.–	289.–
65 x 65 cm	449.–	449.–	449.–	449.–
90 x 90 cm	649.–	649.–	649.–	649.–
120 x 70 cm	699.–	699.–	699.–	699.–
<b>Acciaio inox</b>				
40 x 40 cm	389.–	389.–	389.–	389.–
65 x 65 cm	569.–	569.–	569.–	569.–
90 x 90 cm	759.–	759.–	759.–	759.–
120 x 70 cm	809.–	809.–	809.–	809.–





## Informazione sulla cura



Per preservare la bellezza del tavolo a lungo, una pulizia regolare e misure di cura preventive sono assolutamente fondamentali. Nel prospetto di aiuto alla vendita «**Prodotti trattanti**» di micasa sono riportati diversi prodotti trattanti e consigli utili per la cura.

## Informazione

Tutte le dimensioni sono espresse in cm e sono approssimative. I dati relativi ai colori non sono vincolanti.  
Con riserva di modifiche di prezzi e modelli.

Versione 08/2024.