

PHILIPS

Pannello quadrato
Aurelle

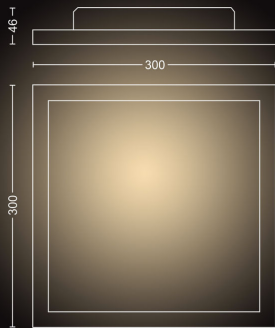
Hue White Ambiance

LED integrato

Controllo Bluetooth mediante
app

Controllo vocale o mediante
app*

Aggiungi il Bridge Hue per
sbloccare altre funzionalità



32161/31/P6



Semplice illuminazione intelligente

Il pannello luminoso quadrato Aurelle Philips Hue White ambiance ti consente di godere di una luce bianca calda o fredda con ricette integrate. Gestisci il tutto facilmente con il Dimmer switch incluso oppure tramite l'app Bluetooth Hue. Aggiungi il Bridge Hue per sbloccare la gamma completa di funzionalità d'illuminazione connessa.

Funzione di dimmerazione per il tuo comfort

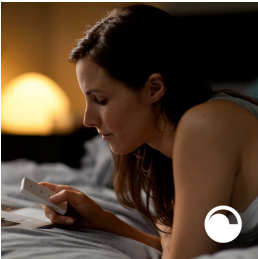
- Collegamento con un dimmer per un semplice controllo senza cavi

Semplice illuminazione intelligente

- Controlla fino a 10 luci in una volta sola con l'app Bluetooth
- Controlla le luci con la tua voce*
- Crea l'atmosfera giusta con luci bianche calde o fredde
- Ottieni le ricette luminose perfette per le tue attività quotidiane
- Sblocca tutte le funzionalità di illuminazione intelligente con il Bridge Hue

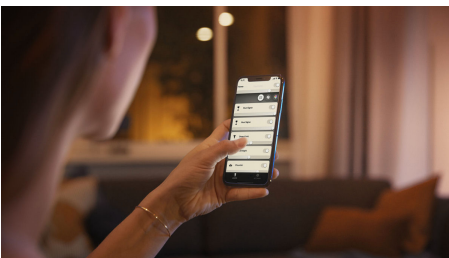
In evidenza

Funzione di dimmerazione senza installazione



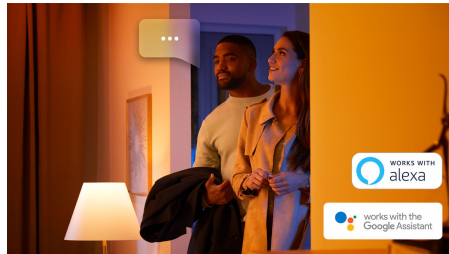
Controlla le tue lampade Philips Hue direttamente con il dimmer senza cavi, che ti consente di accendere/spengere le luci, scegliere tra quattro diverse ricette luminose e di abbassare l'intensità luminosa fino al livello desiderato. L'installazione è rapida e semplice. Basta collegare l'interruttore alla lampada e posizionarlo ovunque desideri in casa: è davvero così semplice.

Controlla fino a 10 luci in una sola volta con l'app Bluetooth



Con l'app Bluetooth di Hue puoi controllare le luci intelligenti all'interno di una stanza. Aggiungi fino a 10 luci intelligenti e controllale con facilità dal tuo dispositivo mobile.

Controlla le luci con la tua voce*



Philips Hue funziona con Amazon Alexa e con Google Assistant quando è associato a un dispositivo Amazon Echo o Google Nest compatibile. Mediante semplici comandi vocali è possibile controllare solo una lampada o più luci in una stanza.

Crea l'atmosfera giusta con luci bianche calde o fredde



Queste lampadine e lampade offrono diverse tonalità di luce calda e fredda. Grazie alla completa attenuazione della luminosità, da intensa a soffusa, puoi scegliere i colori luce perfetti a seconda delle tue esigenze quotidiane.

Ottieni le ricette luminose perfette per le tue attività quotidiane



Semplificati la giornata e rendila più piacevole con quattro ricette luminose già programmate e preparate appositamente per le tue attività quotidiane: Energia, Concentrazione, Lettura e Relax. Le scene dalle tonalità fredde, Energia e Concentrazione, ti aiutano ad affrontare la mattinata e a non distrarti, mentre le scene più calde, Lettura e Relax, favoriscono una buona lettura e ti permettono di calmare la mente.

Sblocca tutte le funzionalità di illuminazione intelligente con il Bridge Hue



Aggiungi Hue Bridge (venduto separatamente) alle tue luci intelligenti per sfruttare appieno tutte le funzionalità di Philips Hue. Grazie a Hue Bridge Hue puoi aggiungere fino a 50 luci intelligenti da controllare in tutta la casa. Crea routine per automatizzare tutto l'impianto di illuminazione della tua smart home. Controlla le luci mentre sei fuori casa o aggiungi altri accessori, come i sensori di movimento o gli interruttori intelligenti.

Specifiche

Aspetto e finitura

- Colore: white
- Materiale: alluminio

Varie

- Appositamente progettata per: Funzionale
- Style: Stile contemporaneo
- Tipo: Lampada da soffitto
- EyeComfort: Sì

Consumo energetico

- Etichetta di efficienza energetica (EEL): Built in LED

Dimensioni e peso del prodotto

- Altezza: 4,6 cm
- Lunghezza: 30 cm
- Peso netto: 1,432 kg
- Larghezza: 30 cm

Service

- Garanzia: 2 anni

Specifiche tecniche

- Durata fino a: 25.000 ore
- Emissione in lumen totale apparecchiatura: 2200 lm
- Tecnologia lampadina: LED
- Colore della luce: 2200-6500 K Hue White Ambiance
- Tensione di rete: 220-240 V
- Apparecchio dimmerabile: Sì
- LED: Sì
- LED integrato: Sì
- Classe energetica della sorgente luminosa: LED integrato
- Numero di lampadine: 1
- Completo di lampada wattaggio: 24.5 W
- Wattaggio massimo lampadina sostitutiva: 28 W
- Codice IP: IP20
- Classe di protezione: II - doppio sistema di isolamento
- Sorgente luminosa sostituibile: No

Dimensioni e peso della confezione

- EAN/UPC - Prodotto: 8718696175842
- Peso netto: 1,432 kg
- Peso lordo: 1,813 kg
- Altezza: 374,000 mm
- Lunghezza: 63,000 mm
- Larghezza: 368,000 mm
- Numero del materiale (12NC): 915005920701



Data di rilascio: 2021-03-18
Versione: 0.251

© 2021 Signify Holding. Tutti i diritti riservati. Signify non fornisce alcuna rappresentazione o garanzia relativamente all'accuratezza o alla completezza delle informazioni incluse e non può essere ritenuta responsabile di eventuali azioni basate su di esse. Le informazioni riportate nel presente documento non hanno alcuno scopo commerciale e non fanno parte di alcun preventivo o contratto, salvo diversamente concordato con Signify. Philips e il simbolo dello scudo Philips sono marchi registrati di Koninklijke Philips N.V.

www.lighting.philips.com