

Bodenschädlinge

Dickmaulrüssler



Grösse Käfer: ca. 10 mm
Kennzeichen: dunkel gefärbt
Schaden: typischer buchtenartiger Frass an Blättern von eher hartlaubigen Pflanzen, Erdbeeren, Reben u. a.
Flugzeit: flugunfähig, nachtaktiv

Gartenlaubkäfer



Grösse Käfer: ca. 8–11 mm
Kennzeichen: Flügeldecken braun, Halsschild metallisch-grün
Schaden: Blattfrass an Stauden und niederen Sträuchern
Flugzeit: Massenflug an sonnigen Vormittagen im Mai–Juni

Junikäfer



Grösse Käfer: ca. 14–18 mm
Kennzeichen: ähnlich Maikäfer, Halsschild hellbraun; Halsschild und Flügeldecken mit dichter Behaarung
Schaden: –
Flugzeit: an warmen Abenden im Juni–Juli

Maikäfer



Grösse Käfer: ca. 20–30 mm
Kennzeichen: hat an den Seiten weisse, dreieckige Flecken; die Flügeldecken sind braun
Schaden: Frisst Blätter von Laubbäumen, selten Äpfel.
Flugzeit: Abenddämmerung April–Mai

Rosenkäfer



Grösse Käfer: ca. 15–20 mm
Kennzeichen: glänzt intensiv metallisch-grün bis gold-grün
Schaden: Blütenfrass, meist unbedeutend
Flugzeit: Abenddämmerung Anfang Mai – August

Drahtwurm (Schnellkäfer)



Grösse Käfer: ca. 7–10 mm
Kennzeichen: Katapultiert sich durch Zurückschnellen des Kopfes in die Luft, dabei entsteht ein klickendes Geräusch.
Schaden: Frisst Blüten und Blätter – Schäden nicht von Bedeutung



Grösse Larve: bis 12 mm
Kennzeichen: Die Larven sind weisslich gefärbt mit brauner Kopfkapsel. Sie sind beinlos und bauchwärts gekrümmt.
Schaden: Frisst Wurzeln von Zierpflanzen; ist **nicht** im Rasen.
Zyklus: 1 Jahr

Bei Befall:
 Meginem® Pro
 ColeoStop®



Grösse Larve: bis 15 mm
Kennzeichen: Fortbewegung auf glatter Unterlage auf den Beinen. Hat ein «Smiley» auf der Bauchseite des Hinterteils.
Schaden: Frisst Wurzeln von Rasen und Wiesenpflanzen; v. a. in den Voralpen von 1000–1500 m.
Zyklus: 1 Jahr

Bei Befall:
 Metapro
 Galanem
 Phyllotrap



Grösse Larve: 20–35 mm
Kennzeichen: Fortbewegung auf glatter Unterlage auf den Beinen. Flacher «Mercedes-Stern» auf der Bauchseite des Hinterteils.
Schaden: Frisst Wurzeln von Rasen und Wiesenpflanzen, liebt kurz geschnittene Rasenflächen; im Mittelland.
Zyklus: 2–3 Jahre

Bei Befall:
 Metapro



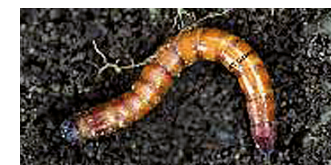
Grösse Larve: 25–35 mm
Kennzeichen: Fortbewegung auf glatter Unterlage seitlich gekrümmt. Hat längere Borstenreihen als der Gartenlaubkäfer auf der Bauchseite des Hinterteils.
Schaden: Starker Frass an Wurzeln, Knollen und Rhizomen (Kulturpflanzen, Rasen und Wiese); Vorkommen bis in Höhenlagen.
Zyklus: 3–4 Jahre

Bei Befall:
 Beapro



Grösse Larve: 25–35 mm
Kennzeichen: Fortbewegung auf glatter Unterlage auf dem Rücken.
Schaden: Sollte keine grösseren Schäden anrichten – meist im Kompost oder in Erden mit unverrotteten Anteilen; nützlich.
Zyklus: 2–3 Jahre

Bei Befall:
 Bekämpfung normalerweise nicht nötig. Komposterde sieben.



Grösse Larve: bis 25 mm
Kennzeichen: gelblich, rund, mit dunklem Kopf, kleine Beine.
Schaden: Nagt an Wurzeln, kann zum Absterben der Pflanze führen. V. a. an Erdbeeren, Karotten und Kartoffeln nach Wiesenumbruch.
Zyklus: 4–5 Jahre

Vorbeugend:
 Kartoffelhälften oder Karotten zum Fangen eingraben und nach einigen Tagen entsorgen. Aufkalken (Drahtwürmer meiden kalkreichen Boden).