

# LUNE

Boxspringbettsystem

Konfigurieren  
Sie Ihr Box-  
springbettsystem  
LUNE auf  
[micasa.ch /  
konfigurator](https://micasa.ch/konfigurator)



[micasa.ch](https://micasa.ch)

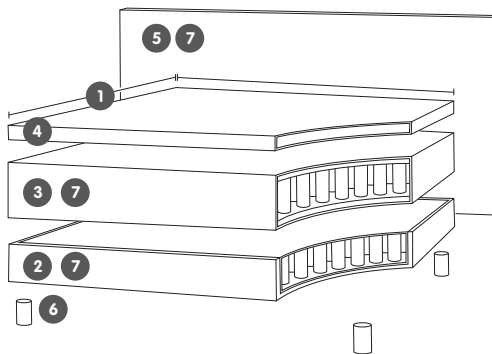


**micasa**  
MIGROS

Ihr Traumbett in vier Schritten. Und so geht's:

1. Wählen Sie Unterfederung und Füsse.
2. Wählen Sie die Matratze.
3. Wählen Sie den Topper.
4. Wählen Sie das Kopfteil.

## Aufbau Boxspringbettsystem



- 1 Grösse
- 2 Unterfederung
- 3 Matratze
- 4 Topper
- 5 Kopfteil
- 6 Füsse
- 7 Bezug

Sollten Sie Interesse am Boxspringbett LUNE in der Breite 80 cm, 90 cm oder 100 cm (ohne Kopfteil) haben, wenden Sie sich an das Verkaufspersonal in einer Micasa Filiale.

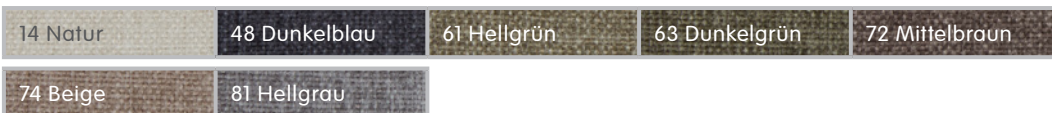
## Farbauswahl Bezüge

### Preisgruppe 1

**Dita: 38% Baumwolle, 62% Polypropylen.**



**Elphin: 100% Polyester.**



### Preisgruppe 2

**Caleido: 63% Baumwolle, 37% Leinen.**



**Danny: 100% Polyester.**



**Hevre: 100% Polyester.**



**Jazz: 100% Polyester.**



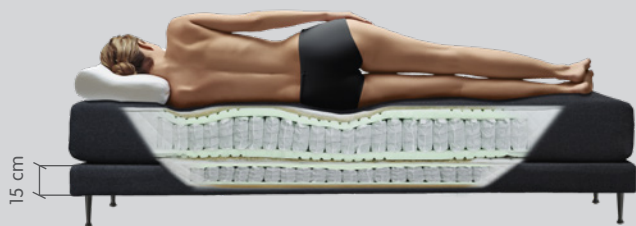
**Shaun: 100% Polyester.**



# 1. Schritt

## Unterfederung und Füsse

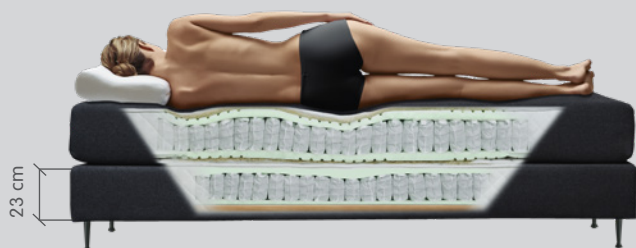
### Box Slim Fix geteilte Optik



Art.-Nummer	Breite	Länge 200 cm			Länge 210 cm		
		Element-Nr.	PG 1	PG 2	Element-Nr.	PG 1	PG 2
PG 1: Dita: 4079.174.xxx.xx Elphin: 4079.176.xxx.xx	160 cm	160	730.–	760.–	161	790.–	820.–
	180 cm	180	790.–	820.–	181	860.–	880.–
PG 2: Caleido: 4079.177.xxx.xx Danny: 4079.178.xxx.xx Hevre: 4079.179.xxx.xx Jazz: 4079.180.xxx.xx Shaun: 4079.181.xxx.xx	200 cm	200	900.–	920.–	201	970.–	990.–

15 cm Boxspring-Unterfederung ohne Matratzen. Unterkonstruktion mit punktelastischem Tonnentaschenfederkern, hochwertigem Massivholzrahmen mit Fingerzinkenverbindung und Schaumstoffauflage. Dank innovativer Bauweise extrem flach, atmungsaktiv und ergonomisch unterstützend. Die Boxen sind freistehend und können auch ohne Kopfteil aufgestellt werden. Bezug abnehmbar und bis zu 30 Grad waschbar. Die Füsse sind separat zu bestellen (Seite 5).

### Box Medium Fix geteilte Optik



Art.-Nummer	Breite	Länge 200 cm			Länge 210 cm		
		Element-Nr.	PG 1	PG 2	Element-Nr.	PG 1	PG 2
PG 1: Dita: 4079.202.xxx.xx Elphin: 4079.203.xxx.xx	160 cm	160	830.–	850.–	161	890.–	930.–
	180 cm	180	880.–	910.–	181	940.–	980.–
PG 2: Caleido: 4079.204.xxx.xx Danny: 4079.205.xxx.xx Hevre: 4079.206.xxx.xx Jazz: 4079.207.xxx.xx Shaun: 4079.208.xxx.xx	200 cm	200	990.–	1030.–	201	1060.–	1100.–

23 cm Boxspring-Unterfederung ohne Matratzen. Unterkonstruktion mit punktelastischem Tonnentaschenfederkern, hochwertigem Massivholzrahmen mit Fingerzinkenverbindung und Schaumstoffauflage. Klassische Bauweise, atmungsaktiv und ergonomisch unterstützend. Die Boxen sind freistehend und können auch ohne Kopfteil aufgestellt werden. Bezug abnehmbar und bis zu 30 Grad waschbar. Die Füsse sind separat zu bestellen (Seite 5).

## Box Slim mit Motor geteilte Optik



Art.-Nummer	Breite	Länge 200 cm			Länge 210 cm		
		Element-Nr.	PG 1	PG 2	Element-Nr.	PG 1	PG 2
PG 1:	160 cm	160	2100.–	2200.–	161	2300.–	2350.–
Dita: 4079.175.xxx.xx							
Elphin: 4079.182.xxx.xx	180 cm	180	2150.–	2250.–	181	2350.–	2400.–
PG 2:	200 cm	200	2350.–	2380.–	201	2450.–	2500.–
Caleido: 4079.183.xxx.xx							
Danny: 4079.184.xxx.xx							
Hevre: 4079.185.xxx.xx							
Jazz: 4079.186.xxx.xx							
Shaun: 4079.187.xxx.xx							

16 cm Motorbox mit Schaumauflage ohne Matratze. Dank innovativer Bauweise extra flacher Rahmen mit zweimotorischer Verstellung. Synchronisation über Fernbedienung möglich. Die Boxen sind freistehend und können auch ohne Kopfteil aufgestellt werden. Die Füße sind separat zu bestellen (Seite 5).

## Box Medium mit Motor geteilte Optik



Art.-Nummer	Breite	Länge 200 cm			Länge 210 cm		
		Element-Nr.	PG 1	PG 2	Element-Nr.	PG 1	PG 2
PG 1:	160 cm	160	2350.–	2390.–	161	2510.–	2610.–
Dita: 4079.216.xxx.xx							
Elphin: 4079.217.xxx.xx	180 cm	180	2380.–	2420.–	181	2550.–	2650.–
PG 2:	200 cm	200	2460.–	2580.–	201	2650.–	2700.–
Caleido: 4079.218.xxx.xx							
Danny: 4079.219.xxx.xx							
Hevre: 4079.220.xxx.xx							
Jazz: 4079.221.xxx.xx							
Shaun: 4079.222.xxx.xx							

24 cm Motorbox mit Schaumauflage ohne Matratze. Zweimotorisch verstellbar und Speicherplatz für zwei Positionen. Lampe in Fernbedienung integriert, Synchronisation über Fernbedienung möglich. Die Füße sind separat zu bestellen (Seite 5).

In folgenden Ausführungen erhältlich:

**Preisgruppe 1**

**Dita: 38% Baumwolle, 62% Polypropylen.**



**Elphin: 100% Polyester.**



**Preisgruppe 2**

**Caleido: 63% Baumwolle, 37% Leinen.**



**Danny: 100% Polyester.**



**Hevre: 100% Polyester.**



**Jazz: 100% Polyester.**



**Shaun: 100% Polyester.**



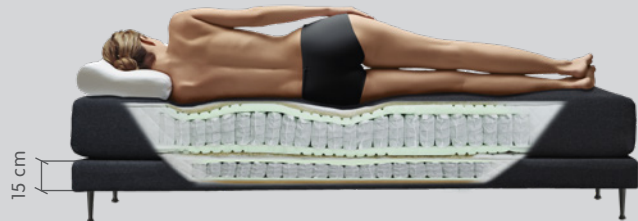
## Füsse für Box Slim Fix, Box Medium Fix und Box mit Motor geteilte Optik



	Art.-Nummer	Höhe	Ausführung	Farbe	Preis
1	4079.139.010.20	18 cm	Metall	Schwarz matt	30.-
2	4079.139.020.71	19 cm	Metall	Silber matt	60.-
4	4079.139.040.15	14 cm	Holz Esche	Natur	30.-
5	4079.139.050.97	14 cm	Holz Esche	Weiss	30.-
6	4079.139.060.16	14 cm	Holz Esche	Dunkelbraun	30.-
7	4079.139.070.15	18 cm	Holz Esche	Natur	40.-
8	4079.139.080.97	18 cm	Holz Esche	Weiss	40.-
9	4079.139.090.16	18 cm	Holz Esche	Dunkelbraun	40.-
10	4079.139.100.15	14 cm	Holz Esche	Natur	50.-
11	4079.139.110.97	14 cm	Holz Esche	Weiss	50.-
12	4079.139.120.16	14 cm	Holz Esche	Dunkelbraun	50.-
13	4079.139.130.15	18 cm	Holz Esche	Natur	50.-
14	4079.139.140.97	18 cm	Holz Esche	Weiss	50.-
15	4079.139.150.16	18 cm	Holz Esche	Dunkelbraun	50.-

Pro Box muss ein Set bestellt werden. Der Preis der Füsse ist für ein 4-Set.

## Box Slim Fix durchgehende Optik



15 cm

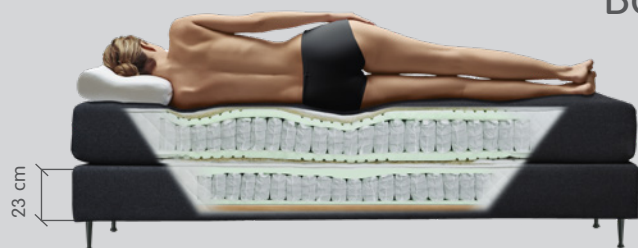
### Länge 200 cm

### Länge 210 cm

Art.-Nummer	Breite	Element-Nr.	PG 1	PG 2	Element-Nr.	PG 1	PG 2
PG 1:							
Dita: 4079.188.xxx.xx	120 cm	120	520.–	540.–	121	550.–	570.–
Elphin: 4079.189.xxx.xx	140 cm	140	600.–	620.–	141	640.–	660.–
PG 2:							
Caleido: 4079.190.xxx.xx	160 cm	160	730.–	760.–	161	790.–	820.–
Danny: 4079.191.xxx.xx	180 cm	180	800.–	830.–	181	860.–	880.–
Hevre: 4079.192.xxx.xx							
Jazz: 4079.193.xxx.xx	200 cm	200	900.–	920.–	201	960.–	990.–
Shaun: 4079.194.xxx.xx							

15 cm Boxspring-Unterfederung ohne Matratzen. Unterkonstruktion mit punktelastischem Tonnentaschenfederkern, hochwertigem Massivholzrahmen mit Fingerzinkenverbindung und Schaumstoffauflage. Dank innovativer Bauweise extrem flach, atmungsaktiv und ergonomisch unterstützend. Die Boxen sind freistehend und können auch ohne Kopfteil aufgestellt werden. Die Füße sind separat zu bestellen (Seite 8).

## Box Medium Fix durchgehende Optik



23 cm

### Länge 200 cm

### Länge 210 cm

Art.-Nummer	Breite	Element-Nr.	PG 1	PG 2	Element-Nr.	PG 1	PG 2
PG 1:							
Dita: 4079.209.xxx.xx	120 cm	120	570.–	590.–	121	610.–	630.–
Elphin: 4079.210.xxx.xx	140 cm	140	660.–	680.–	141	710.–	730.–
PG 2:							
Caleido: 4079.211.xxx.xx	160 cm	160	830.–	850.–	161	900.–	930.–
Danny: 4079.212.xxx.xx	180 cm	180	880.–	920.–	181	940.–	970.–
Hevre: 4079.213.xxx.xx							
Jazz: 4079.214.xxx.xx	200 cm	200	990.–	1020.–	201	1070.–	1100.–
Shaun: 4079.215.xxx.xx							

23 cm Boxspring-Unterfederung ohne Matratzen. Unterkonstruktion mit punktelastischem Tonnentaschenfederkern, hochwertigem Massivholzrahmen mit Fingerzinkenverbindung und Schaumstoffauflage. Klassische Bauweise, atmungsaktiv und ergonomisch unterstützend. Die Boxen sind freistehend und können auch ohne Kopfteil aufgestellt werden. Die Füße sind separat zu bestellen (Seite 8).

## Box Slim mit Motor durchgehende Optik



Länge 200 cm

Länge 210 cm

Art.-Nummer	Breite	Element-Nr.	PG 1	PG 2	Element-Nr.	PG 1	PG 2
PG 1:	120 cm	120	1180.–	1200.–	121	1260.–	1300.–
Dita: 4079.195.xxx.xx							
Elphin: 4079.196.xxx.xx	140 cm	140	1450.–	1480.–	141	1520.–	1570.–
PG 2:							
Caleido: 4079.197.xxx.xx							
Danny: 4079.198.xxx.xx							
Hevre: 4079.199.xxx.xx							
Jazz: 4079.200.xxx.xx							
Shaun: 4079.201.xxx.xx							

16 cm Motorbox mit Schaumauflage ohne Matratze. Dank innovativer Bauweise extra flacher Rahmen mit zweimotorischer Verstellung. Synchronisation über Fernbedienung möglich. Die Boxen sind freistehend und können auch ohne Kopfteil aufgestellt werden. Die Füße sind separat zu bestellen (Seite 8).

## Box Medium mit Motor durchgehende Optik



Länge 200 cm

Länge 210 cm

Art.-Nummer	Breite	Element-Nr.	PG 1	PG 2	Element-Nr.	PG 1	PG 2
PG 1:	120 cm	120	1280.–	1300.–	121	1350.–	1400.–
Dita: 4079.223.xxx.xx							
Elphin: 4079.224.xxx.xx	140 cm	140	1520.–	1560.–	141	1650.–	1680.–
PG 2:							
Caleido: 4079.225.xxx.xx							
Danny: 4079.226.xxx.xx							
Hevre: 4079.227.xxx.xx							
Jazz: 4079.228.xxx.xx							
Shaun: 4079.229.xxx.xx							

24 cm Motorbox mit Schaumauflage ohne Matratze. Zweimotorisch verstellbar und Speicherplatz für zwei Positionen. Lampe in Fernbedienung integriert, Synchronisation über Fernbedienung möglich. Die Füße sind separat zu bestellen (Seite 8).

In folgenden Ausführungen erhältlich:

**Preisgruppe 1**

**Dita: 38% Baumwolle, 62% Polypropylen.**



**Elphin: 100% Polyester.**



**Preisgruppe 2**

**Caleido: 63% Baumwolle, 37% Leinen.**



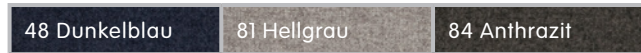
**Danny: 100% Polyester.**



**Hevre: 100% Polyester.**



**Jazz: 100% Polyester.**



**Shaun: 100% Polyester.**



## Füsse für Box Slim Fix, Box Medium Fix und Box mit Motor mit durchgehender Optik

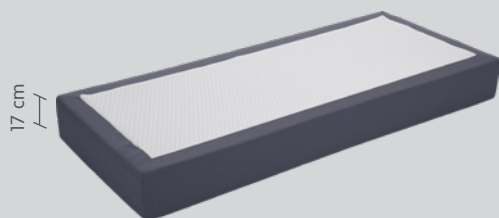


	Art.-Nummer	Höhe	Ausführung	Farbe	Preis
1	4079.140.010.20	18 cm	Metall	Schwarz matt	30.–
2	4079.140.020.71	19 cm	Metall	Silber matt	60.–
3	4079.140.030.20	23 cm	Metall	Schwarz matt	50.–
4	4079.140.040.15	14 cm	Holz Esche	Natur	30.–
5	4079.140.050.97	14 cm	Holz Esche	Weiss	30.–
6	4079.140.060.16	14 cm	Holz Esche	Dunkelbraun	30.–
7	4079.140.070.15	18 cm	Holz Esche	Natur	40.–
8	4079.140.080.97	18 cm	Holz Esche	Weiss	40.–
9	4079.140.090.16	18 cm	Holz Esche	Dunkelbraun	40.–
10	4079.140.100.15	14 cm	Holz Esche	Natur	50.–
11	4079.140.110.97	14 cm	Holz Esche	Weiss	50.–
12	4079.140.120.16	14 cm	Holz Esche	Dunkelbraun	50.–
13	4079.140.130.15	18 cm	Holz Esche	Natur	50.–
14	4079.140.140.97	18 cm	Holz Esche	Weiss	50.–
15	4079.140.150.16	18 cm	Holz Esche	Dunkelbraun	50.–

Der Preis der Füsse ist für ein 4-Set. Box ab Grösse 160 werden zusätzlich 2 Stützfüsse mitgeliefert.



## Matratze Standard mit Stoffbezug Kern: Soft oder Medium

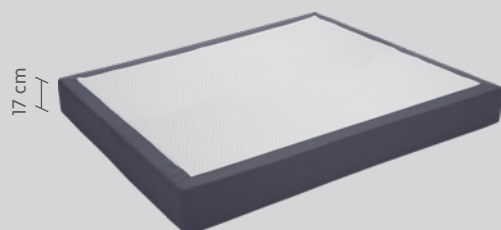


Breite	Länge 200 cm			Länge 210 cm		
	Element-Nr.	PG 1	PG 2	Element-Nr.	PG 1	PG 2
80 cm	800	260.–	280.–	801	280.–	300.–
90 cm	900	290.–	320.–	901	310.–	340.–
100 cm	100	320.–	350.–	101	350.–	370.–
120 cm	120	360.–	380.–	121	390.–	410.–
140 cm	140	390.–	430.–	141	430.–	460.–
160 cm	160	540.–	560.–	161	550.–	610.–
180 cm	180	590.–	630.–	181	620.–	670.–
200 cm	200	650.–	690.–	201	690.–	740.–

Soft (H2)	Medium (H3)	PG 1 Art.-Nummer	PG 2 Art.-Nummer
1 x		Dita: 4079.231.xxx.xx	Caleido: 4079.235.xxx.xx
1 x		Elphin: 4079.234.xxx.xx	Danny: 4079.236.xxx.xx
1 x			Hevre: 4079.237.xxx.xx
1 x			Jazz: 4079.238.xxx.xx
1 x			Shaun: 4079.239.xxx.xx
	1 x	Dita: 4079.240.xxx.xx	Caleido: 4079.242.xxx.xx
	1 x	Elphin: 4079.241.xxx.xx	Danny: 4079.243.xxx.xx
	1 x		Hevre: 4079.244.xxx.xx
	1 x		Jazz: 4079.245.xxx.xx
	1 x		Shaun: 4079.246.xxx.xx

17 cm Tonnentaschenfederkernmatratze, 3 Zonen, mit thermisch veredelten Federn, umlaufender Sitzkantenverstärkung und hochwertiger Schaumauflage. Seitlich umlaufender Stoffbezug, Ober- und Unterseite Stretchbezug der abnehmbar und bis zu 30 Grad waschbar ist. Auf alle Seiten dreh- und wendbar. Topper sind separat zu bestellen (Seite 12).

## Matratze Standard mit Stoffbezug und durchgehender Hülle Kern: Soft und Medium



17 cm



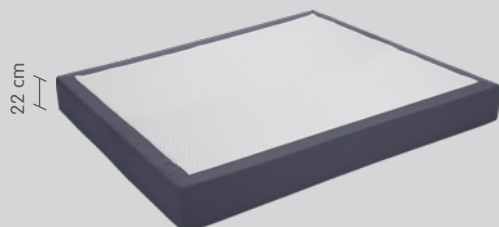
Breite	Länge 200 cm			Länge 210 cm		
	Element-Nr.	PG 1	PG 2	Element-Nr.	PG 1	PG 2
160 cm	160	540.–	560.–	161	550.–	610.–
180 cm	180	590.–	630.–	181	620.–	670.–
200 cm	200	650.–	690.–	201	690.–	740.–

Soft (H2)	Medium (H3)	PG 1 Art.-Nummer	PG 2 Art.-Nummer
1 x	1 x	Dita: 4079.247.xxx.xx	Caleido: 4079.249.xxx.xx
1 x	1 x	Elphin: 4079.248.xxx.xx	Danny: 4079.250.xxx.xx
1 x	1 x		Hevre: 4079.251.xxx.xx
1 x	1 x		Jazz: 4079.252.xxx.xx
1 x	1 x		Shaun: 4079.253.xxx.xx

17 cm Tonnentaschenfederkernmatratze, 3 Zonen, mit thermisch veredelten Federn, umlaufender Sitzkantenverstärkung und hochwertiger Schaumauflage. Seitlich umlaufender Stoffbezug, Ober- und Unterseite Stretchbezug der abnehmbar und bis zu 30 Grad und waschbar ist. Auf alle Seiten dreh- und wendbar. Topper sind separat zu bestellen (Seite 12).

## Matratze Softtouch mit Stoffbezug und durchgehender Hülle Kern: Soft und Medium



22 cm



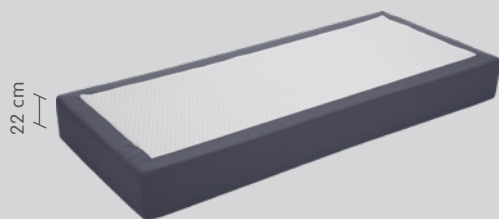
Breite	Länge 200 cm			Länge 210 cm		
	Element-Nr.	PG 1	PG 2	Element-Nr.	PG 1	PG 2
160 cm	160	640.–	680.–	161	690.–	720.–
180 cm	180	740.–	770.–	181	780.–	830.–
200 cm	200	800.–	850.–	201	860.–	900.–

Soft (H2)	Medium (H3)	PG 1 Art.-Nummer	PG 2 Art.-Nummer
1 x	1 x	Dita: 4079.269.xxx.xx	Caleido: 4079.271.xxx.xx
1 x	1 x	Elphin: 4079.270.xxx.xx	Danny: 4079.272.xxx.xx
1 x	1 x		Hevre: 4079.273.xxx.xx
1 x	1 x		Jazz: 4079.274.xxx.xx
1 x	1 x		Shaun: 4079.275.xxx.xx

22 cm Tonnentaschenfederkernmatratze, 5 Zonen, mit thermisch veredelten Softtouchfedern für optimale Körperanpassung, umlaufender Sitzkantenverstärkung und hochwertiger Schaumauflage. Seitlich umlaufender Stoffbezug, Ober- und Unterseite Stretchbezug der abnehmbar und bis zu 30 Grad waschbar ist. Topper sind separat zu bestellen (Seite 12).

## Matratze Softtouch mit Stoffbezug Kern: Soft oder Medium



Breite	Länge 200 cm			Länge 210 cm		
	Element-Nr.	PG 1	PG 2	Element-Nr.	PG 1	PG 2
80 cm	800	320.–	340.–	801	350.–	370.–
90 cm	900	370.–	390.–	901	400.–	420.–
100 cm	100	400.–	430.–	101	440.–	460.–
120 cm	120	450.–	480.–	121	490.–	510.–
140 cm	140	510.–	530.–	141	540.–	570.–
160 cm	160	640.–	680.–	161	690.–	720.–
180 cm	180	740.–	770.–	181	780.–	830.–
200 cm	200	800.–	850.–	201	860.–	900.–

Soft (H2)	Medium (H3)	PG 1 Art.-Nummer	PG 2 Art.-Nummer
1 x		Dita: 4079.254.xxx.xx	Caleido: 4079.256.xxx.xx
1 x		Elphin: 4079.255.xxx.xx	Danny: 4079.257.xxx.xx
1 x			Hevre: 4079.258.xxx.xx
1 x			Jazz: 4079.259.xxx.xx
1 x			Shaun: 4079.260.xxx.xx
	1 x	Dita: 4079.261.xxx.xx	Caleido: 4079.263.xxx.xx
	1 x	Elphin: 4079.262.xxx.xx	Danny: 4079.265.xxx.xx
	1 x		Hevre: 4079.266.xxx.xx
	1 x		Jazz: 4079.267.xxx.xx
	1 x		Shaun: 4079.268.xxx.xx

22 cm Tonnentaschenfederkernmatratze, 5 Zonen, mit thermisch veredelten Softtouchfedern für optimale Körperanpassung, umlaufender Sitzkantenverstärkung und hochwertiger Schaumauflage. Seitlich umlaufender Stoffbezug, Ober- und Unterseite Stretchbezug der abnehmbar und bis zu 30 Grad waschbar ist. Topper sind separat zu bestellen (Seite 12).



Länge 200 cm

Länge 210 cm

Breite	Element-Nr.	Preis 1	Preis 2	Preis 3	Preis 4	Element-Nr.	Preis 1	Preis 2	Preis 3	Preis 4
80 cm	800	150.–	170.–	180.–	190.–	801	160.–	180.–	200.–	200.–
90 cm	900	180.–	190.–	200.–	210.–	901	190.–	200.–	220.–	220.–
100 cm	100	190.–	210.–	220.–	230.–	101	210.–	230.–	240.–	250.–
120 cm	120	220.–	230.–	250.–	260.–	121	230.–	250.–	270.–	280.–
140 cm	140	240.–	260.–	280.–	290.–	141	260.–	280.–	300.–	310.–
160 cm	160	270.–	290.–	310.–	320.–	161	290.–	310.–	330.–	340.–
180 cm	180	300.–	320.–	340.–	350.–	181	320.–	340.–	360.–	380.–
200 cm	200	330.–	400.–	430.–	450.–	201	350.–	430.–	450.–	480.–

1) Topper Standard, Art.-Nummer **4079.134.xxx.10** (Höhe 6 cm)

Kern: hoch belastbarer und langlebiger Schaumstoffkern für gute Körperanpassung.

Auflage: 100% Polyester.

Bezug: Klimafaser aus Polyester, abnehmbar und waschbar bis zu 30 Grad.

Eigenschaften: angenehmes, festeres Liegegefühl.

2) Topper Allergic, Art.-Nummer **4079.137.xxx.10** (Höhe 6 cm)

Kern: Hypersoftschaum für sehr gute Körperanpassung.

Auflage: 99.3% Polyester, 0,7% Lycra.

Bezug: der Antiallergic Bezug sorgt für eine gesündere Schlafumgebung und hilft Haustier-Allergene sowie Hausstaubmilben und Pollenallergene zu reduzieren. Abnehm- und waschbar bis zu 30 Grad.

Eigenschaften: sanftes Liegegefühl und atmungsaktiv für ein gutes Schlafklima.

3) Topper Tencel, Art.-Nummer **4079.136.xxx.10** (Höhe 6 cm)

Kern: Hypersoftschaum für sehr gute Körperanpassung.

Auflage: 74.5 % Polyester, 25.5% Tencel.

Bezug: Jersey mit Tencel Anteil für ein gutes, natürliches Schlafklima. Abnehm- und waschbar bis zu 30 Grad.

Eigenschaften: angenehmes Liegegefühl mit hervorragender Klimaregulierung.

4) Topper Seasons, Art.-Nummer **4079.138.xxx.10** (Höhe 6 cm)

Kern: Hypersoftschaum für sehr gute Körperanpassung.

Auflage: 57.5% Polyester, 42.5% Polyethylen.

Bezug: Topper mit zwei unterschiedlichen Liegeseiten, Sommer-/Winterseite für bestmögliche Anpassung und Temperaturregulierung. Abnehm- und waschbar bis zu 30 Grad.

Eigenschaften: anpassbares Liegegefühl und Klimamanagement.

## Kopfteil ISOP H 90 cm

**Art.-Nummer**

PG 1:  
Dita: 4079.279.xxx.xx  
Elphin: 4079.143.xxx.xx

PG 2:  
Caleido: 4079.144.xxx.xx  
Danny: 4079.145.xxx.xx  
Hevre: 4079.146.xxx.xx  
Jazz: 4079.147.xxx.xx  
Shaun: 4079.148.xxx.xx

**Breite****Element-Nr.****PG 1****PG 2**

120 cm	120	189.–	209.–
140 cm	140	199.–	229.–
160 cm	160	229.–	259.–
180 cm	180	249.–	279.–
200 cm	200	279.–	309.–
220 cm	220	299.–	349.–

Kopfteil direkt an der Box bodenstehend oder schwebend montierbar. Rückseite in Stoffbezug.

Aussenmasse: Abschliessend mit der Bettseite, optional mit Überstand (max. 10 cm pro Seite breiter als Liegefläche), Tiefe: +8 cm, Höhe: 90 cm.

## Kopfteil ISOP H 102 cm

**Art.-Nummer**

PG 1:  
Dita: 4079.280.xxx.xx  
Elphin: 4079.150.xxx.xx

PG 2:  
Caleido: 4079.151.xxx.xx  
Danny: 4079.152.xxx.xx  
Hevre: 4079.153.xxx.xx  
Jazz: 4079.154.xxx.xx  
Shaun: 4079.155.xxx.xx

**Breite****Element-Nr.****PG 1****PG 2**

120 cm	120	199.–	219.–
140 cm	140	219.–	249.–
160 cm	160	239.–	269.–
180 cm	180	269.–	299.–
200 cm	200	299.–	329.–
220 cm	220	319.–	369.–

Kopfteil direkt an der Box bodenstehend oder schwebend montierbar. Rückseite in Stoffbezug.

Aussenmasse: Abschliessend mit der Bettseite, optional mit Überstand (max. 10 cm pro Seite breiter als Liegefläche), Tiefe: +8 cm, Höhe: 102 cm.

## Kopfteil FLÄDER H 113 cm

**Art.-Nummer**

PG 1:  
Elphin: 4079.156.xxx.xx

PG 2:  
Caleido: 4079.157.xxx.xx  
Danny: 4079.158.xxx.xx  
Jazz: 4079.159.xxx.xx

**Breite****Element-Nr.****PG 1****PG 2**

140 cm	140	679.–	729.–
160 cm	160	779.–	799.–
180 cm	180	829.–	859.–
200 cm	200	879.–	929.–

Kopfteil direkt an der Box bodenstehend oder schwebend montierbar. Rückseite in Stoffbezug.

Aussenmasse: Breite: +22.5 cm pro Seite, Tiefe: +23 cm, Höhe: 113 cm.

## Kopfteil RÖNN H 99 cm



### Art.-Nummer

PG 1:  
Dita: 4079.281.xxx.xx  
Elphin: 4079.282.xxx.xx

PG 2:  
Caleido: 4079.283.xxx.xx  
Danny: 4079.284.xxx.xx  
Hevre: 4079.285.xxx.xx  
Jazz: 4079.286.xxx.xx  
Shaun: 4079.287.xxx.xx

Breite	Element-Nr.	PG 1	PG 2
120 cm	120	319.–	329.–
140 cm	140	349.–	369.–
160 cm	160	399.–	419.–
180 cm	180	429.–	449.–
200 cm	200	459.–	489.–
220 cm	220	499.–	519.–

Kopfteil direkt an der Box bodenstehend oder schwebend montierbar. Rückseite in Stoffbezug.

Aussenmasse: Abschliessend mit der Bettseite, optional mit Überstand (max. 10 cm pro Seite breiter als Liegefläche), Grösse 120 nur mit durchgehender Optik erhältlich, Tiefe: +16 cm, Höhe: 99 cm.

## Kopfteil KEDER H 116 cm



### Art.-Nummer

PG 1:  
Dita: 4079.289.xxx.xx  
Elphin: 4079.290.xxx.xx

PG 2:  
Caleido: 4079.291.xxx.xx  
Danny: 4079.292.xxx.xx  
Hevre: 4079.293.xxx.xx  
Jazz: 4079.294.xxx.xx

Breite	Element-Nr.	PG 1	PG 2
120 cm	120	279.–	289.–
140 cm	140	309.–	329.–
160 cm	160	339.–	359.–
180 cm	180	369.–	399.–
200 cm	200	409.–	429.–
220 cm	220	449.–	469.–

Kopfteil direkt an der Box bodenstehend oder schwebend montierbar. Rückseite in Stoffbezug.

Aussenmasse: Breite: +3 cm pro Seite, optional mit Überstand (max. 13 cm pro Seite breiter als Liegefläche), Tiefe: 14 cm, Höhe: 116 cm.

Alle LUNE Betten mit Kopfteil: Wir empfehlen, das Bett nicht freistehend in den Raum zu stellen.

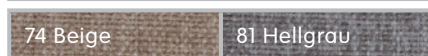
In folgenden Ausführungen erhältlich:

### Preisgruppe 1

**Dita: 38% Baumwolle, 62% Polypropylen.**



**Elphin: 100% Polyester.**

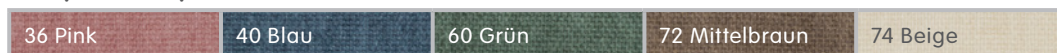


### Preisgruppe 2

**Caleido: 63% Baumwolle, 37% Leinen.**



**Danny: 100% Polyester.**



**Hevre: 100% Polyester.**



**Jazz: 100% Polyester.**



**Shaun: 100% Polyester.**





## Variante 1

Grösse: 160 x 200 cm

1. 1 x Box Slim Fix ohne Motor, 160 x 200 cm, PG1 DITA, anthrazit  
Art.-Nummer: 4079.188.160.84
2. 1 x Kopfteil ISOP H 90cm, 160 cm, PG1 DITA, anthrazit  
Art.-Nummer: 4079.279.160.84
3. 1 x Matratze Standard mit Stoff H2 H3, 160 x 200 cm,  
PG1 DITA, anthrazit  
Art.-Nummer: 4079.247.160.84
4. 1 x Topper Standard, 160 x 200 cm  
Art.-Nummer: 4079.134.160.10
5. 1 x Fuss-Set Nr.1, Metall schwarz, H 18 cm  
Art.-Nummer: 4079.140.010.20

Set-Artikel: 4079.276.000.00

**Total 1799.-**



## Variante 2

Grösse: 160 x 200 cm

1. 1 x Box Slim Fix ohne Motor, 160 x 200 cm,  
PG2 JAZZ, dunkelblau  
Art.-Nummer: 4079.193.160.48
2. 1 x Kopfteil FLÄDER, 160 cm, PG2 JAZZ, dunkelblau  
Art.-Nummer: 4079.159.160.48
3. 1 x Matratze Standard mit Stoff H3, 160 x 200 cm,  
PG2 JAZZ, dunkelblau  
Art.-Nummer: 4079.245.160.48
4. 1 x Topper Standard, 160 x 200 cm  
Art.-Nummer: 4079.134.160.10
5. 1 x Fuss-Set Nr. 1, Metall schwarz, H 18 cm  
Art.-Nummer: 4079.140.010.20

Set-Artikel: 4079.296.000.00

**Total 2419.-**



## Variante 3

Grösse: 160 x 200 cm

1. 1 x Box Medium mit Motor, 160 x 200 cm,  
PG2 JAZZ, dunkelblau  
Art.-Nummer: 4079.221.160.48
2. 1 x Kopfteil RÖNN, 160 cm, PG2 JAZZ, dunkelblau  
Art.-Nummer: 4079.286.160.48
3. 1 x Matratze Softtouch mit Stoff H2, 80 x 200 cm,  
PG2 JAZZ, dunkelblau  
Art.-Nummer: 4079.259.800.48
4. 1 x Matratze Softtouch mit Stoff H3, 80 x 200 cm,  
PG2 JAZZ, dunkelblau  
Art.-Nummer: 4079.267.800.48
5. 1 x Topper Tencel, 80 x 200 cm  
Art.-Nummer: 4079.136.800.10
6. 1 x Topper Seasons, 80 x 200 cm  
Art.-Nummer: 4079.138.800.10
7. 2 x Fuss-Set Nr. 6, Esche dunkel, H 14 cm  
Art.-Nummer: 4079.139.060.16

Set-Artikel: 4079.278.000.00

**Total 3919.-**



Um die Schönheit Ihres Boxspringbetts auf lange Zeit zu bewahren, sind eine regelmässige, vorbeugende Reinigung und Pflegemassnahmen sehr wichtig. In der Verkaufshilfe **«Pflegeprodukte»** von Micasa finden Sie diverse Pflegeprodukte sowie hilfreiche Pfelegetipps.

Alle Massangaben in cm. Alle Masse sind ca.-Masse. Angaben sind nicht farbverbindlich. Preis- und Modelländerungen vorbehalten.  
Version 10/2024.