

PHILIPS

Lampe à poser
dégradée Signe

Hue White and Color
Ambiance

LED intégrée

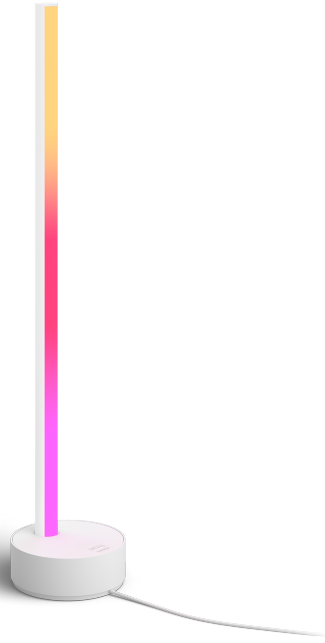
Commande Bluetooth via
l'application

Contrôle avec l'application ou la
voix*

Ajoutez un pont Hue Bridge
pour débloquer plus de
fonctionnalités



8718696176238



Éclairage connecté

La lampe à poser Gradient Signe s'intègre parfaitement à votre décoration intérieure grâce à son design blanc fin et élégant, tout en colorant vos murs d'un dégradé de lumière unique.

Une infinité de possibilités

- Synchronisez vos films, vos émissions de télévision, votre musique et vos jeux avec vos lampes intelligentes

Éclairage intelligent

- Contrôlez jusqu'à 10 éclairages grâce à l'application Bluetooth
- Contrôlez l'éclairage à l'aide de votre voix*
- Créez vos propres configurations de lumières colorées intelligentes
- Créez l'ambiance parfaite avec des lumières blanches chaudes ou froides
- Débloquez toute l'étendue des fonctionnalités de l'éclairage intelligent grâce au pont Hue
- Scénarios de lumière dynamiques
- Jeu de couleurs harmonieux

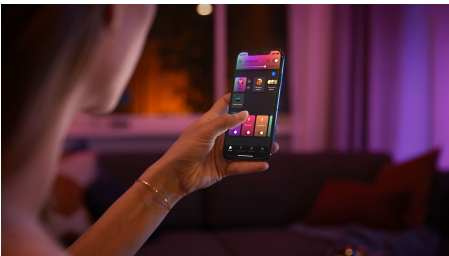
Points forts

Synchronisez vos films, vos émissions de télévision, votre musique et vos jeux avec vos lampes intelligentes



Propulsez votre divertissement vers de nouveaux sommets en synchronisant l'action à l'écran ou le rythme de votre musique avec vos lampes intelligentes.* Choisissez la façon de synchroniser vos éclairages avec votre film, votre musique (y compris avec notre intégration avec Spotify !), votre émission de télévision ou votre jeu, et regardez les lampes couleur de votre espace de loisirs réagir. *Hue Bridge requis

Contrôlez jusqu'à 10 éclairages grâce à l'application Bluetooth



Avec l'application Hue Bluetooth, vous pouvez contrôler vos lampes intelligentes Hue dans une seule pièce de votre maison. Ajoutez jusqu'à 10 lampes intelligentes et contrôlez-les toutes par simple pression d'un bouton sur votre appareil mobile.

Contrôlez l'éclairage à l'aide de votre voix*



Philips Hue fonctionne avec Amazon Alexa et l'Assistant Google lorsqu'un appairage a été fait avec un appareil Google Nest ou Amazon Echo compatible. Grâce à votre voix, contrôlez plusieurs éclairages dans une pièce ou une lampe unique.

Créez vos propres configurations de lumières colorées intelligentes



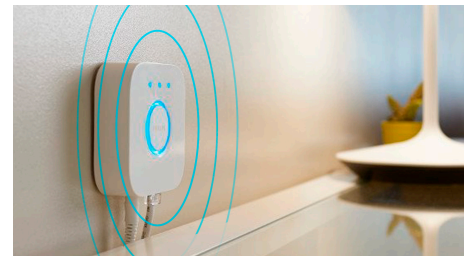
Transformez votre maison grâce à plus de 16 millions de couleurs, et créez instantanément l'ambiance adaptée à chaque événement. Par simple pression d'un bouton, vous pouvez générer une ambiance festive, transformer votre salon en cinéma, donner des accents colorés à votre intérieur, et plus encore.

Créez l'ambiance parfaite avec des lumières blanches chaudes ou froides



Ces ampoules et luminaires offrent différentes teintes de lumière blanche chaude ou froide. Grâce à l'intensité entièrement réglable de la lumière la plus brillante à la plus légère, vous pouvez choisir une teinte et une luminosité parfaitement adaptées à vos besoins.

Débloquez toute l'étendue des fonctionnalités de l'éclairage intelligent grâce au pont Hue



Ajoutez un pont Hue (vendu séparément) à vos lampes intelligentes pour profiter pleinement des fonctionnalités de Philips Hue. Grâce à un pont Hue, vous pouvez ajouter jusqu'à 50 lampes intelligentes contrôlables partout dans la maison. Créez des routines pour automatiser tout votre système d'éclairage d'intérieur intelligent. Contrôlez vos lampes lorsque vous n'êtes pas là ou ajoutez des accessoires tels que des détecteurs de mouvement et des interrupteurs intelligents.

Scénarios de lumière dynamiques



Améliorez l'ambiance des moments spéciaux grâce à une lumière vivante. Utilisez des thèmes dynamiques pour créer l'ambiance parfaite dans n'importe quelle situation.

Jeu de couleurs harmonieux



Différentes couleurs peuvent animer une même lampe en se fondant naturellement les unes aux autres pour créer des effets lumineux uniques.

Caractéristiques

Design et finition

- Couleur: white
- Matériaux: aluminium

Dimensions et poids du produit

- Longueur du câble: 2 m
- Hauteur: 55.3 cm
- Longueur: 11.1 cm
- Poids net: 0.72 kg
- Largeur: 11.1 cm

Entretien

- Garantie: 2 ans

Spécificités techniques

- Durée de vie jusqu'à: 25'000 h
- Puissance électrique: 100 - 240 V, 50-60 Hz
- LED: Oui
- LED intégrée: Oui
- Indice de protection: IP20
- Classe de protection: II - double isolation
- Flux lumineux à 2700 K (paramétrage prêt à l'emploi): 730 lm
- Flux lumineux à 4000 K: 1'040 lm
- Possibilité de remplacement de l'appareillage de commande: Replaceable control gear by end-user
- Possibilité de remplacement de la source lumineuse: Replaceable LED light source by a professional

Dimensions et poids de l'emballage

- Code barre produit: 8718696176238
- Poids net: 0.826 kg
- Poids brut: 1.155 kg
- Hauteur: 576.000 mm
- Longueur: 146.000 mm
- Largeur: 140.000 mm
- Numéro de matériaux (12NC): 915005986901



Date de publication:
2021-10-28
Version: 0.326

© 2021 Signify Holding. Tous droits réservés. Signify ne fait aucune déclaration ni ne donne aucune garantie concernant la précision ou l'exhaustivité des informations ci-incluses et ne pourra être tenue responsable d'une quelconque action prise en conséquence. Les informations présentées dans ce document ne constituent pas une offre commerciale et ne font partie d'aucun devis ni d'aucun contrat, sauf accord contraire de Signify. Philips et l'emblème du bouclier Philips sont des marques déposées de Koninklijke Philips N.V.