

# PHILIPS

Pack de 2 E27

Hue White Ambiance

Lumière blanche froide à  
chaude

Contrôle instantané via  
Bluetooth

Contrôle avec l'application ou la  
voix\*

Ajoutez un pont Hue Bridge  
pour débloquer plus de  
fonctionnalités



8718699673369



## Éclairage intelligent aisé

Convenant à la plupart des luminaires, ces deux ampoules LED connectées E27 offrent une lumière froide, une lumière chaude et toutes les nuances intermédiaires, ainsi qu'une gradation instantanée sans fil.

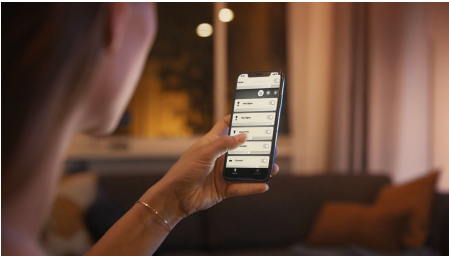
### Éclairage intelligent

- Contrôlez jusqu'à 10 éclairages grâce à l'application Bluetooth
- Contrôlez l'éclairage à l'aide de votre voix\*
- Créez l'ambiance parfaite avec des lumières blanches chaudes ou froides
- Obtenez des scénarios lumineux parfaitement adaptés à vos activités quotidiennes
- Débloquez toute l'étendue des fonctionnalités de l'éclairage intelligent grâce au pont Hue



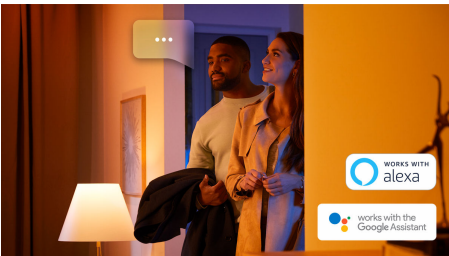
# Points forts

## Contrôlez jusqu'à 10 éclairages grâce à l'application Bluetooth



Avec l'application Hue Bluetooth, vous pouvez contrôler vos lampes intelligentes Hue dans une seule pièce de votre maison. Ajoutez jusqu'à 10 lampes intelligentes et contrôlez-les toutes par simple pression d'un bouton sur votre appareil mobile.

## Contrôlez l'éclairage à l'aide de votre voix\*



Philips Hue fonctionne avec Amazon Alexa et l'Assistant Google lorsqu'un appairage a été fait avec un appareil Google Nest ou Amazon Echo compatible. Grâce à votre voix, contrôlez plusieurs éclairages dans une pièce ou une lampe unique.

## Créez l'ambiance parfaite avec des lumières blanches chaudes ou froides



Ces ampoules et luminaires offrent différentes teintes de lumière blanche chaude ou froide. Grâce à l'intensité entièrement réglable de la lumière la plus brillante à la plus légère, vous pouvez choisir une teinte et une luminosité parfaitement adaptées à vos besoins.

## Obtenez des scénarios lumineux parfaitement adaptés à vos activités quotidiennes



Simplifiez-vous la vie et amusez-vous avec quatre scénarios lumineux prédéfinis spécialement personnalisables pour vos tâches quotidiennes : Réveil, Concentration, Lecture et Relaxation. Les deux ambiances aux tons froids, Réveil et Concentration, vous aident à démarrer le matin ou à rester concentré(e), tandis que les ambiances plus chaudes de Lecture et Relaxation vous aident à apprécier un bon livre et à vous apaiser l'esprit.

## Débloquez toute l'étendue des fonctionnalités de l'éclairage intelligent grâce au pont Hue



Ajoutez un pont Hue (vendu séparément) à vos lampes intelligentes pour profiter pleinement des fonctionnalités de Philips Hue. Grâce à un pont Hue, vous pouvez ajouter jusqu'à 50 lampes intelligentes contrôlables partout dans la maison. Créez des routines pour automatiser tout votre système d'éclairage d'intérieur intelligent. Contrôlez vos lampes lorsque vous n'êtes pas là ou ajoutez des accessoires tels que des détecteurs de mouvement et des interrupteurs intelligents.

# Caractéristiques

## Dimensions de l'ampoule

- Dimensions (LxHxP): 110\*61

## Environnement

- Humidité de fonctionnement: 5 %<H<95 % (sans condensation)
- Température de fonctionnement: -20 °C à 45 °C

## Garantie

- 2 ans: Oui

## Consommation électrique

- Label d'efficacité énergétique (EEL): A +

## Entretien

- Garantie: 2 ans

## Spécificités techniques

- Poids: 72
- Technologie d'ampoule: LED

## L'ampoule

- Température de couleur: 2200K-6500K
- Diamètre: 60 mm
- Label d'efficacité énergétique: A+
- Fixation: E27
- Design: A60
- Hauteur: 110 mm
- Tension d'entrée: 220V-240V
- Durée de vie: 25'000 h
- Flux lumineux: Blanc chaud ou lumière du jour froide
- Rendement en lumen: 806 lm à 4 000 K
- Puissance max. en fonctionnement: 8.5 W
- Puissance max. en veille: 0.1 W
- Nombre de cycles d'allumage: 50'000
- Facteur de puissance: >0.5
- Durée de vie nominale: 25'000 h
- Possibilité de mise à jour du logiciel: avec connexion au pont Hue
- Démarrage: Pleine luminosité instantanée
- Puissance: 8.5 W
- Puissance équivalente: 60 W
- Protocole de communication: Bluetooth et Zigbee
- Gradable intense: Oui
- Possibilité de mise à jour du logiciel: Avec connexion à l'application Bluetooth ou au pont Hue Bridge

## Contenu de l'emballage

- Ampoules Hue: 2

## Compatibilités

- Compatible HomeKit: Yes
- iOS: Yes
- Application Philips Hue: Android version 7.0 ou ultérieure
- Assistants vocaux: Amazon Alexa
- Application Philips Hue Bluetooth: IOS version 11 ou ultérieure, Android version 7.0 ou ultérieure

**Dimensions et poids de l'emballage**

- Code barre produit: 8718699673369
- Poids net: 0.144 kg
- Poids brut: 0.224 kg
- Hauteur: 16.500 cm
- Longueur: 7.000 cm
- Largeur: 14.000 cm
- Numéro de matériaux (12NC): 929002216904



Date de publication:  
2021-03-16  
Version: 0.550

© 2021 Signify Holding. Tous droits réservés. Signify ne fait aucune déclaration ni ne donne aucune garantie concernant la précision ou l'exhaustivité des informations ci-incluses et ne pourra être tenue responsable d'une quelconque action prise en conséquence. Les informations présentées dans ce document ne constituent pas une offre commerciale et ne font partie d'aucun devis ni d'aucun contrat, sauf accord contraire de Signify. Philips et l'emblème du bouclier Philips sont des marques déposées de Koninklijke Philips N.V.