

LUNE

Sistema di letti boxspring

Configura
il tuo sistema di
letti boxspring
LUNE su
[micasa.ch /
configuratore](https://micasa.ch/configuratore)



micasa.ch

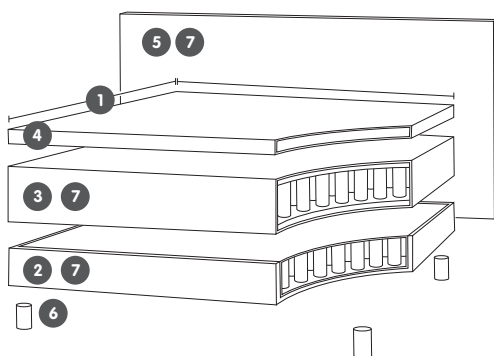


micasa
MIGROS

Il letto dei tuoi sogni in 4 fasi. Funziona così:

1. Scegli molleggio inferiore e piedi.
2. Scegli il materasso.
3. Scegli il topper.
4. Scegli la testiera.

Struttura letto boxspring



- | | |
|-----------------------|----------------|
| 1 Dimensioni | 5 Testiera |
| 2 Molleggio inferiore | 6 Piedi |
| 3 Materasso | 7 Rivestimento |
| 4 Topper | |

In caso di interesse per un letto boxspring LUNE da 80 cm, 90 cm o 100 cm di larghezza (testiera esclusa), rivolgiti al personale di vendita di una filiale Micasa.

Scelta del colore dei rivestimenti

Gruppo di prezzo 1

Dita: 38% cotone, 62% polipropilene.



Elphin: 100% poliestere.

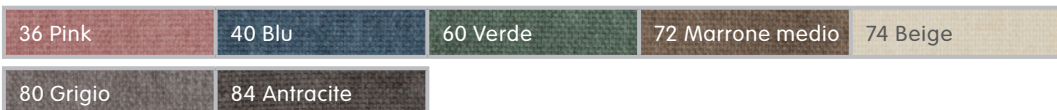


Gruppo di prezzo 2

Caleido: 63% cotone, 37% lino.



Danny: 100% poliestere.



Hevre: 100% poliestere.



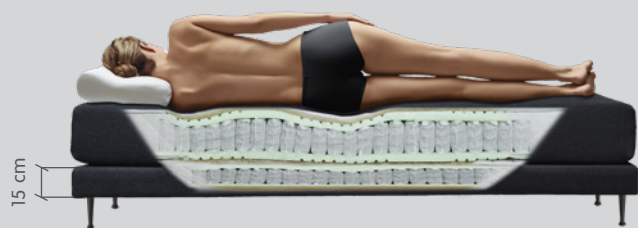
Jazz: 100% poliestere.



Shaun: 100% poliestere.



Cassone Slim Fix a struttura divisa



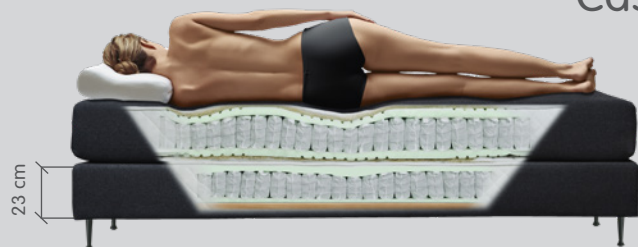
Lunghezza 200 cm

Lunghezza 210 cm

N. d'articolo	Larghezza	N. elemento	GP 1	GP 2	N. elemento	GP 1	GP 2
GP 1: Dita: 4079.174.xxx.xx Elphin: 4079.176.xxx.xx	160 cm	160	730.–	760.–	161	790.–	820.–
	180 cm	180	790.–	820.–	181	860.–	880.–
GP 2: Caleido: 4079.177.xxx.xx Danny: 4079.178.xxx.xx Hevre: 4079.179.xxx.xx Jazz: 4079.180.xxx.xx Shaun: 4079.181.xxx.xx	200 cm	200	900.–	920.–	201	970.–	990.–

Molleggio inferiore boxspring da 15 cm senza materasso. Struttura inferiore con anima a molle insacchettate convesse a elasticità puntuale, telaio in legno massiccio di pregio con giunzioni a coda di rondine e strato in materiale espanso. Grazie alla costruzione innovativa la struttura risulta estremamente piatta, traspirante ed ergonomicamente sostenitiva. I cassoni sono a posizionamento libero e si possono installare anche senza testiera. Rivestimento sfoderabile e lavabile fino a 30 gradi. I piedi vanno ordinati separatamente (pagina 5).

Cassone Medium Fix a struttura divisa



Lunghezza 200 cm

Lunghezza 210 cm

N. d'articolo	Larghezza	N. elemento	GP 1	GP 2	N. elemento	GP 1	GP 2
GP 1: Dita: 4079.202.xxx.xx Elphin: 4079.203.xxx.xx	160 cm	160	830.–	850.–	161	890.–	930.–
	180 cm	180	880.–	910.–	181	940.–	980.–
GP 2: Caleido: 4079.204.xxx.xx Danny: 4079.205.xxx.xx Hevre: 4079.206.xxx.xx Jazz: 4079.207.xxx.xx Shaun: 4079.208.xxx.xx	200 cm	200	990.–	1030.–	201	1060.–	1100.–

Molleggio inferiore boxspring da 23 cm senza materasso. Struttura inferiore con anima a molle insacchettate convesse a elasticità puntuale, telaio in legno massiccio di pregio con giunzioni a coda di rondine e strato in materiale espanso. Struttura classica, traspirante ed ergonomicamente sostenitiva. I cassoni sono a posizionamento libero e si possono installare anche senza testiera. Rivestimento sfoderabile e lavabile fino a 30 gradi. I piedi vanno ordinati separatamente (pagina 5).

Cassone Slim con motore a struttura divisa



N. d'articolo	Larghezza	Lunghezza 200 cm			Lunghezza 210 cm		
		N. elemento	GP 1	GP 2	N. elemento	GP 1	GP 2
GP 1: Dita: 4079.175.xxx.xx Elphin: 4079.182.xxx.xx	160 cm	160	2100.-	2200.-	161	2300.-	2350.-
	180 cm	180	2150.-	2250.-	181	2350.-	2400.-
GP 2: Caleido: 4079.183.xxx.xx Danny: 4079.184.xxx.xx Hevre: 4079.185.xxx.xx Jazz: 4079.186.xxx.xx Shaun: 4079.187.xxx.xx	200 cm	200	2350.-	2380.-	201	2450.-	2500.-

Cassone motorizzato da 16 cm con strato in materiale espanso senza materasso. Grazie alla costruzione innovativa, anche se dotato di due motori per la regolazione, il telaio risulta estremamente piatto. Sincronizzazione effettuabile tramite telecomando. I cassoni sono a posizionamento libero e si possono installare anche senza testiera. I piedi vanno ordinati separatamente (pagina 5).

Cassone Medium con motore a struttura divisa



N. d'articolo	Larghezza	Lunghezza 200 cm			Lunghezza 210 cm		
		N. elemento	GP 1	GP 2	N. elemento	GP 1	GP 2
GP 1: Dita: 4079.216.xxx.xx Elphin: 4079.217.xxx.xx	160 cm	160	2350.-	2390.-	161	2510.-	2610.-
	180 cm	180	2380.-	2420.-	181	2550.-	2650.-
GP 2: Caleido: 4079.218.xxx.xx Danny: 4079.219.xxx.xx Hevre: 4079.220.xxx.xx Jazz: 4079.221.xxx.xx Shaun: 4079.222.xxx.xx	200 cm	200	2460.-	2580.-	201	2650.-	2700.-

Cassone motorizzato da 24 cm con strato in materiale espanso senza materasso. Regolazione a due motori e memoria per due posizioni. Lampada integrata nel telecomando, sincronizzazione effettuabile tramite telecomando. I piedi vanno ordinati separatamente (pagina 5).

Disponibile nelle seguenti esecuzioni:

Gruppo di prezzo 1

Dita: 38% cotone, 62% polipropilene.



Elphin: 100% poliestere.

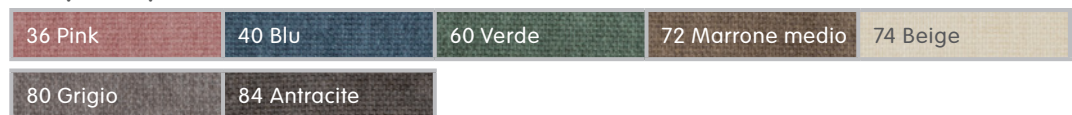


Gruppo di prezzo 2

Caleido: 63% cotone, 37% lino.



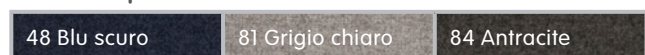
Danny: 100% poliestere.



Hevre: 100% poliestere.



Jazz: 100% poliestere.



Shaun: 100% poliestere.



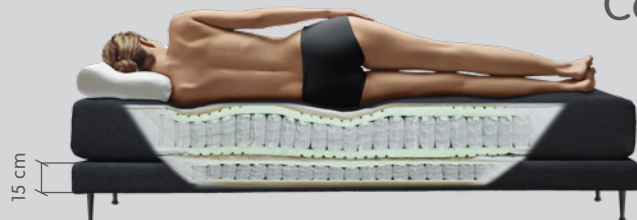
Piedi per cassone Slim Fix, cassone Medium Fix e cassone con motore a struttura divisa



	N. d'articolo	Altezza	Materiale	Colore	Prezzo
1	4079.139.010.20	18 cm	metallo	Nero opaco	30.-
2	4079.139.020.71	19 cm	metallo	Argento opaco	60.-
4	4079.139.040.15	14 cm	legno di frassino	Naturale	30.-
5	4079.139.050.97	14 cm	legno di frassino	Bianco	30.-
6	4079.139.060.16	14 cm	legno di frassino	Marrone scuro	30.-
7	4079.139.070.15	18 cm	legno di frassino	Naturale	40.-
8	4079.139.080.97	18 cm	legno di frassino	Bianco	40.-
9	4079.139.090.16	18 cm	legno di frassino	Marrone scuro	40.-
10	4079.139.100.15	14 cm	legno di frassino	Naturale	50.-
11	4079.139.110.97	14 cm	legno di frassino	Bianco	50.-
12	4079.139.120.16	14 cm	legno di frassino	Marrone scuro	50.-
13	4079.139.130.15	18 cm	legno di frassino	Naturale	50.-
14	4079.139.140.97	18 cm	legno di frassino	Bianco	50.-
15	4079.139.150.16	18 cm	legno di frassino	Marrone scuro	50.-

Si deve ordinare un set per ogni cassone. Il prezzo dei piedi si riferisce a un set di 4 pezzi.

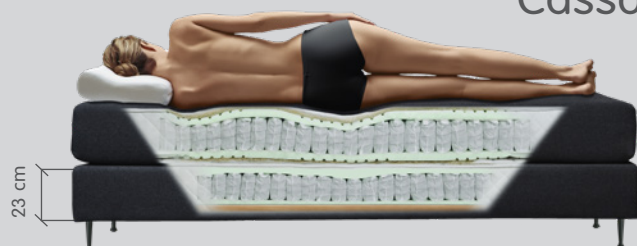
Cassone Slim Fix a struttura continua



N. d'articolo	Larghezza	Lunghezza 200 cm			Lunghezza 210 cm		
		N. elemento	GP 1	GP 2	N. elemento	GP 1	GP 2
GP 1:	120 cm	120	520.-	540.-	121	550.-	570.-
Dita: 4079.188.xxx.xx	140 cm	140	600.-	620.-	141	640.-	660.-
Elphin: 4079.189.xxx.xx	160 cm	160	730.-	760.-	161	790.-	820.-
GP 2:	180 cm	180	800.-	830.-	181	860.-	880.-
Caleido: 4079.190.xxx.xx	200 cm	200	900.-	920.-	201	960.-	990.-
Danny: 4079.191.xxx.xx							
Hevre: 4079.192.xxx.xx							
Jazz: 4079.193.xxx.xx							
Shaun: 4079.194.xxx.xx							

Molleggio inferiore boxspring da 15 cm senza materasso. Struttura inferiore con anima a molle insacchettate convesse a elasticità puntuale, telaio in legno massiccio di pregio con giunzioni a coda di rondine e strato in materiale espanso. Grazie sua alla costruzione innovativa la struttura risulta estremamente piatta, traspirante ed ergonomicamente sostenitiva. I cassoni sono a posizionamento libero e si possono installare anche senza testiera. I piedi vanno ordinati separatamente (pagina 8).

Cassone Medium Fix a struttura continua



N. d'articolo	Larghezza	Lunghezza 200 cm			Lunghezza 210 cm		
		N. elemento	GP 1	GP 2	N. elemento	GP 1	GP 2
GP 1:	120 cm	120	570.-	590.-	121	610.-	630.-
Dita: 4079.209.xxx.xx	140 cm	140	660.-	680.-	141	710.-	730.-
Elphin: 4079.210.xxx.xx	160 cm	160	830.-	850.-	161	900.-	930.-
GP 2:	180 cm	180	880.-	920.-	181	940.-	970.-
Caleido: 4079.211.xxx.xx	200 cm	200	990.-	1020.-	201	1070.-	1100.-
Danny: 4079.212.xxx.xx							
Hevre: 4079.213.xxx.xx							
Jazz: 4079.214.xxx.xx							
Shaun: 4079.215.xxx.xx							

Molleggio inferiore boxspring da 23 cm senza materasso. Struttura inferiore con anima a molle insacchettate convesse a elasticità puntuale, telaio in legno massiccio di pregio con giunzioni a coda di rondine e strato in materiale espanso. Struttura classica, traspirante ed ergonomicamente sostenitiva. I cassoni sono a posizionamento libero e si possono installare anche senza testiera. I piedi vanno ordinati separatamente (pagina 8).

Cassone Slim con motore a struttura continua



N. d'articolo	Larghezza	Lunghezza 200 cm			Lunghezza 210 cm		
		N. elemento	GP 1	GP 2	N. elemento	GP 1	GP 2
GP 1:	120 cm	120	1180.-	1200.-	121	1260.-	1300.-
Dita: 4079.195.xxx.xx							
Elphin: 4079.196.xxx.xx	140 cm	140	1450.-	1480.-	141	1520.-	1570.-
GP 2:							
Caleido: 4079.197.xxx.xx							
Danny: 4079.198.xxx.xx							
Hevre: 4079.199.xxx.xx							
Jazz: 4079.200.xxx.xx							
Shaun: 4079.201.xxx.xx							

Cassone motorizzato da 16 cm con strato in materiale espanso senza materasso. Grazie alla costruzione innovativa, anche se dotato di due motori per la regolazione, il telaio risulta estremamente piatto. Sincronizzazione effettuabile tramite telecomando. I cassoni sono a posizionamento libero e si possono installare anche senza testiera. I piedi vanno ordinati separatamente (pagina 8).

Cassone Medium con motore a struttura continua



N. d'articolo	Larghezza	Lunghezza 200 cm			Lunghezza 210 cm		
		N. elemento	GP 1	GP 2	N. elemento	GP 1	GP 2
GP 1:	120 cm	120	1280.-	1300.-	121	1350.-	1400.-
Dita: 4079.223.xxx.xx							
Elphin: 4079.224.xxx.xx	140 cm	140	1520.-	1560.-	141	1650.-	1680.-
GP 2:							
Caleido: 4079.225.xxx.xx							
Danny: 4079.226.xxx.xx							
Hevre: 4079.227.xxx.xx							
Jazz: 4079.228.xxx.xx							
Shaun: 4079.229.xxx.xx							

Cassone motorizzato da 24 cm con strato in materiale espanso senza materasso. Regolazione a due motori e memoria per due posizioni. Lampada integrata nel telecomando, sincronizzazione effettuabile tramite telecomando. I piedi vanno ordinati separatamente (pagina 8).

Disponibile nelle seguenti esecuzioni:

Gruppo di prezzo 1

Dita: 38% cotone, 62% polipropilene.



Elphin: 100% poliestere.

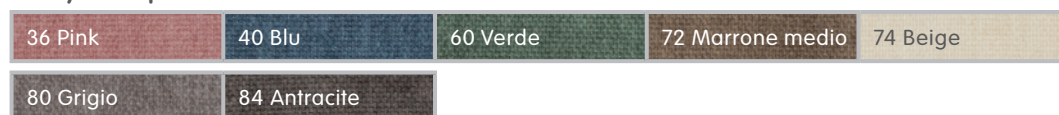


Gruppo di prezzo 2

Caleido: 63% cotone, 37% lino.



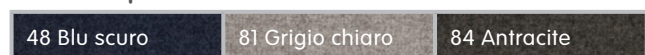
Danny: 100% poliestere.



Hevre: 100% poliestere.



Jazz: 100% poliestere.



Shaun: 100% poliestere.



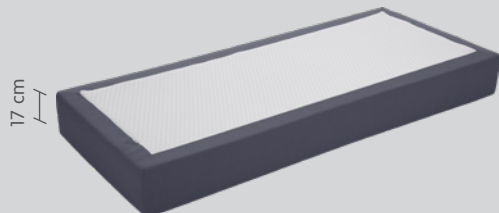
Piedi per cassone Slim Fix, cassone Medium Fix e cassone con motore a struttura continua



	N. d'articolo	Altezza	Materiale	Colore	Prezzo
1	4079.140.010.20	18 cm	metallo	Nero opaco	30.-
2	4079.140.020.71	19 cm	metallo	Argento opaco	60.-
3	4079.140.030.20	23 cm	metallo	Nero opaco	50.-
4	4079.140.040.15	14 cm	legno di frassino	Naturale	30.-
5	4079.140.050.97	14 cm	legno di frassino	Bianco	30.-
6	4079.140.060.16	14 cm	legno di frassino	Marrone scuro	30.-
7	4079.140.070.15	18 cm	legno di frassino	Naturale	40.-
8	4079.140.080.97	18 cm	legno di frassino	Bianco	40.-
9	4079.140.090.16	18 cm	legno di frassino	Marrone scuro	40.-
10	4079.140.100.15	14 cm	legno di frassino	Naturale	50.-
11	4079.140.110.97	14 cm	legno di frassino	Bianco	50.-
12	4079.140.120.16	14 cm	legno di frassino	Marrone scuro	50.-
13	4079.140.130.15	18 cm	legno di frassino	Naturale	50.-
14	4079.140.140.97	18 cm	legno di frassino	Bianco	50.-
15	4079.140.150.16	18 cm	legno di frassino	Marrone scuro	50.-

Il prezzo dei piedi si riferisce a un set di 4 pezzi. Per i cassoni a partire da 160 cm vengono forniti anche 2 piedi di sostegno.

Materasso Standard con rivestimento di tessuto Anima: Soft o Medium

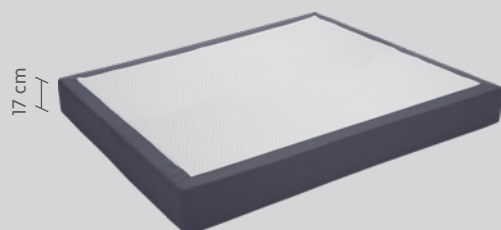


Larghezza	Lunghezza 200 cm			Lunghezza 210 cm		
	N. elemento	GP 1	GP 2	N. elemento	GP 1	GP 2
80 cm	800	260.-	280.-	801	280.-	300.-
90 cm	900	290.-	320.-	901	310.-	340.-
100 cm	100	320.-	350.-	101	350.-	370.-
120 cm	120	360.-	380.-	121	390.-	410.-
140 cm	140	390.-	430.-	141	430.-	460.-
160 cm	160	540.-	560.-	161	550.-	610.-
180 cm	180	590.-	630.-	181	620.-	670.-
200 cm	200	650.-	690.-	201	690.-	740.-

Soft (H2)	Medium (H3)	GP 1 N. d'articolo	GP 2 N. d'articolo
1 x		Dita: 4079.231.xxx.xx	Caleido: 4079.235.xxx.xx
1 x		Elphin: 4079.234.xxx.xx	Danny: 4079.236.xxx.xx
1 x			Hevre: 4079.237.xxx.xx
1 x			Jazz: 4079.238.xxx.xx
1 x			Shaun: 4079.239.xxx.xx
	1 x	Dita: 4079.240.xxx.xx	Caleido: 4079.242.xxx.xx
	1 x	Elphin: 4079.241.xxx.xx	Danny: 4079.243.xxx.xx
	1 x		Hevre: 4079.244.xxx.xx
	1 x		Jazz: 4079.245.xxx.xx
	1 x		Shaun: 4079.246.xxx.xx

Materasso da 17 cm con anima a molle insacchettate convesse, a 3 zone, con molle sottoposte a trattamento termico di affinamento, rinforzo bordi seduta su tutto il perimetro e strato in materiale espanso di alta qualità. Rivestimento perimetrale in tessuto, rivestimento stretch superiore e inferiore sfoderabile e lavabile fino a 30 gradi. Può essere girato e rivoltato su tutti i lati. I topper vanno ordinati separatamente (pagina 12).

Materasso Standard con rivestimento di tessuto e fodera continua Anima: Soft e Medium



17 cm

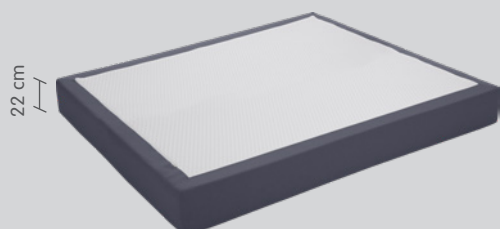


Lunghezza 200 cm				Lunghezza 210 cm		
Larghezza	N. elemento	GP 1	GP 2	N. elemento	GP 1	GP 2
160 cm	160	540.-	560.-	161	550.-	610.-
180 cm	180	590.-	630.-	181	620.-	670.-
200 cm	200	650.-	690.-	201	690.-	740.-

Soft (H2)	Medium (H3)	GP 1 N. d'articolo	GP 2 N. d'articolo
1x	1x	Dita: 4079.247.xxx.xx	Caleido: 4079.249.xxx.xx
1x	1x	Elphin: 4079.248.xxx.xx	Danny: 4079.250.xxx.xx
1x	1x		Hevre: 4079.251.xxx.xx
1x	1x		Jazz: 4079.252.xxx.xx
1x	1x		Shaun: 4079.253.xxx.xx

Materasso da 17 cm con anima a molle insacchettate convesse, a 3 zone, con molle sottoposte a trattamento termico di affinamento, rinforzo bordi seduta su tutto il perimetro e strato in materiale espanso di alta qualità. Rivestimento perimetrale in tessuto, rivestimento stretch superiore e inferiore sfoderabile e lavabile fino a 30 gradi. Può essere girato e rivoltato su tutti i lati. I topper vanno ordinati separatamente (pagina 12).

Materasso Softtouch con rivestimento di tessuto e fodera continua Anima: Soft e Medium



22 cm

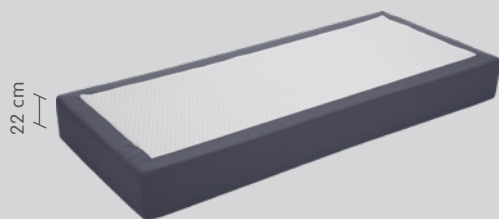


Lunghezza 200 cm				Lunghezza 210 cm		
Larghezza	N. elemento	GP 1	GP 2	N. elemento	GP 1	GP 2
160 cm	160	640.-	680.-	161	690.-	720.-
180 cm	180	740.-	770.-	181	780.-	830.-
200 cm	200	800.-	850.-	201	860.-	900.-

Soft (H2)	Medium (H3)	GP 1 N. d'articolo	GP 2 N. d'articolo
1x	1x	Dita: 4079.269.xxx.xx	Caleido: 4079.271.xxx.xx
1x	1x	Elphin: 4079.270.xxx.xx	Danny: 4079.272.xxx.xx
1x	1x		Hevre: 4079.273.xxx.xx
1x	1x		Jazz: 4079.274.xxx.xx
1x	1x		Shaun: 4079.275.xxx.xx

Materasso da 22 cm con anima a molle insacchettate convesse, a 5 zone, con molle sottoposte a trattamento termico di affinamento, rinforzo bordi seduta su tutto il perimetro e strato in materiale espanso di alta qualità. Rivestimento perimetrale in tessuto, rivestimento stretch superiore e inferiore sfoderabile e lavabile fino a 30 gradi. I topper vanno ordinati separatamente (pagina 12).

Materasso Softtouch con rivestimento di tessuto Anima: Soft o Medium



Larghezza	Lunghezza 200 cm			Lunghezza 210 cm		
	N. elemento	GP 1	GP 2	N. elemento	GP 1	GP 2
80 cm	800	320.-	340.-	801	350.-	370.-
90 cm	900	370.-	390.-	901	400.-	420.-
100 cm	1000	400.-	430.-	101	440.-	460.-
120 cm	1200	450.-	480.-	121	490.-	510.-
140 cm	1400	510.-	530.-	141	540.-	570.-
160 cm	1600	640.-	680.-	161	690.-	720.-
180 cm	1800	740.-	770.-	181	780.-	830.-
200 cm	2000	800.-	850.-	201	860.-	900.-

Soft (H2)	Medium (H3)	GP 1 N. d'articolo	GP 2 N. d'articolo
1 x		Dita: 4079.254.xxx.xx	Caleido: 4079.256.xxx.xx
1 x		Elphin: 4079.255.xxx.xx	Danny: 4079.257.xxx.xx
1 x			Hevre: 4079.258.xxx.xx
1 x			Jazz: 4079.259.xxx.xx
1 x			Shaun: 4079.260.xxx.xx
	1 x	Dita: 4079.261.xxx.xx	Caleido: 4079.263.xxx.xx
	1 x	Elphin: 4079.262.xxx.xx	Danny: 4079.265.xxx.xx
	1 x		Hevre: 4079.266.xxx.xx
	1 x		Jazz: 4079.267.xxx.xx
	1 x		Shaun: 4079.268.xxx.xx

Materasso da 22 cm con anima a molle insacchettate convesse, a 5 zone, con molle sottoposte a trattamento termico di affinamento, rinforzo bordi seduta su tutto il perimetro e strato in materiale espanso di alta qualità. Rivestimento perimetrale in tessuto, rivestimento stretch superiore e inferiore sfoderabile e lavabile fino a 30 gradi. I toppeo vanno ordinati separatamente (pagina 12).



Lunghezza 200 cm

Lunghezza 210 cm

Larghezza	N. elemento	Prezzo 1	Prezzo 2	Prezzo 3	Prezzo 4	N. elemento	Prezzo 1	Prezzo 2	Prezzo 3	Prezzo 4
80 cm	800	150.-	170.-	180.-	190.-	801	160.-	180.-	200.-	200.-
90 cm	900	180.-	190.-	200.-	210.-	901	190.-	200.-	220.-	220.-
100 cm	100	190.-	210.-	220.-	230.-	101	210.-	230.-	240.-	250.-
120 cm	120	220.-	230.-	250.-	260.-	121	230.-	250.-	270.-	280.-
140 cm	140	240.-	260.-	280.-	290.-	141	260.-	280.-	300.-	310.-
160 cm	160	270.-	290.-	310.-	320.-	161	290.-	310.-	330.-	340.-
180 cm	180	300.-	320.-	340.-	350.-	181	320.-	340.-	360.-	380.-
200 cm	200	330.-	400.-	430.-	450.-	201	350.-	430.-	450.-	480.-

1) Topper Standard, n. di art. **4079.134.xxx.10** (altezza 6 cm)

Anima: espanso ad elevata resistenza ai carichi e all'usura per un buon adattamento al corpo.

Copertura: 100% poliestere

Fodera: fibre termiche di poliestere, sfoderabile e lavabile fino a 30 °C.

Caratteristiche: sensazione di riposo confortevole e di maggiore rigidità.

2) Topper Allergic, n. di art. **4079.137.xxx.10** (altezza 6 cm)

Anima: espanso Hypersoft per un buon adattamento al corpo.

Copertura: 99.3% poliestere, 0.7% lycra.

Fodera: la fodera antiallergica garantisce un ambiente di riposo più sano e contribuisce a ridurre la presenza di allergeni degli animali domestici, acari della polvere e allergeni dei pollini. Sfoderabile e lavabile fino a 30 °C.

Caratteristiche: sensazione di riposo morbido con un'elevata traspirazione per un buon clima del sonno.

3) Topper Tencel, n. di art. **4079.136.xxx.10** (altezza 6 cm)

Anima: espanso Hypersoft per un buon adattamento al corpo.

Copertura: 74.5 % poliestere, 25.5% Tencel.

Fodera: jersey con una percentuale di Tencel per un clima del sonno buono e naturale. Sfoderabile e lavabile fino a 30 °C.

Caratteristica: sensazione di riposo confortevole con eccellente regolazione del clima.

4) Topper Seasons, n. di art. **4079.138.xxx.10** (altezza 6 cm)

Anima: espanso Hypersoft per un buon adattamento al corpo.

Copertura: 57.5% poliestere, 42.5% polietilene.

Fodera: topper con due diversi lati di riposo, estivo/invernale, per un adattamento e una regolazione della temperatura ottimali.

Sfoderabile e lavabile fino a 30 °C.

Caratteristiche: riposo flessibile e gestione del clima personalizzabile.

Testiera ISOP H 90 cm

**N. d'articolo**

GP 1:
Dita: 4079.279.xxx.xx
Elphin: 4079.143.xxx.xx

GP 2:
Caleido: 4079.144.xxx.xx
Danny: 4079.145.xxx.xx
Hevre: 4079.146.xxx.xx
Jazz: 4079.147.xxx.xx
Shaun: 4079.148.xxx.xx

Larghezza	N. elemento	GP 1	GP 2
120 cm	120	189.–	209.–
140 cm	140	199.–	229.–
160 cm	160	229.–	259.–
180 cm	180	249.–	279.–
200 cm	200	279.–	309.–
220 cm	220	299.–	349.–

La testiera può essere congiunta direttamente al cassone sia appoggiandola a terra che tramite montaggio sospeso. Lato posteriore con rivestimento in tessuto. Dimensioni esterne: a filo con il lato del letto, a scelta con sporgenza (per lato, max 10 cm più larga della superficie di riposo), profondità: +8 cm, altezza: 90 cm.

Testiera ISOP H 102 cm

**N. d'articolo**

GP 1:
Dita: 4079.280.xxx.xx
Elphin: 4079.150.xxx.xx

GP 2:
Caleido: 4079.151.xxx.xx
Danny: 4079.152.xxx.xx
Hevre: 4079.153.xxx.xx
Jazz: 4079.154.xxx.xx
Shaun: 4079.155.xxx.xx

Larghezza	N. elemento	GP 1	GP 2
120 cm	120	199.–	219.–
140 cm	140	219.–	249.–
160 cm	160	239.–	269.–
180 cm	180	269.–	299.–
200 cm	200	299.–	329.–
220 cm	220	319.–	369.–

La testiera può essere congiunta direttamente al cassone sia appoggiandola a terra che tramite montaggio sospeso. Lato posteriore con rivestimento in tessuto. Dimensioni esterne: a filo con il lato del letto, a scelta con sporgenza (per lato, max 10 cm più larga della superficie di riposo), profondità: +8 cm, altezza: 102 cm.

Testiera FLÄDER H 113 cm

**N. d'articolo**

GP 1:
Elphin: 4079.156.xxx.xx

GP 2:
Caleido: 4079.157.xxx.xx
Danny: 4079.158.xxx.xx
Jazz: 4079.159.xxx.xx

Larghezza	N. elemento	GP 1	GP 2
140 cm	140	679.–	729.–
160 cm	160	779.–	799.–
180 cm	180	829.–	859.–
200 cm	200	879.–	929.–

La testiera può essere congiunta direttamente al cassone sia appoggiandola a terra che tramite montaggio sospeso. Lato posteriore con rivestimento in tessuto. Dimensioni esterne: larghezza: +22.5 cm, profondità: +23 cm, altezza: +113 cm.

Testiera lit RÖNN H 99 cm



N. d'articolo

GP 1:
Dita: 4079.281.xxx.xx
Elphin: 4079.282.xxx.xx

GP 2:
Caleido: 4079.283.xxx.xx
Danny: 4079.284.xxx.xx
Hevre: 4079.285.xxx.xx
Jazz: 4079.286.xxx.xx
Shaun: 4079.287.xxx.xx

Larghezza	N. elemento	GP 1	GP 2
120 cm	120	319.-	329.-
140 cm	140	349.-	369.-
160 cm	160	399.-	419.-
180 cm	180	429.-	449.-
200 cm	200	459.-	489.-
220 cm	220	499.-	519.-

La testiera può essere congiunta direttamente al cassone sia appoggiandola a terra che tramite montaggio sospeso. Lato posteriore con rivestimento in tessuto. Dimensioni esterne: a filo con il lato del letto, a scelta con sporgenza (per lato, max 10 cm più larga della superficie di riposo), profondità: +16 cm, altezza: 99 cm.

Testiera lit KEDER H 116 cm



N. d'articolo

GP 1:
Dita: 4079.289.xxx.xx
Elphin: 4079.290.xxx.xx

GP 2:
Caleido: 4079.291.xxx.xx
Danny: 4079.292.xxx.xx
Hevre: 4079.293.xxx.xx
Jazz: 4079.294.xxx.xx

Larghezza	N. elemento	GP 1	GP 2
120 cm	120	279.-	289.-
140 cm	140	309.-	329.-
160 cm	160	339.-	359.-
180 cm	180	369.-	399.-
200 cm	200	409.-	429.-
220 cm	220	449.-	469.-

La testiera può essere congiunta direttamente al cassone sia appoggiandola a terra che tramite montaggio sospeso. Lato posteriore con rivestimento in tessuto. Dimensioni esterne: larghezza: +3 cm per lato, a scelta con sporgenza (per lato, max 13 cm più larga della superficie di riposo), profondità: 14 cm, altezza: 116 cm.

Tutti i letti LUNE con testiera: si sconsiglia di collocare il letto in posizione libera nella stanza.

Disponibile nelle seguenti esecuzioni:

Gruppo di prezzo 1

Dita: 38% cotone, 62% polipropilene.

74 Beige	84 Antracite
----------	--------------

Elphin: 100% poliestere.

14 Naturale	48 Blu scuro	61 Verde chiaro	63 Verde scuro	72 Marrone medio
-------------	--------------	-----------------	----------------	------------------

74 Beige	81 Grigio chiaro
----------	------------------

Gruppo di prezzo 2

Caleido: 63% cotone, 37% lino.

14 Naturale	80 Grigio	84 Antracite
-------------	-----------	--------------

Danny: 100% poliestere.

36 Pink	40 Blu	60 Verde	72 Marrone medio	74 Beige
---------	--------	----------	------------------	----------

80 Grigio	84 Antracite
-----------	--------------

Hevre: 100% poliestere.

14 Naturale	40 Blu	50 Giallo	60 Verde	84 Antracite
-------------	--------	-----------	----------	--------------

Jazz: 100% poliestere.

48 Blu scuro	81 Grigio chiaro	84 Antracite
--------------	------------------	--------------

Shaun: 100% poliestere.

14 Naturale	74 Beige	84 Antracite
-------------	----------	--------------





Variante 1

Dimensioni: 160 x 200 cm

1. 1 cassone Slim Fix senza motore, 160 x 200 cm, GP1 DITA, antracite
N. d'articolo: 4079.188.160.84
2. 1 testata ISOP A 90 cm, 160 cm, GP1 DITA, antracite
N. d'articolo: 4079.279.160.84
3. 1 materasso Standard con tessuto H2 H3, 160 x 200 cm,
GP1 DITA, antracite
N. d'articolo: 4079.247.160.84
4. 1 topper Standard, 160 x 200 cm
N. d'articolo: 4079.134.160.10
5. 1 set di piedi n. 1, metallo nero, A 18 cm
N. d'articolo: 4079.140.010.20

Set di articoli 4079.276.000.00

Totale 1799.-



Variante 2

Dimensioni: 160 x 200 cm

1. 1 cassone Slim Fix senza motore, 160 x 200 cm,
GP2 JAZZ, blu scuro
N. d'articolo: 4079.193.160.48
2. 1 testiera FLÄDER, 160 cm, GP2 JAZZ, blu scuro
N. d'articolo: 4079.159.160.48
3. 1 materasso Standard con tessuto H3, 160 x 200 cm,
GP2 JAZZ, blu scuro
N. d'articolo: 4079.245.160.48
4. 1 topper Standard, 160 x 200 cm
N. d'articolo: 4079.134.160.10
5. 1 set di piedi n. 1, metallo nero, A 18 cm
N. d'articolo: 4079.140.010.20

Set di articoli 4079.296.000.00

Totale 2419.-



Variante 3

Dimensioni: 160 x 200 cm

1. 1 cassone Medium con motore, 160 x 200 cm,
GP2 JAZZ, blu scuro
N. d'articolo: 4079.221.160.48
2. 1 testiera RÖNN, 160 cm, GP2 JAZZ, blu scuro
N. d'articolo: 4079.286.160.48
3. 1 materasso Standard con tessuto H2, 80 x 200 cm,
GP2 JAZZ, blu scuro
N. d'articolo: 4079.259.800.48
4. 1 materasso Standard con tessuto H3, 80 x 200 cm,
GP2 JAZZ, blu scuro
N. d'articolo: 4079.267.800.48
5. 1 topper Tencel, 80 x 200 cm
N. d'articolo: 4079.136.800.10
6. 1 topper Seasons, 80 x 200 cm
N. d'articolo: 4079.138.800.10
7. 2 set di piedi n. 6, frassino scuro, A 14 cm
N. d'articolo: 4079.139.060.16

Set di articoli 4079.278.000.00

Totale 3919.-

Informazione sulla cura



Per preservare la bellezza del letto boxspring a lungo, una pulizia regolare e misure di cura preventive sono assolutamente fondamentali. Nel prospetto di aiuto alla vendita «**Prodotti trattanti**» di Micasa sono riportati diversi prodotti trattanti e consigli utili per la cura.

Informazione

Tutte le dimensioni sono espresse in cm e sono approssimative. I dati relativi ai colori non sono vincolanti. Con riserva di modifiche di prezzi e modelli.

Versione 09/2024.