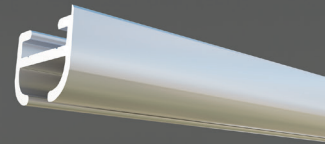
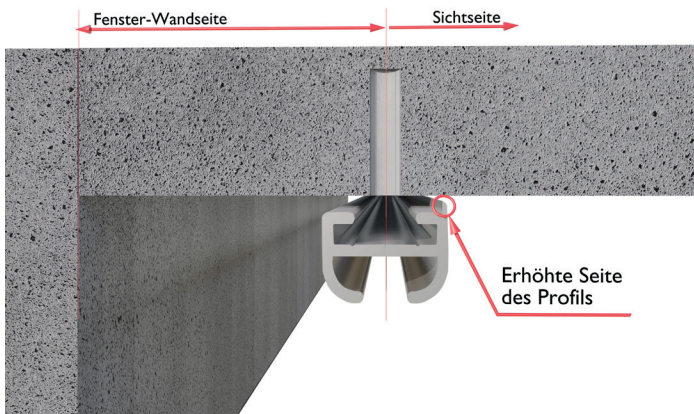


MONTAGEANLEITUNG SLIM LINE + SPANNRIEGEL



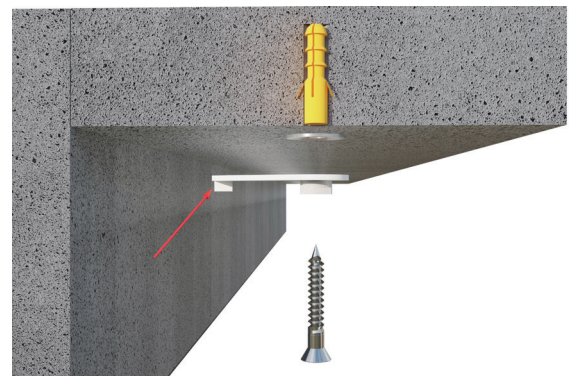
Montage

Das Schienenprofil hat eine Vorder- und eine Rückseite. Die höhere Sichtseite des Profils (Vorderseite) muss dem Raum zugewandt sein. Für ein perfektes Montageergebnis finden Sie die nachfolgende Anleitung.



1.MESSEN

Der Wandabstand der Schiene beträgt mindestens 2,5cm um den Spannriegel richtig verschliessen zu können. Es wird empfohlen 3 Löcher pro 1 Meter zu bohren, um der Zugfestigkeit des Vorhangs stand zu halten.



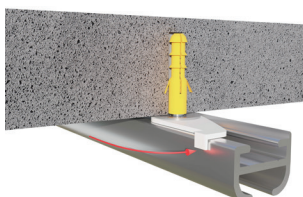
2.BOHREN UND MONTAGE SPANNRIEGEL

Nach dem Sie die Löcher gebohrt haben, orientieren Sie sich bei der Montage des Spannriegels am Montagebild. Die Unterlagsscheibe empfiehlt es sich zu montieren. Sie verringert den Reibwiderstand und ermöglicht so die einfachere Verschliessung des Spannriegels. Achten Sie darauf, dass der Spannriegel in der Position ist, wo der Verschlussmechanismus (Nase) in die Längsrichtung der Schiene zeigt.



3.ANBRINGUNG PROFILSCHIENE

Nun positionieren Sie die Profilschiene unter dem Spannriegel. Gemäss den vorgängigen Schritten zeigt der Verschlussmechanismus (Nase) in die Längsrichtung.



4.ENDMONTAGE

Nun wird die Profilschiene mit dem Spannriegel befestigt indem man den Verschlussmechanismus (Nase) mit dem Hebel in die richtige Position drückt. Jetzt arretiert sich der Spannriegel mit der Schiene. Hilfreich kann dabei auch ein Flachschaubenzieher sein.

Hier gehts zur Online
Videoanleitung:

