

# PHILIPS

Faretto singolo  
Runner estensione

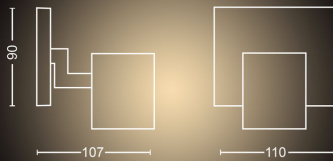
Hue White Ambiance

Include lampadina LED gu10

Controllo Bluetooth mediante  
app

Controllo vocale o mediante  
app\*

Aggiungi il Bridge Hue per  
sbloccare altre funzionalità



53090/31/P9



## Semplice illuminazione intelligente

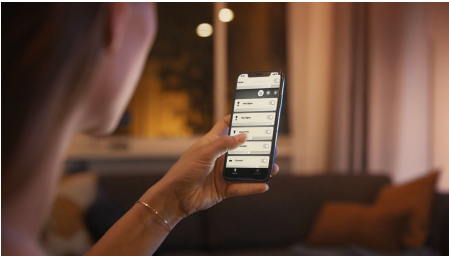
Il faretto bianco regolabile Runner di Philips Hue White ambiance ti consente d'illuminare ogni angolo della stanza con una luce bianca da calda a fredda. Usa le ricette luminose integrate per la tua routine quotidiana e gestisci il tutto facilmente tramite Bluetooth. Connettiti al Bridge Hue per ottenere altre funzionalità.

### Semplice illuminazione intelligente

- Controlla fino a 10 luci in una volta sola con l'app Bluetooth
- Controlla le luci con la tua voce\*
- Crea l'atmosfera giusta con luci bianche calde o fredde
- Ottieni le ricette luminose perfette per le tue attività quotidiane
- Sblocca tutte le funzionalità di illuminazione intelligente con il Bridge Hue

# In evidenza

## Controlla fino a 10 luci in una sola volta con l'app Bluetooth



Con l'app Bluetooth di Hue puoi controllare le luci intelligenti all'interno di una stanza. Aggiungi fino a 10 luci intelligenti e controllale con facilità dal tuo dispositivo mobile.

## Controlla le luci con la tua voce\*



Philips Hue funziona con Amazon Alexa e con Google Assistant quando è associato a un dispositivo Amazon Echo o Google Nest compatibile. Mediante semplici comandi vocali è possibile controllare solo una lampada o più luci in una stanza.

## Crea l'atmosfera giusta con luci bianche calde o fredde



Queste lampadine e lampade offrono diverse tonalità di luce calda e fredda. Grazie alla completa attenuazione della luminosità, da intensa a soffusa, puoi scegliere i colori luce perfetti a seconda delle tue esigenze quotidiane.

## Ottieni le ricette luminose perfette per le tue attività quotidiane



Semplificati la giornata e rendila più piacevole con quattro ricette luminose già programmate e preparate appositamente per le tue attività quotidiane: Energia, Concentrazione, Lettura e Relax. Le scene dalle tonalità fredde, Energia e Concentrazione, ti aiutano ad affrontare la mattinata e a non distrarti, mentre le scene più calde, Lettura e Relax, favoriscono una buona lettura e ti permettono di calmare la mente.

## Sblocca tutte le funzionalità di illuminazione intelligente con il Bridge Hue



Aggiungi Hue Bridge (venduto separatamente) alle tue luci intelligenti per sfruttare appieno tutte le funzionalità di Philips Hue. Grazie a Hue Bridge Hue puoi aggiungere fino a 50 luci intelligenti da controllare in tutta la casa. Crea routine per automatizzare tutto l'impianto di illuminazione della tua smart home. Controlla le luci mentre sei fuori casa o aggiungi altri accessori, come i sensori di movimento o gli interruttori intelligenti.

# Specifiche

## Aspetto e finitura

- Colore: white
- Materiale: alluminio

## Funzionalità aggiuntiva/accessorio incluso

- 4 ricette luminose: Sì
- Luce spot regolabile: Sì
- Funzione di riduzione luminosità con telecomando: Sì
- Completo di lampade LED: Sì
- Perfetta per creare atmosfera: Sì
- Aggiornabile con Hue Bridge Philips: Sì
- Connessione ZigBee Light: Sì

## Varie

- Appositamente progettata per: Salotto e camera da letto
- Style: Moderno
- Tipo: Faretto
- EyeComfort: No

## Consumo energetico

- Etichetta di efficienza energetica (EEL): A

## Dimensioni e peso del prodotto

- Altezza: 10,7 cm
- Lunghezza: 11 cm
- Peso netto: 0,385 kg
- Larghezza: 9,0 cm

## Service

- Garanzia: 2 anni

## Specifiche tecniche

- Durata fino a: 15.000 ore
- Totale emissione in lumen apparecchio (nascosto): 350 lm
- Emissione in lumen della lampadina inclusa: 350 lm
- Sorgente luminosa equivalente a una lampadina tradizionale da: 50 W
- Emissione in lumen totale apparecchiatura: 350 lm
- Tecnologia lampadina: LED, 230 V
- Colore della luce: 2200-6500 K Hue White Ambiance
- Tensione di rete: 50-60 Hz
- Apparecchio dimmerabile: Sì
- LED: Sì
- LED integrato: No
- Classe energetica della sorgente luminosa: A
- L'apparecchio è compatibile con lampadine di classe: Da A+ a E
- Numero di lampadine: 1
- Attacco: GU10
- Completo di lampada wattaggio: 5 W
- Wattaggio massimo lampadina sostitutiva: 5.5 W
- Codice IP: IP20
- Classe di protezione: I - con messa a terra
- Sorgente luminosa sostituibile: Sì

## Dimensioni e peso della confezione

- EAN/UPC - Prodotto: 8718696175385
- Peso netto: 0,385 kg
- Peso lordo: 0,495 kg
- Altezza: 143,000 mm
- Lunghezza: 134,000 mm
- Larghezza: 178,000 mm
- Numero del materiale (12NC): 915005915901



Data di rilascio: 2021-03-18  
Versione: 0.250

© 2021 Signify Holding. Tutti i diritti riservati. Signify non fornisce alcuna rappresentazione o garanzia relativamente all'accuratezza o alla completezza delle informazioni incluse e non può essere ritenuta responsabile di eventuali azioni basate su di esse. Le informazioni riportate nel presente documento non hanno alcuno scopo commerciale e non fanno parte di alcun preventivo o contratto, salvo diversamente concordato con Signify. Philips e il simbolo dello scudo Philips sono marchi registrati di Koninklijke Philips N.V.

[www.lighting.philips.com](http://www.lighting.philips.com)